

Lagerhalle in Gewerbezentrum Hagenbrunn



Objektnummer: 5237/1238

**Eine Immobilie von convival Immobilien im Auftrag von GEZI
Immobilienvermittlung, Inh. Gregor Zimmer**

Zahlen, Daten, Fakten

Art:	Halle / Lager / Produktion - Halle
Land:	Österreich
PLZ/Ort:	2102 Hagenbrunn
Alter:	Neubau
Nutzfläche:	83,23 m ²
Gesamtfläche:	83,23 m ²
Lagerfläche:	73,96 m ²
Kaltmiete (netto)	716,08 €
Kaltmiete	807,63 €
Miete / m²	8,60 €
Betriebskosten:	91,55 €
USt.:	161,53 €
Infos zu Preis:	

Für die Abwicklung des Mietvertrages und der Übergabe fällt eine Pauschale von EUR 285,00 an.

Provisionsangabe:

2.907,47 € inkl. 20% USt.

Ihr Ansprechpartner



MMag. Gregor Zimmer

convival Immobilien im Auftrag von GEZI Immobilienvermittlung, Inh. Gregor Zimmer
Hietzinger Hauptstraße 66 / 2



E5

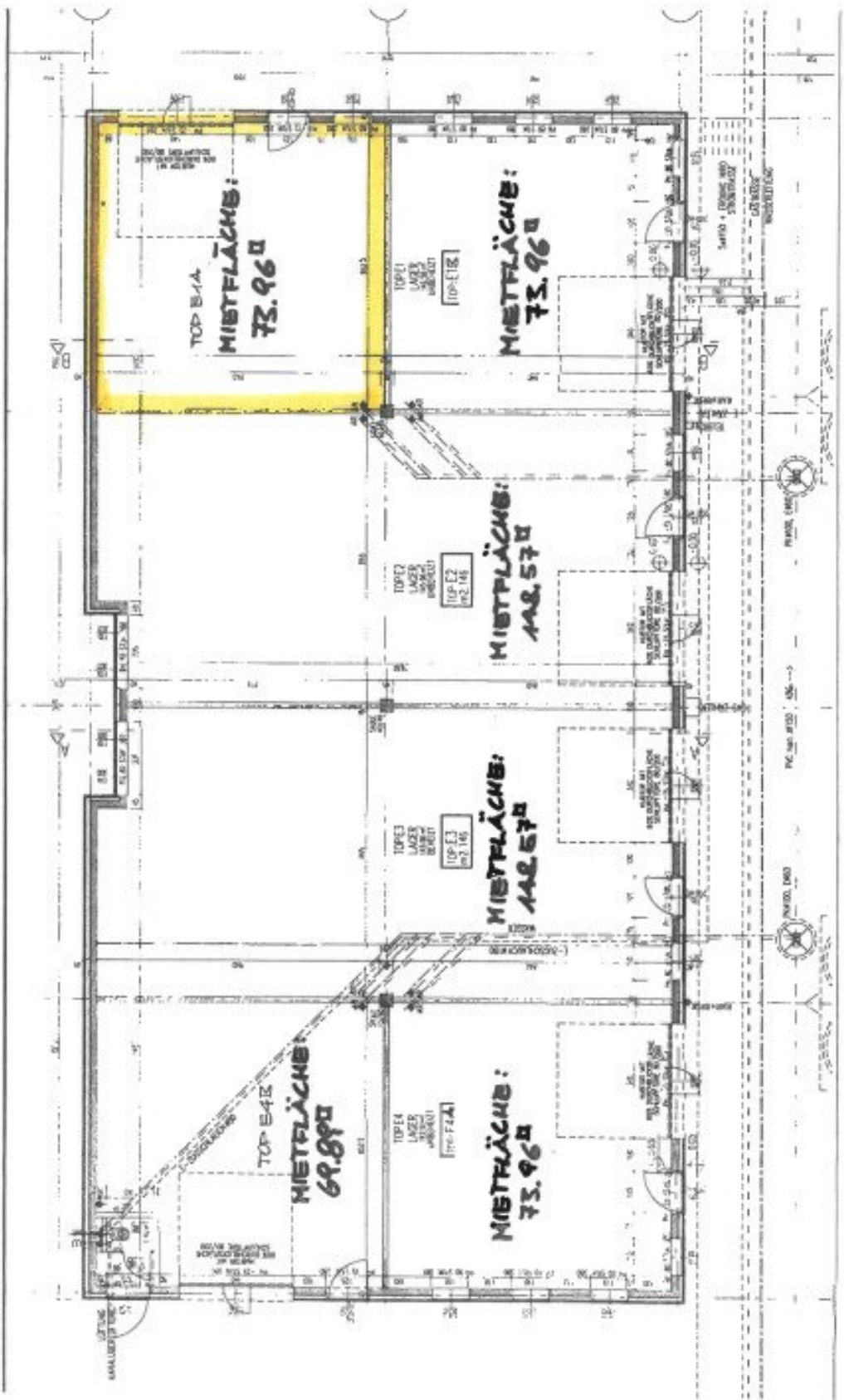
E4

E3

E2

E1

B



Objektbeschreibung

Zur Vermietung gelangen Lager im Gewerbezentrum Hagenbrunn. Unterschiedliche Größen vorhanden. Kombinationen von Hallen und Vergrößerungen auf Anfrage möglich.

Die Zufahrt zu und in die Lager mit PKW ist möglich. Die Hallen verfügen über Rolltore.

Wasseranschluss vorhanden oder möglich.

Parkplätze (vor den Hallen) zur Anmietung vorhanden.

Die Lager sind **nicht für KFZ-Reparaturen udgl.** zugelassen. Bitte keine Anfragen für diesen Verwendungszweck

Bilder und Pläne als Symbol. Nähere Details auf Anfrage.

Im Falle einer erfolgreichen Vermittlung erlauben wir uns als Provision 3 Bruttomonatsmieten zzgl 20% Ust in Rechnung zu stellen.

Wir weisen darauf hin, dass zwischen dem Vermittler und dem zu vermittelnden Dritten ein familiäres oder wirtschaftliches Naheverhältnis besteht.

Der Vermittler ist als Doppelmakler tätig.

Infrastruktur / Entfernungen

Gesundheit

Arzt <2.000m

Apotheke <6.000m

Klinik <6.500m

Krankenhaus <6.500m

Kinder & Schulen

Schule <2.500m
Kindergarten <3.000m
Universität <7.000m

Nahversorgung

Supermarkt <500m
Bäckerei <500m
Einkaufszentrum <500m

Sonstige

Bank <500m
Geldautomat <500m
Post <1.000m
Polizei <4.000m

Verkehr

Bus <500m
U-Bahn <7.500m
Straßenbahn <6.000m
Autobahnanschluss <1.000m
Bahnhof <4.000m

Angaben Entfernung Luftlinie / Quelle: OpenStreetMap