

## Lagerhalle in Gewerbezentrum Hagenbrunn



**Objektnummer: 5237/1239**

**Eine Immobilie von convival Immobilien im Auftrag von GEZI  
Immobilienvermittlung, Inh. Gregor Zimmer**

## Zahlen, Daten, Fakten

<b>Art:</b>	Halle / Lager / Produktion - Halle
<b>Land:</b>	Österreich
<b>PLZ/Ort:</b>	2102 Hagenbrunn
<b>Alter:</b>	Neubau
<b>Nutzfläche:</b>	257,20 m <sup>2</sup>
<b>Gesamtfläche:</b>	257,20 m <sup>2</sup>
<b>Lagerfläche:</b>	226,30 m <sup>2</sup>
<b>Kaltmiete (netto)</b>	2.549,67 €
<b>Kaltmiete</b>	2.832,60 €
<b>Miete / m<sup>2</sup></b>	9,91 €
<b>Betriebskosten:</b>	282,93 €
<b>USt.:</b>	566,52 €
<b>Infos zu Preis:</b>	

Für die Abwicklung des Mietvertrages und der Übergabe fällt eine Pauschale von EUR 285,00 an.

### Provisionsangabe:

10.197,36 € inkl. 20% USt.

## Ihr Ansprechpartner

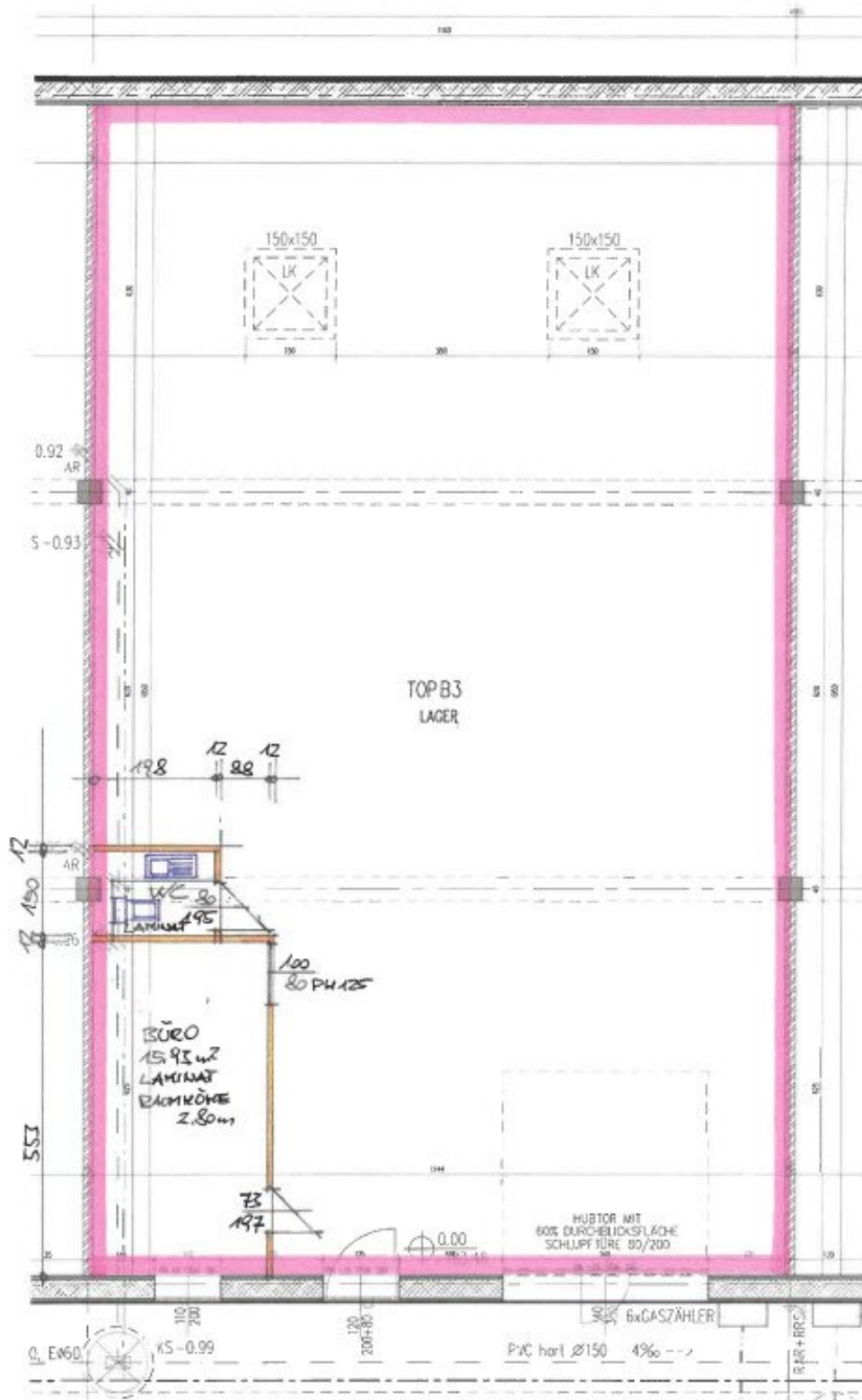


### MMag. Gregor Zimmer

convival Immobilien im Auftrag von GEZI Immobilienvermittlung, Inh. Gregor Zimmer  
Hietzinger Hauptstraße 66 / 2



LOGISTIKSTRASSE 3 / TOP B3  
 2201 KAGENBRUNN



## Objektbeschreibung

Zur Vermietung gelangen Lager im Gewerbezentrum Hagenbrunn. Unterschiedliche Größen vorhanden. Kombinationen von Hallen und Vergrößerungen auf Anfrage möglich.

Die Zufahrt zu und in die Lager mit PKW ist möglich. Die Hallen verfügen über Rolltore.

Wasseranschluss vorhanden/möglich.

**Parkplätze (vor den Hallen) zur Anmietung vorhanden.**

Die Lager sind **nicht für KFZ-Reparaturen udgl.** zugelassen. Bitte keine Anfragen für diesen Verwendungszweck

Bilder und Pläne als Symbol. Nähere Details auf Anfrage.

Im Falle einer erfolgreichen Vermittlung erlauben wir uns als Provision 3 Bruttomonatsmieten zzgl 20% Ust in Rechnung zu stellen.

Wir weisen darauf hin, dass zwischen dem Vermittler und dem zu vermittelnden Dritten ein familiäres oder wirtschaftliches Naheverhältnis besteht.

Der Vermittler ist als Doppelmakler tätig.

### **Infrastruktur / Entfernungen**

#### **Gesundheit**

Arzt <2.000m

Apotheke <6.000m

Klinik <6.500m

Krankenhaus <6.500m

#### **Kinder & Schulen**

Schule <2.500m  
Kindergarten <3.000m  
Universität <7.000m

### **Nahversorgung**

Supermarkt <500m  
Bäckerei <500m  
Einkaufszentrum <500m

### **Sonstige**

Bank <500m  
Geldautomat <500m  
Post <1.000m  
Polizei <4.000m

### **Verkehr**

Bus <500m  
U-Bahn <7.500m  
Straßenbahn <6.000m  
Autobahnanschluss <1.000m  
Bahnhof <4.000m

Angaben Entfernung Luftlinie / Quelle: OpenStreetMap