

**8042 Graz-St.Peter: Grundstück mit Bestand an der  
Petersbergenstraße**



Aussicht Westen

**Objektnummer: 1606\_16255**

**Eine Immobilie von RE/MAX for all in Graz**

## Zahlen, Daten, Fakten

**Art:** Grundstück - Baugrund Eigenheim  
**Land:** Österreich  
**PLZ/Ort:** 8042 Graz,08.Bez.:St. Peter  
**Kaufpreis:** 389.000,00 €  
**Infos zu Preis:**

Fixpreis

**Provisionsangabe:**

3.00 %

## Ihr Ansprechpartner



**Alexandru State**

RE/MAX for all in Graz  
Conrad-von-Hötzendorf-Straße 37a  
8010 Graz,06.Bez.:Jakomini

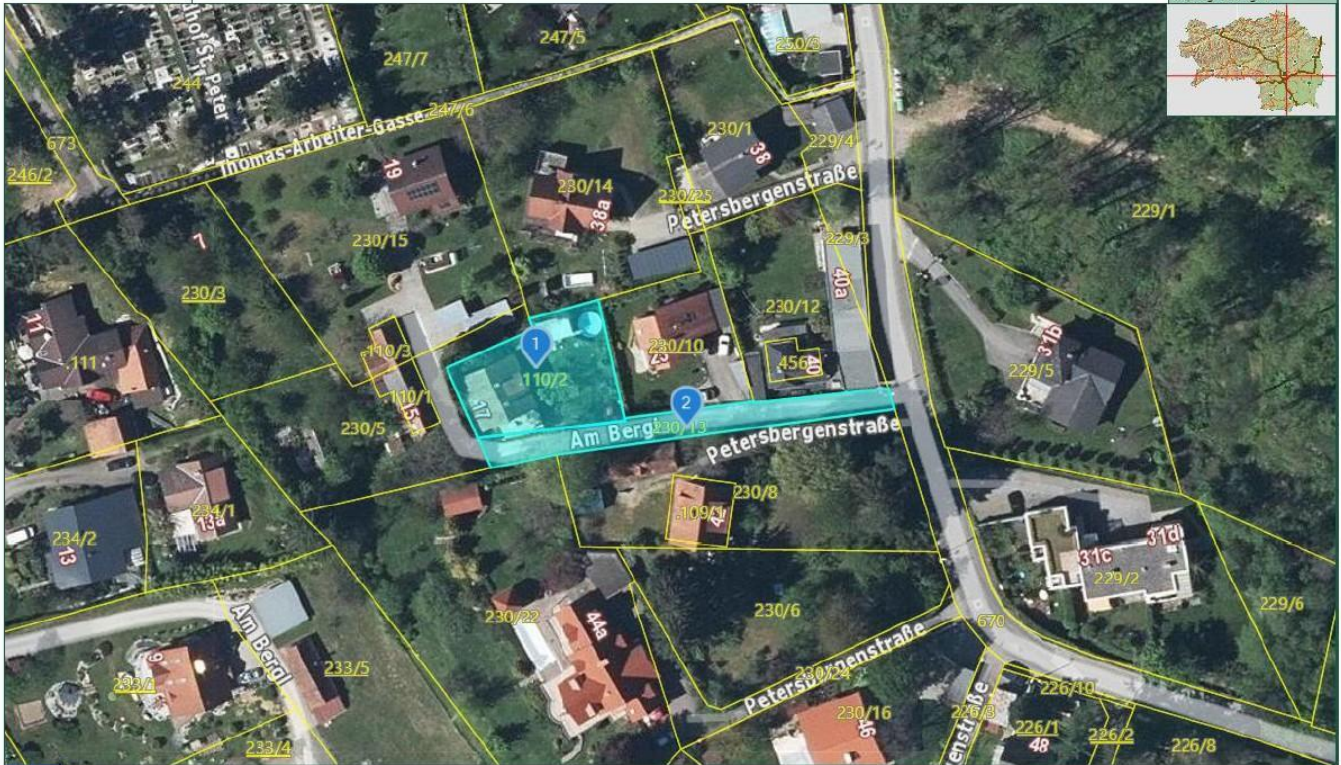
H +43 664 88 17 62 82

Gerne stehe ich Ihnen für weitere Informationen oder einen Besichtigungstermin zur Verfügung.









© G/S Steiermark, BE Adressregister (8008/2009)  
Planmaterial zur Verfügung, Vollständigkeit  
und Richtigkeit der Darstellung

Zweck:  
Ersteller\*in:  
Karte erstellt am: 24.02.2025

0 M 1:1.000 50 m



## Objektbeschreibung

### **Traumgrundstück mit Bestand in begehrter Grazer Lage – Vielfältige Möglichkeiten**

Dieses aufgeschlossene Grundstück mit einer Gesamtgröße von ca. 988 m<sup>2</sup> befindet sich in der begehrten Grazer Lage an der Petersbergenstraße und bietet vielfältige Entwicklungsmöglichkeiten. Auf einem ca. 590 m<sup>2</sup> großen Anteil steht ein sanierungsbedürftiges Wohnhaus aus dem Jahr 1997. Mit einer Nettofläche von etwa 200 m<sup>2</sup> bietet das Gebäude Potenzial für Renovierung oder einen möglichen Neubau. Die restlichen 398 m<sup>2</sup> des Grundstücks sind als Weg ausgewiesen, welcher vor kurzem erneuert wurde. Unter diesem Weg verlaufen ebenfalls kürzlich modernisierte Wasserleitungen, und das Grundstück verfügt über einen Glasfaseranschluss – ideal für modernes Wohnen mit bester Infrastruktur. **Eckdaten des Grundstücks** - Grundstücksgröße: ca. 988 m<sup>2</sup> - Anteil mit Bestand: ca. 590 m<sup>2</sup> - Wegefläche: ca. 398 m<sup>2</sup> (kürzlich erneuert) - Bestand: Wohnhaus aus 1997 mit ca. 200 m<sup>2</sup> Nettofläche - Erneuerte Wasserleitungen und moderner Glasfaseranschluss - Hervorragende Lage in Graz, Petersbergenstraße - Ideal geeignet für die Errichtung eines Einfamilienhauses **Ausstattung des Bestandsgebäudes** Das bestehende Gebäude aus dem Jahr 1997 weist eine Nettofläche von ca. 200 m<sup>2</sup> auf und ist teilweise unterkellert. Es befindet sich jedoch in einem stark sanierungsbedürftigen Zustand. Für visionäre Bauherren bietet sich die Möglichkeit einer umfassenden Sanierung oder eines Abrisses, um Platz für ein modernes Traumhaus zu schaffen. **Lage** Das Grundstück befindet sich in der begehrten Petersbergenstraße in Graz, einer der attraktivsten Wohngegenden der Stadt. Die Lage überzeugt durch eine perfekte Kombination aus Ruhe, Grünflächen und exzellenter Infrastruktur. In unmittelbarer Umgebung finden sich: Schulen und Kindergärten, Einkaufsmöglichkeiten und Nahversorger Freizeitmöglichkeiten wie Parks und Spazierwege befinden sich in unmittelbarer Umgebung. Die verkehrstechnische Anbindung ist hervorragend, mit schnellen Verbindungen ins Grazer Stadtzentrum und darüber hinaus. Wir weisen darauf hin, dass es sich bei diesem Preis um einen Richtpreis handelt, der sich aufgrund der Nachfragesituation nach oben oder unten verändern kann, vorbehaltlich Annahme durch den Abgeber.

Ein Haus zu viel, eine Wohnung zu wenig?

Wir helfen gerne!

Wir sind Ihre Immobilienexperten für Graz und Umgebung und suchen für vorgemerkte Interessenten Häuser, Wohnungen und Baugrundstücke! Ebenso bieten wir Ihnen eine kostenlose, seriöse Beratung und eine Bewertung Ihrer Immobilie an. RE/MAX for all, Conrad-von-Hötzendorf-Straße 37a, 8010 Graz, Tel.: 0316 815 915, Mail: office@remax-for-all.at