

Ebenerdige Lagerfläche samt Bürofläche in Pasching zu vermieten - teilbar!



Außenansicht

Objektnummer: 6271/21917

Eine Immobilie von NEXT IMMOBILIEN GMBH

Zahlen, Daten, Fakten

Art:	Halle / Lager / Produktion
Land:	Österreich
PLZ/Ort:	4061 Pasching
Nutzfläche:	971,32 m ²
Lagerfläche:	750,99 m ²
Bürofläche:	220,33 m ²
Heizwärmebedarf:	B 40,00 kWh / m ² * a
Kaltmiete (netto)	2.913,96 €
Kaltmiete	4.128,11 €
Betriebskosten:	1.214,15 €
USt.:	825,62 €
Provisionsangabe:	

3 Bruttomonatsmieten zzgl. 20% USt.

Ihr Ansprechpartner



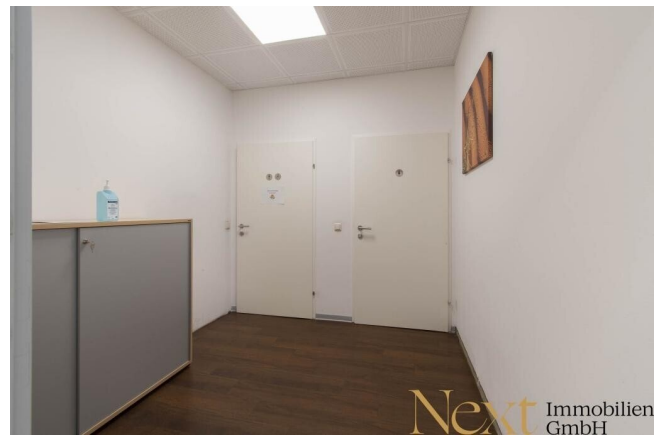
Mag. Reinhard Reichenberger

NEXT IMMOBILIEN GMBH
Meinhartweg 3
4020 Linz

T +43 732 23 70 80
H +43 664 401 98 87

Gerne stehe ich Ihnen für weitere Informationen oder einen Besichtigungstermin zur







Objektbeschreibung

Gewerbefläche bestehend aus Lager und Büro in Pasching zu vermieten! - Widmung: Mischbaugebiet - Teilung ist möglich!

Dieses Gewerbeobjekt befindet sich in verkehrsgünstiger, zentraler Lage in Pasching. Am Gelände selbst stehen dem Mieter ausreichend Frestellplätze zur Anmietung zur Verfügung.

AUFTEILUNG EG:

- Bürofläche ca. 220,33m²
- Lagerfläche ca. 750,99m²
- > Halle 1: 3,19m Raumhöhe, Rolltor 2,64m Höhe x 2,50m Breite

KONDITIONEN (Staffelmiete):

- Nettopachtzins pro Monat: € 3,00/m² zzgl. 20% USt (Staffelmiete: 1. Jahr)
- Betriebskosten-Akonto monatl. netto: ca. € 1,25/m² zzgl. 20% USt (inkl. Gas, exkl. Strom)
- Parkplatz-Kosten monatl. netto: € 20,00/PP zzgl. 20% USt

Mietstaffelung:

- 1. Jahr: € 3,00/m² monatl. netto zzgl. 20% USt
- 2. Jahr: € 4,00/m² monatl. netto zzgl. 20% USt
- ab dem 3. Jahr: € 5,00/m² monatl. netto zzgl. 20% USt

Die monatlichen Stromkosten werden je nach Verbrauch direkt vom Versorgungsunternehmen abgerechnet.

Widmung: Mischbaugebiet

Mietdauer: nach Vereinbarung
Kautions: 3 Bruttomonatsmieten

Wir freuen uns auf Ihre Anfrage!

Entdecken Sie dieses und weitere spannende Immobilienangebote auf unserer Homepage unter www.nextimmobilien.at!

Unverbindliches, freibleibendes Angebot. Informationen nach bestem Wissen und Gewissen vom Abgeber erhalten - für die Richtigkeit wird keine Haftung übernommen. Mündliche Nebenabreden zum angebotenen Objekt bedürfen zu Ihrer Wirksamkeit der Schriftform. Für sämtliche behördliche Genehmigungen und Auflagen hat die MieterIn selbst Sorge zu tragen.

Irrtümer, Druckfehler und Änderungen vorbehalten. Besichtigungen und Beratungen erfolgen

kostenlos, lediglich im Falle einer erfolgreichen Vermittlungstätigkeit ist die gesetzliche bzw. angeführte Provision in Höhe von 3 Bruttomonatsmieten zzgl. 20% USt. zur Zahlung fällig. Der Vermittler ist als Doppelmakler tätig. Information zum Datenschutz unter www.nextimmobilien.at/datenschutz

Infrastruktur / Entfernungen

Gesundheit

Arzt <1.500m
Apotheke <1.000m
Krankenhaus <7.000m
Klinik <1.500m

Kinder & Schulen

Kindergarten <1.500m
Schule <1.000m
Universität <4.500m
Höhere Schule <9.000m

Nahversorgung

Supermarkt <500m
Bäckerei <500m
Einkaufszentrum <1.000m

Sonstige

Bank <1.000m
Geldautomat <1.000m
Post <1.000m
Polizei <2.000m

Verkehr

Bus <500m
Straßenbahn <500m
Bahnhof <2.500m
Autobahnanschluss <4.500m
Flughafen <3.000m

Angaben Entfernung Luftlinie / Quelle: OpenStreetMap