

Moderne Innenstadtwohnung beim zentralen Stadtteil Gries



Musterzimmer

Objektnummer: 80527

Eine Immobilie von EHL Immobilien GmbH

Zahlen, Daten, Fakten

Adresse	Grenadiergasse
Art:	Wohnung
Land:	Österreich
PLZ/Ort:	8020 Graz
Zustand:	Gepflegt
Alter:	Neubau
Wohnfläche:	32,48 m ²
Zimmer:	2
Bäder:	1
WC:	1
Balkone:	1
Heizwärmebedarf:	B 29,29 kWh / m ² * a
Gesamtenergieeffizienzfaktor:	A 0,84
Gesamtmiete	623,79 €
Kaltmiete (netto)	491,28 €
Kaltmiete	567,08 €
Betriebskosten:	75,80 €
USt.:	56,71 €
Provisionsangabe:	

Gemäß Erstauftraggeberprinzip bezahlt der Abgeber die Provision.

Ihr Ansprechpartner

Mag. Gerald Bruchmann

EHL Wohnen GmbH
Waagner-Biro-Straße 124
8020 Graz

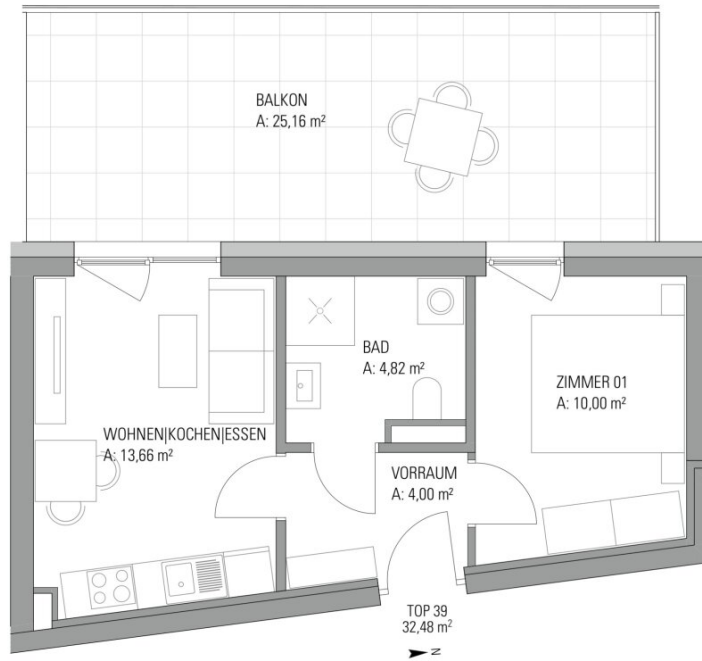
Gerne stehe ich Ihnen für weitere Informationen oder einen Besichtigungstermin zur Verfügung.











Objektbeschreibung

Allgemeines

Wenn Sie die pulsierende Innenstadt lieben und dennoch von einer ruhigen und angenehmen Wohngegend profitieren wollen, sind Sie in der Grenadiergasse 28 in Graz an der richtigen Adresse. Diese Lage bietet eine perfekte Kombination aus urbanem Lebensstil und ruhiger Wohnatmosphäre. Die hochwertig ausgestatteten Neubauwohnungen verfügen über durchdachten Grundrissen auch Freiflächen wie Balkone, Loggien oder Terrassen.

Das Projekt Grenadiergasse 28 trägt auch zum Thema Nachhaltigkeit und Energieeffizienz bei, ist ein aktiver Beitrag zum Klimaschutz und erhöht den Wohnkomfort.

Durch die spitzenmäßige Anbindung an die öffentlichen Verkehrsmittel sowie auch an das Radwegenetz, ist man in kurzer Zeit in der Grazer Innenstadt.

Wenn man lieber mit dem Fahrrad unterwegs ist, stehen über Fahrradabstellplätze zur Verfügung.

Ebenso gibt es eine Tiefgarage in der Sie Stellplätze anmieten können.

Um auch das Kennenlernen unter den Hausbewohnern zu fördern steht ein Gemeinschaftsraum sowie auch für die Kinder eine Kinderspielfläche zur Verfügung.

Bei den Fotos handelt es sich um Musterfotos!

Ausstattung

Details, auf die Sie sind im neuen Wohnraum freuen können:

- Wunderschöne Parkettböden
- Hochwertige Fliesen in den Nassräumen
- 3-fach verglaste Kunststoffaluminiumfenster
- Sonnenschutz Rollläden od. Raffstores
- Voll ausgestattete Markenküchen
- Fußbodenheizung in allen Räumen
- Zentrale Heizanlage die ans Fernwärmenetz angeschlossen ist
- Aufzüge
- Kellerabteile für jede Wohnung
- Tiefgaragenstellplätze
- Zahlreiche Fahrradabstellplätze
- Kinderspielflächen
- Gemeinschaftsraum für ein Kennenlernen unter den Bewohnern

Lage

Die Liegenschaft Grenadiergasse 28 befindet sich im schönen zentralen Stadtteil Gries.

Die zentrale Lage ermöglicht es Ihnen, die pulsierende Innenstadt bequem zu Fuß zu erreichen, während Sie dennoch von einer ruhigen und angenehmen Wohngegend profitieren.

Unzählige Parks wie z.B. der Augarten bieten sich hervorragend für Spaziergänge oder Laufrunden an. In unmittelbarer Nähe befinden sich eine Vielzahl an Geschäften, Restaurants, Cafés, Supermärkte, Apotheken, Restaurants und Schulen. Die Verkehrsanbindung ist hervorragend, mit mehreren Bushaltestellen in Gehweite und dem Hauptbahnhof Graz nur wenige Minuten entfernt. Dies ermöglicht Ihnen eine bequeme Anbindung an den öffentlichen Nahverkehr und eine einfache Erkundung der Stadt und ihrer Umgebung.

Öffentliche Verkehrsmittel

- div. Straßenbahnlinien
- div. Buslinien

Gewässer

- Mur

Einkaufszentren

- Citypark

Sportliche Aktivitäten

- Bad zur Sonne
- Augarten
- City Adventure Cente

Befristung: 10 Jahre, 1 Jahr Kündigungsverzicht, 3 Monate Kündigungsfrist

Nebenkosten

3 BMM Kaution, Vertragserrichtungskosten

Wir weisen darauf hin, dass zwischen dem Vermittler und dem zu vermittelnden Dritten ein familiäres oder wirtschaftliches Naheverhältnis besteht.

Der Immobilienmakler erklärt, dass er – entgegen dem in der Immobilienwirtschaft üblichen Geschäftsgebrauch des Doppelmaklers – einseitig nur für den Vermieter tätig ist.

Infrastruktur / Entfernungen

Gesundheit

Arzt <250m

Apotheke <250m

Klinik <500m

Krankenhaus <500m

Kinder & Schulen

Schule <250m

Kindergarten <500m

Universität <1.000m

Höhere Schule <1.250m

Nahversorgung

Supermarkt <250m

Bäckerei <250m

Einkaufszentrum <1.000m

Sonstige

Geldautomat <500m

Bank <500m

Post <750m

Polizei <500m

Verkehr

Bus <250m

Straßenbahn <500m

Autobahnanschluss <4.250m

Bahnhof <1.000m

Flughafen <9.000m

Angaben Entfernung Luftlinie / Quelle: OpenStreetMap