

Neues Wohngefühl in 1140 Wien - Erstbezug in zentraler Lage!



Objektnummer: 81308

Eine Immobilie von EHL Immobilien GmbH

Zahlen, Daten, Fakten

Adresse	Ameisgasse
Art:	Wohnung
Land:	Österreich
PLZ/Ort:	1140 Wien
Baujahr:	2024
Zustand:	Erstbezug
Alter:	Neubau
Wohnfläche:	93,60 m ²
Zimmer:	3
Bäder:	1
WC:	2
Terrassen:	1
Heizwärmebedarf:	A 42,30 kWh / m ² * a
Gesamtenergieeffizienzfaktor:	A 0,77
Kaufpreis:	843.900,00 €
Provisionsangabe:	

Provision bezahlt der Abgeber.

Ihr Ansprechpartner



Anna Gasienica-Fronek

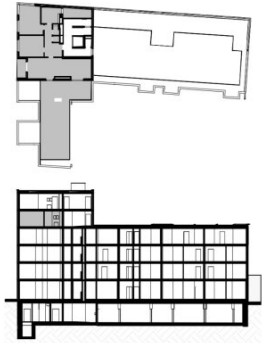
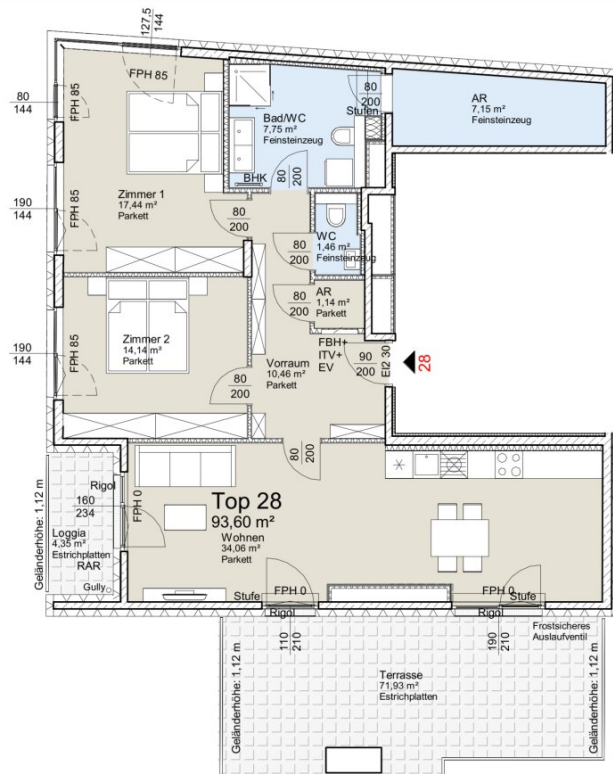
EHL Wohnen GmbH
Prinz-Eugen-Straße 8-10
1040 Wien





AMEISGASSE 28

A-1140 Wien



TOP 28

4. OBERGESCHOSS

AR	1,14 m²
WC	1,46 m²
AR	7,15 m²
Bad/WC	7,75 m²
Vorraum	10,46 m²
Zimmer 2	14,14 m²
Zimmer 1	17,44 m²
Wohnen	34,06 m²
Nutzfläche	93,60 m²
Loggia	4,35 m²
Terrasse	71,93 m²
Gewichtete Nutzfläche	120,93 m²

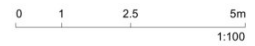
STRABAG
WORK ON PROGRESS

WG A WGA ZT GmbH
Bloch-Bauer-Promenade 21
1100 Wien
Tel.: +43 1 320 35 51
Email: office@wg-a.com
www.wg-a.com

Einrichtungen sind nicht Gegenstand des Vertrages und dienen nur als Vorschlag. Boden- und Wandbeläge, Elektro- Sanitär und sonstige Ausstattung laut gültiger Bau- und Ausstattungsbeschreibung. Die Raum- und Wohnungsgrößen können sich durch die Detailplanung geringfügig ändern. Die in den Plänen vorhandenen Abmessungen sind Rohbaumaße und nicht für die Bestellung von Einbaumöbeln verwendbar – Naturmasse erforderlich! Zusätzliche abgehängte Decken und Polsteren nach Erfordernis (Weitere Abminderung der Raumhöhe möglich). Notwendige bauliche Änderungen haben keinen Einfluss auf den vereinbarten Kaufpreis. Unverbindliche Plankopie, Druckfehler, Irrtum oder Änderungen vorbehalten.

AD Abgehängte Decke
AR Abstellraum
BHK Badszimmerheizkörper
EV Elektroventilator
FBH/FV Fußbodenheizungsverteiler
FPH Fertigarbeitsplatte (23cm Türschwelle bei FPH 0)
Hs Höhe in cm

ITV IT-Verteiler
RAR Röhrenfallrohr
RH Raumhöhe
SRV/RV Schrankraum/Vorraum
WA Wasseranschluss



VERKAUFSPLAN | 01.00



Objektbeschreibung

Wir weisen darauf hin, dass zwischen dem Vermittler und dem zu vermittelnden Dritten ein familiäres oder wirtschaftliches Naheverhältnis besteht.

Der Vermittler ist als Doppelmakler tätig.

Infrastruktur / Entfernungen

Gesundheit

Arzt <250m

Apotheke <500m

Klinik <500m

Krankenhaus <1.000m

Kinder & Schulen

Schule <500m

Kindergarten <500m

Universität <1.250m

Höhere Schule <2.250m

Nahversorgung

Supermarkt <250m

Bäckerei <500m

Einkaufszentrum <1.750m

Sonstige

Geldautomat <750m

Bank <750m

Post <750m

Polizei <750m

Verkehr

Bus <250m

U-Bahn <500m

Straßenbahn <250m

Bahnhof <500m

Autobahnanschluss <4.250m

Angaben Entfernung Luftlinie / Quelle: OpenStreetMap