

Großzügiges Wohnhaus in idyllischer Lage



Ansicht_nordost

Objektnummer: 0004005117

Eine Immobilie von Real-Treuhand Immobilien

Zahlen, Daten, Fakten

Art:	Haus
Land:	Österreich
PLZ/Ort:	4271 Holzmühle
Baujahr:	ca. 1939
Möbliert:	Voll
Nutzfläche:	207,00 m ²
Zimmer:	7
Bäder:	2
WC:	2
Heizwärmebedarf:	G 348,00 kWh / m ² * a
Gesamtenergieeffizienzfaktor:	F 3,34
Kaufpreis:	198.000,00 €
Provisionsangabe:	

3% des Kaufpreises plus 20% USt.

Ihr Ansprechpartner



Lukas Affenzeller

Real-Treuhand Immobilien Vertriebs GmbH
Europaplatz 1a
4020 Linz

T +43 50 6596 8002 8002

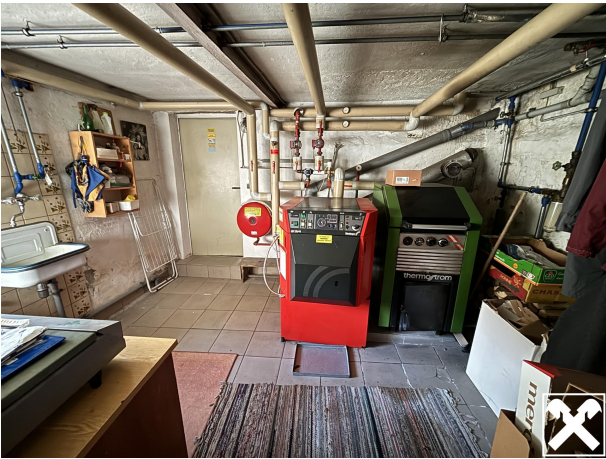
H +43 676 8141 9597













Objektbeschreibung

Die attraktive Liegenschaft befindet sich wenige Kilometer vom Ortszentrum St. Oswald in sonniger Lage am Waldrand. Es wird eine Gesamtgrundstücksfläche von ca. 7.866 m², aufgeteilt auf Wald- und Wiesengrundstücke, geboten.

Das bezaubernde Wohngebäude wurde ca. 1939 errichtet, verfügt über eine Wohnfläche von ca. 207 m² und wird möbliert übergeben.

Ausstattung:

- Kanalanschluss
- Eigener Brunnen
- Teilunterkellerung
- Zentralheizung (Öl)
- Einbauküche
- Renoviertes Badezimmer

Der Kaufvertrag ist von der grundverkehrsbehördlichen Genehmigung bedingt.

Die Immobilie mit viel Platz in traumhafter Lage braucht liebevolle Hände, die es in neuen Glanz erstrahlen lassen.