

**TOP Lage! 600 m² Grund mit sanierungsbedürftiges Haus
(Pachtgrund)**



IMG_5544

Objektnummer: O2100163756
Eine Immobilie von Immoexpress KG

Zahlen, Daten, Fakten

Art:	Haus - Einfamilienhaus
Land:	Österreich
PLZ/Ort:	1210 Wien
Gesamtfläche:	600,00 m ²
Kaufpreis:	249.000,00 €
Infos zu Preis:	

Verhandlungsbasis

Provisionsangabe:

3 % exkl. 20% MwSt. vom Gesamtkaufpreis

Ihr Ansprechpartner



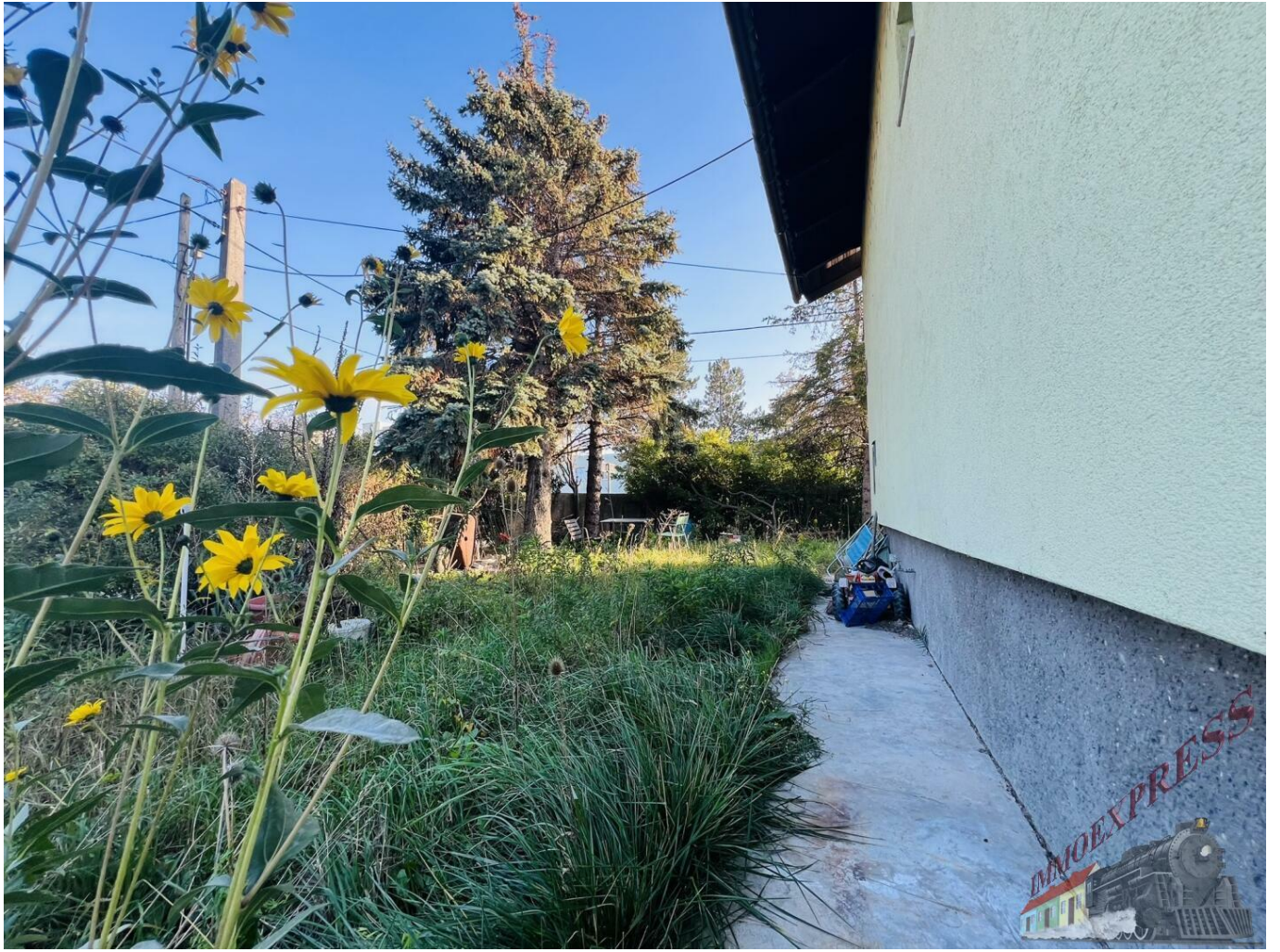
Nikoletta Grosz, BA

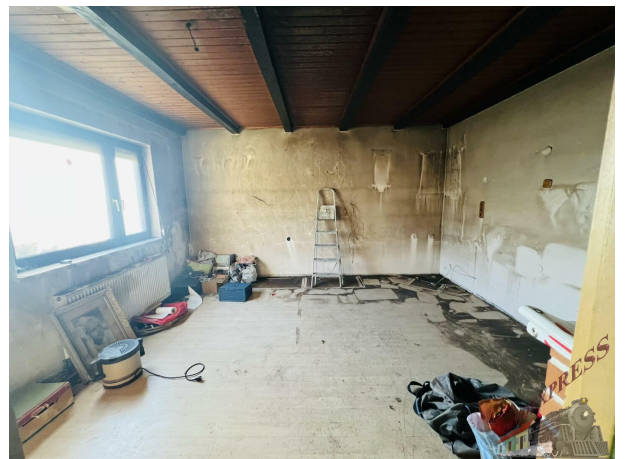
Immoexpress KG
Hämmerlegasse 4
1100 Wien

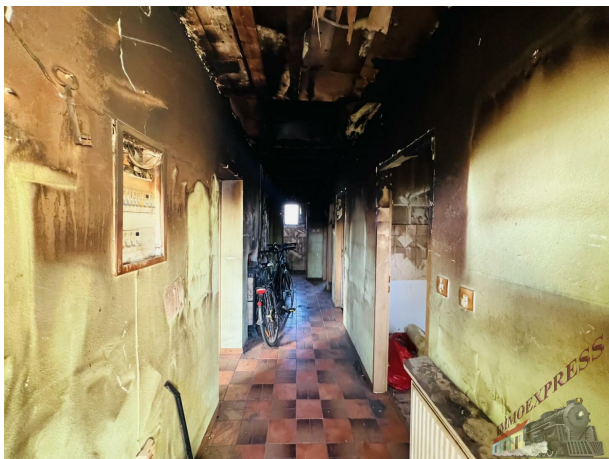
H +43 676 55 73 275
F +43 (1) 688 02 74

Gerne stehe ich Ihnen für weitere Informationen oder einen Besichtigungstermin zur Verfügung.











Objektbeschreibung

Gesamtgrundstück mit idealer Größe (600 m²), komplett unterkellert, Garage, Gerätehaus, großes Werkzeugkammerl.

Sanierungsbedürftiges Haus mit ca. 100 m² verbauter Fläche (Strom, Wasser, Kanal vorhanden) - das sind nur einige Fakten dieses einzigartigen Grundstücks mit Vielfalt der Möglichkeiten Ihres zukünftigen Hauses im Traumlage (Pacht- Stift Klosterneuburg).

Der KAUFPREIS ist ein Richtpreis und ist daher VERHANDELBAR!

Das Haus hatte 2021 einen Brand erleben müssen. Der Keller wurde davon nicht komplett betroffen.

Hard Facts:

- Grundstück Gesamtfläche 600 m²
- Bauklasse I. / 6,5 Meter/ offene oder gekuppelte Bauweise
- Widmung: Bauland Wohngebiet
- Anschlüsse: Kanal, Wasser, Strom
- derzeit ca. 100 m² verbaute Fläche Einfamilienhaus
- komplett unterkellert
- Gerätehaus ca. 10 m² verbaute Fläche
- Garage
- Garten
- Vorgarten

Achtung! Das Haus befindet sich auf einem Pachtgrund des Stifts Klosterneuburg.

Der derzeit aktuelle Regelbestandzins beträgt € 9.660,00/JAHR zuzüglich Wertsicherung nach VPI 2020 Stand Monat der Vertragsunterfertigung; Wertsicherung: jeweils am 1.1. und 1.7. eines jeden Jahres (Information von Stift Klosterneuburg).

Habe ich Ihr Interesse geweckt?

Dann vereinbaren Sie Ihren ganz persönlichen Besichtigungstermin noch HEUTE unter 0676 5573275 und überzeugen Sie sich von diesem einzigartigen Angebot!

Ich freue mich auf Ihren Anruf!

Nikoletta Grosz, BA
Immoexpress Wien/ Niederösterreich

Nebenkostenübersicht:

- 3,5% Grunderwerbsteuer
- 1,1% Eintragungsgebühr
- 3 % + 20% USt. Maklerprovision

ca. 1- 2% + 20% Ust. Vertragserrichtungsgebühr beim Vertragserrichter Ihrer Wahl.
Bemessungsgrundlage ist der Kaufpreis.

Im Zuge des Verkaufs müsste ein Begutachter entscheiden, ob die Liegenschaft
sanierungsbedürftig- oder abbruchreif ist.

AUFGRUND DER NACHWEISPFLICHT GEGENÜBER DEM EIGENTÜMER KÖNNEN WIR
NUR ANFRAGEN MIT VOLLSTÄNDIGER ANGABE DES NAMENS UND ANSCHRIFT
BEARBEITEN.

Ein Energieausweis wurde vom Abgeber nach Aufklärung über die ab 1.12.2012 geltende
generelle Vorlagepflicht, sowie Aufforderung zu seiner Erstellung noch nicht erstellt bzw.
vorgelegt. Daher gilt zumindest eine dem Alter und der Art des Gebäudes entsprechende
Gesamtenergieeffizienz als vereinbart. Wir übernehmen keinerlei Gewähr oder Haftung für die
tatsächliche Energieeffizienz der angebotenen Immobilie.

Rechtlicher Hinweis: Der Makler steht zum Abgeber in einem wirtschaftlichen
Naheverhältnis. Nähere Auskünfte zum Nahverhältnis auf Anfrage gerne.

Gerne unterstützen wir Sie auch bei der Finanzierung bei diesem oder einem anderen Objekt.
Sprechen Sie uns darauf an, wir beraten Sie gerne.

Wir weisen darauf hin, dass wir, mit Ausnahme von Wohnungssuchenden für Mietwohnungen,
als DoppelmaklerIn tätig sind. Nähere Informationen zum DoppelmaklerIn auf Anfrage gerne.