

3 Minuten zum Augarten



Augarten

Objektnummer: 1226/21937

Eine Immobilie von Boubeva Makler GmbH

Zahlen, Daten, Fakten

Art:	Wohnung
Land:	Österreich
PLZ/Ort:	1020 Wien
Zustand:	Neuwertig
Wohnfläche:	80,00 m ²
Bäder:	1
WC:	1
Heizwärmebedarf:	B 29,80 kWh / m ² * a
Kaufpreis:	395.000,00 €
Betriebskosten:	300,00 €
Provisionsangabe:	

3% des Kaufpreises zzgl. 20% USt.

Ihr Ansprechpartner

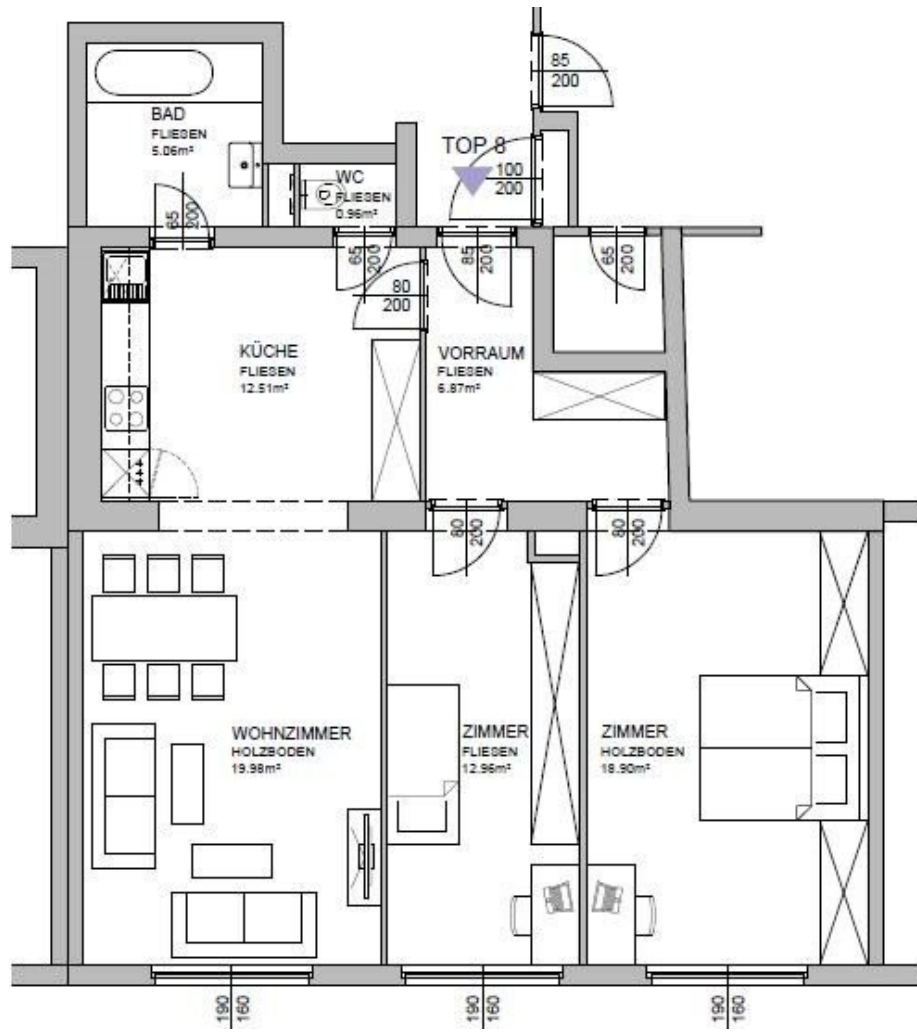


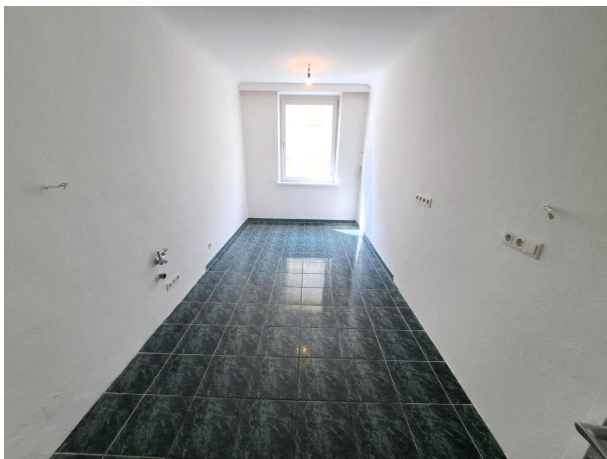
Khava Alaudinova

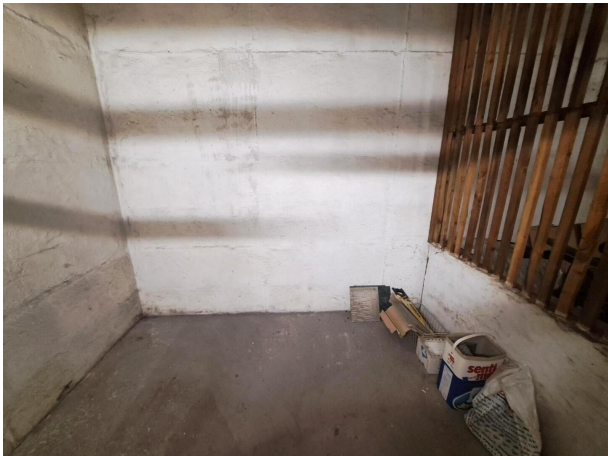
Boubeva Makler GmbH
Hollandstraße 14 Top 101
1020 Wien

T +43 (0) 676 961 23 93

Gerne stehe ich Ihnen für weitere Informationen oder einen Besichtigungstermin zur Verfügung.







Objektbeschreibung

Willkommen in Ihrem neuen urbanen Refugium!

Die Wohnung wird noch so umgebaut wie am Plan ersichtlich ist, aber es gibt schon einen Kostenvoranschlag von einer namentlichen Firma. Daher ist sie noch nach Ihren Wünschen anpassbar!

Diese charmante Wohnung im zweiten Bezirk von Wien bietet Ihnen ein stilvolles und komfortables Wohnen in einer erstklassigen Umgebung.

Die Wohnung besticht durch ihre großzügige Raumaufteilung und ihren guten Zustand. Die Fenster sind neuwertig. Beim Betreten werden Sie von einem geräumigen Vorraum empfangen, von dem aus Sie Zugang zum Wohnzimmer, Schlafzimmer, Küche, Abstellraum und WC haben.

Ein praktischer Abstellraum bietet zusätzlichen Stauraum für Ihre persönlichen Gegenstände. Das Badezimmer verfügt über eine große Badewanne und ein separates WC sorgt für zusätzlichen Komfort.

Lage:

Die Wohnung befindet sich in einer der begehrtesten Wohngegenden Wiens und bietet Ihnen eine erstklassige Lage mit ausgezeichneter Infrastruktur.

Die Verkehrsanbindungen sind optimal: Die U-Bahnlinie 2, die Buslinie 5B und die Straßenbahnlinie 2 sind nur einen kurzen Spaziergang entfernt und ermöglichen Ihnen eine schnelle und bequeme Erkundung der Stadt. Darüber hinaus finden Sie in der unmittelbaren Umgebung eine Vielzahl von Einkaufsmöglichkeiten, darunter Supermärkte, Boutiquen und lokale Geschäfte.

Kaufpreis: EUR 395.000,00

monatl. BK: EUR 300,00

HWB: 29,80 kWh/m² .

Für Antworten auf Ihre Fragen steht Ihnen Frau Alaudinova unter der Telefonnummer 0676/961 23 93 gerne zur Verfügung.

Nebenkosten:

3% Provision zzgl. 20% USt, damit Sie von dieser Gelegenheit erfahren

1,1% Eintragung Grundbuch

3,5% Grunderwerbssteuer

Bis zu 3% für die Kaufvertragserrichtung
Nebenkosten für die Finanzierung

Es wird darauf hingewiesen, dass die Boubeva Makler GmbH als Doppelmakler tätig ist, und dass zwischen dem Abgeber und der Boubeva Makler GmbH ein wirtschaftliches und familiäres Naheverhältnis besteht. Es kann, aufgrund von zeitlichen Änderungen, zu Abweichungen der Angaben kommen.

Infrastruktur / Entfernungen

Gesundheit

Arzt <500m
Apotheke <500m
Klinik <500m
Krankenhaus <500m

Kinder & Schulen

Schule <500m
Kindergarten <500m
Universität <500m
Höhere Schule <1.000m

Nahversorgung

Supermarkt <500m
Bäckerei <500m
Einkaufszentrum <1.500m

Sonstige

Geldautomat <500m
Bank <500m
Post <500m
Polizei <1.000m

Verkehr

Bus <500m
U-Bahn <500m
Straßenbahn <500m
Bahnhof <500m
Autobahnanschluss <3.000m

Angaben Entfernung Luftlinie / Quelle: OpenStreetMap