

GARTEN | TERRASSE | ERSTBEZUG | PROVISIONSFREI



Wohn-Esszimmer

Objektnummer: 1609_42224

Eine Immobilie von RE/MAX First

Zahlen, Daten, Fakten

Art:	Wohnung - Etage
Land:	Österreich
PLZ/Ort:	1190 Wien
Baujahr:	2023
Zustand:	Erstbezug
Wohnfläche:	84,17 m ²
Zimmer:	3
Bäder:	1
WC:	2
Terrassen:	1
Garten:	92,22 m ²
Heizwärmebedarf:	B 43,20 kWh / m ² * a
Gesamtenergieeffizienzfaktor:	A 0,74
Kaufpreis:	798.000,00 €

Ihr Ansprechpartner

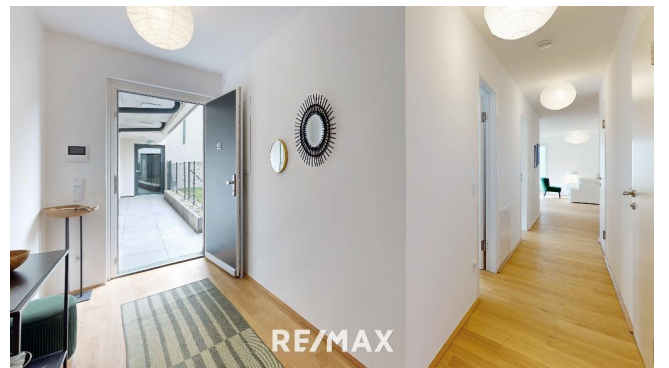


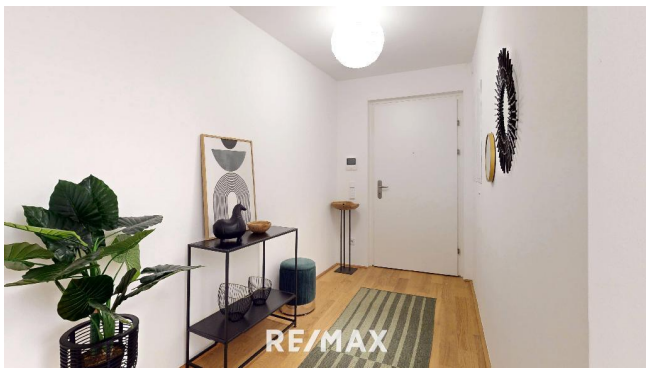
Karin Prosenik-Resch

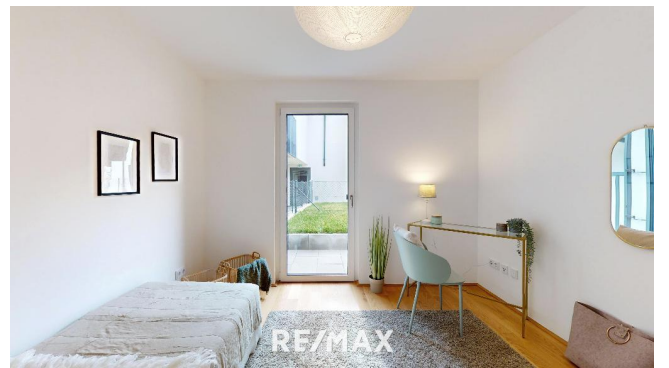
RE/MAX First
Hietzinger Hauptstraße 22/D/9
1130 Wien, Hietzing

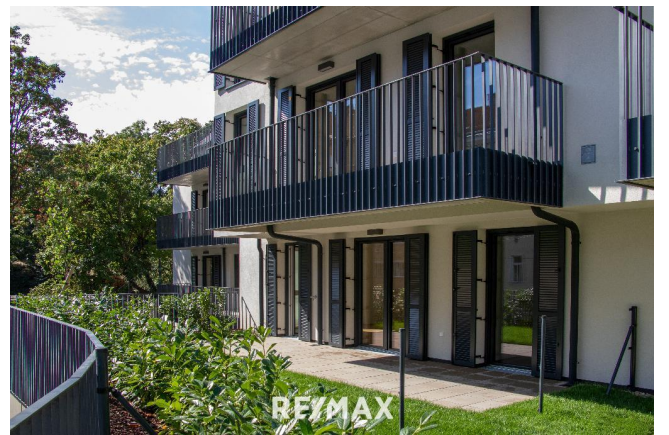
T +43/1/9971000 1000
H +43 699 151 151 01

Gerne stehe ich Ihnen für weitere Informationen oder einen Besichtigungstermin zur Verfügung.











Objektbeschreibung

Im wunderschönen Nussdorf im 19. Bezirk versprechen 25 Eigentumswohnungen moderne Lebensräume für Singles, Paare und Familien. Verschiedene Wohnungstypologien schaffen einen vielfältigen Wohnungsmix und verbinden das Gebäude zu einem einzigartigen Ganzen. Top 10 Gartenwohnung: - 1 Wohn- Essbereich - 2 Schlafzimmer - 1 WC - 1 Badezimmer - 1 Abstellraum - Freifläche: 120,47 m² : 1 Eigengarten: ca. 92,22 m² mit ca. 28,52 m² Terrasse
Vorläufiges Betriebskostenkonto: EUR 424,56 inkl. Heizkosten! Ausstattung: Fußbodenheizung- und Kühlung, Eichenparkettböden, umweltbewußte Luftwärmepumpe, Home-Delivery Space, Vorbereitung für E-Ladestationen, ebenerdige Tiefgarage, Barrierefreier Eingang. Lage: Die neu erbaute Wohnhausanlage befindet sich in Döbling, im begehrten Bezirksteil Nussdorf, eingebettet zwischen der Donau und den Weinbergen. In unmittelbarer Nähe finden Sie zahlreiche Einkaufsmöglichkeiten, Heurigen, Restaurants und Kaffeehäuser, die zu Fuß bequem erreichbar sind. Gute öffentliche Verkehrsanbindungen, darunter die Straßenbahnlinie D und ein Bus, der Sie rasch zum Bahnhof Heiligenstadt bringt.
Visualisierungen: © JamJam Fotos: © Irene Schanda
