

Geschäftslokal mit schönem Gewölbe direkt am Linzer Hauptplatz!



Geschäftsfläche vorne

Objektnummer: 2713_8146

Eine Immobilie von PROJEKTAS - Feistritzer Hinz GmbH & Co OG

Zahlen, Daten, Fakten

Adresse	Hauptplatz 17
Art:	Gastgewerbe
Land:	Österreich
PLZ/Ort:	4020 Linz
Alter:	Altbau
Nutzfläche:	215,37 m ²
Heizwärmebedarf:	C 78,20 kWh / m ² * a
Gesamtenergieeffizienzfaktor:	C 1,60
Gesamtmiete	6.780,00 €
Kaltmiete (netto)	5.200,00 €
Kaltmiete	5.650,00 €

Ihr Ansprechpartner



Claudio Feistritzer

PROJEKTAS - Feistritzer Hinz GmbH & Co OG
Promenade 9
4020 Linz

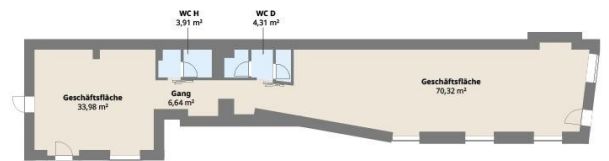
H +43 664 / 12 88 000

Gerne stehe ich Ihnen für weitere Informationen oder einen Besichtigungstermin zur Verfügung.



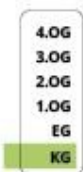


Planskizze
GESCHÄFTSLOKAL | EG
 Hauptplatz 17, 4020 Linz
 Nutzfläche EG: ca. 122,37 m²



Die vorliegende Planskizze zeigt die grobe Orientierung und können in Fläche und Aufteilung von Zustand abweichend sein. Maßstab: Der Vermittler übernimmt für die Richtigkeit keinerlei Haftung. Die abgebildeten Möbel und Einrichtungsgegenstände sind lediglich symbolhaft dargestellt und nicht Teil der Immobilie. Plan PROJEKT34

Planskizze
GESCHÄFTSLOKAL | KG
Hauptplatz 17, 4020 Linz
Nutzfläche KG: ca. 93,00 m²



Die vorliegenden Planunterlagen dienen der groben Orientierung und können in Fläche und Aufteilung vom Ist-Stand abweichen (Kein Maßstab). Der Vermittler übernimmt für die Richtigkeit keinerlei Haftung. Die abgebildeten Möbel und Einrichtungsgegenstände sind lediglich symbolhaft dargestellt und nicht Teil der Immobilie. Plan: PROJEKTAS

Objektbeschreibung

DELI - CAFE - SHOP - HAUPTPLATZ QUICKFACTS Nutzfläche gesamt: ca. 215 m²
Verkaufsfläche: ca. 105 m² Lagerfläche: ca. 80 m² Raumaufteilung: siehe Planskizze
Stockwerk: EG & UG Nettomiete / m²: € 24,14 Bezugstermin: ab sofort nach Vereinbarung
OBJEKTbeschreibung Seltene Gelegenheit! Das attraktive Geschäftslokal in einem denkmalgeschützten Altbaujuwel im Herzen des Linzer Hauptplatzes sucht ab sofort einen neuen Mieter! Die Geschäftsfläche mit ca. 105 m² bietet sich an um für ein modernes, attraktives Gastronomiekonzept genutzt zu werden. Besonders hervorzuheben ist die historische Gewölbedecke welche dem Objekt einen attraktiven Charme verleiht. Bereits vorhanden sind getrennte Sanitäranlagen, eine Lüftungsanlage und ein großer Lagerraum im Untergeschoss. **LAGE & VERKEHRSANBINDUNG** Zentral am verkehrsberuhigten Linzer Hauptplatz gelegen ist das Objekt ideal an das Straßenbahnnetz angeschlossen und Parkmöglichkeiten in den nahegelegenen Tiefgaragen am Hauptplatz und der Promenade sind selbstverständlich. Die hohe Fußgängerfrequenz am Hauptplatz garantiert einen steten Kundenstrom. **AUSSTATTUNG** Zustand: gut Boden: Parkett/Fliese Schaufenster: möglich Decke: Gewölbe Heizung: Gas Lüftung: vorhanden Klima: nein Barrierefrei: teilweise WC Anlagen: 4 getrennt Lager: Keller **KONDITIONEN (NETTO)** Miete: € 24,14 / m² / Monat Gesamtmiete: € 5.200,00 / Monat Betriebskosten: € 2,10 / m² / Monat Gesamtbetriebskosten: € 450,00 / Monat Heizkosten: nach Verbrauch Strom: nach Verbrauch Befristung: 3 - 5 Jahre Kautions: € 22.000,00 Provision: 3 BMM Zögern Sie nicht uns bei etwaigen Rückfragen oder zur Vereinbarung eines unverbindlichen Besichtigungs- bzw. Beratungstermines zu kontaktieren. Unser Team steht Ihnen gerne zur Verfügung! Ihr Ansprechpartner: Herr Claudio Feistritzer (0664 / 12 88 000 bzw. 0732 / 77 0 88 5-22) PS: Zahlreiche weitere Immobilien finden Sie auf unserer Homepage unter www.projektas.at Hinweis: Wir verarbeiten personenbezogene Daten zu geschäftlichen Zwecken. Nähere Informationen finden Sie unter www.projektas.atAngaben

gemäß ge
setzliche
m Erforde
nis:

Mi € 52zz
et 00gl
e 20
%
U
St

B € 45zz
et 0 gl
rie 20
bs %
ko U
st St

en .
U € 11
m 30
sa
tz
st
eu
er

-
G € 67
es 80
a
mt
be
tr
ag

-
H 78
ei .2
z k
w W
är h/
m (
ebm
ed²a
ar)
f:
KI C
as
se
H
ei
z
w

är
m
eb
ed
ar
f:
F 1.
ak6
to
r
G
es
a
mt
en
er
gi
ee
ffi
zi
en
z:
Kl C
as
se
F
ak
to
r
G
es
a
mt
en
er
gi
ee
ffi
zi
en
z: