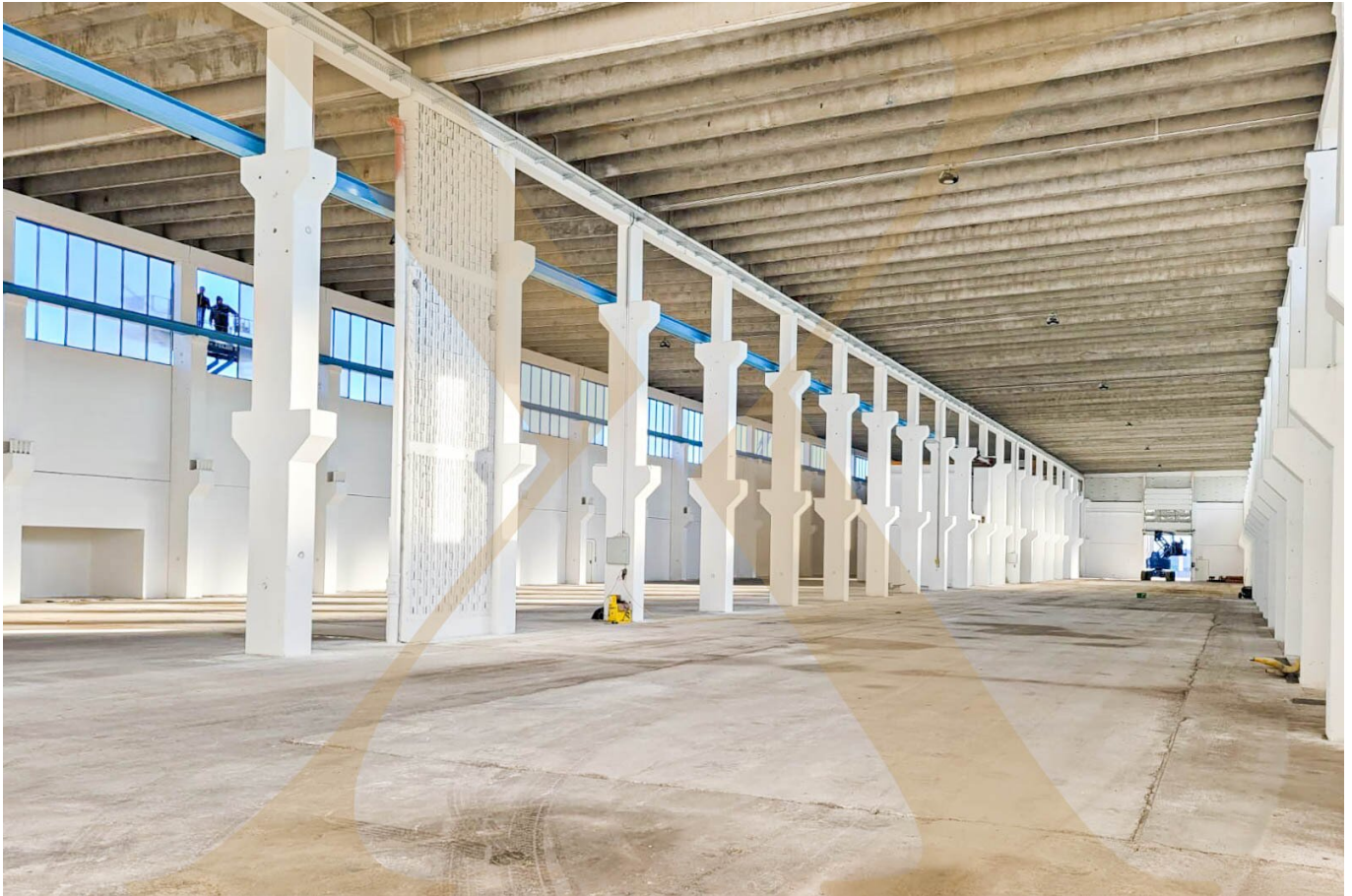


## Lagerhalle mit Krannasen in Wiener Neustadt zu vermieten!



Innenansicht I

**Objektnummer: 6271/21765**

**Eine Immobilie von NEXT IMMOBILIEN GMBH**

## Zahlen, Daten, Fakten

<b>Art:</b>	Halle / Lager / Produktion - Halle
<b>Land:</b>	Österreich
<b>PLZ/Ort:</b>	2700 Wiener Neustadt
<b>Nutzfläche:</b>	3.591,66 m <sup>2</sup>
<b>Kaltmiete (netto)</b>	21.549,96 €
<b>Kaltmiete</b>	25.141,62 €
<b>Miete / m<sup>2</sup></b>	6,00 €
<b>Betriebskosten:</b>	3.591,66 €
<b>USt.:</b>	5.028,32 €
<b>Provisionsangabe:</b>	

3 Bruttomonatsmieten zzgl. 20% USt.

## Ihr Ansprechpartner

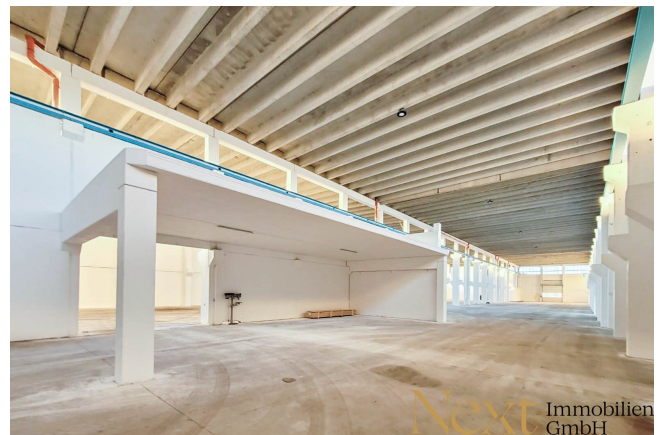


**Mag. Reinhard Reichenberger**

NEXT IMMOBILIEN GMBH  
Meinhartweg 3  
4020 Linz

T +43 732 23 70 80  
H +43 664 401 98 87

Gerne stehe ich Ihnen für weitere Informationen oder einen Besichtigungstermin zur Verfügung.







## Objektbeschreibung

Betriebsobjekt mit einer Fläche von insgesamt ca. 3.591,66 m<sup>2</sup> in Wiener Neustadt zu vermieten!

Die ca. 3.591,66m<sup>2</sup> große Halle mit den Abmessungen von ca. 121 x 30m bildet das Kernstück der Betriebsgebäude. Die lichte Hallenhöhe beträgt 10m und ist mit Kranbahnen bestückt. Des Weiteren ist die Halle mit dem Sattel befahrbar.

Das eingezäunte Grundstück bietet sämtliche Infrastruktur (Kanal, Wasser, Strom, Gas).

### MIETKONDITIONEN:

- Hauptmietzins: € 6,00 zzgl. 20 % USt
- Betriebskosten: € 1,00 zzgl. 20 % USt

Optional kann eine Bürofläche von bis zu ca. 650m<sup>2</sup> angemietet werden. Die Konditionen für die Bürofläche setzen sich folgendermaßen zusammen:

- Hauptmietzins: € 8,00 zzgl. 20 % USt
- Betriebskosten: € 1,00 zzgl. 20 % USt

Das 3-geschossige Bürogebäude mit Keller wurde im Jahr 2001 generalsaniert.

Widmung: BI - Bauland Industriegebiete

Zusätzlich stehen ca. 4.000m<sup>2</sup> Freiflächen zu € 1,20/m<sup>2</sup> + € 0,30/m<sup>2</sup> BK zur Verfügung .

Wir freuen uns über Ihre Anfrage!

Entdecken Sie dieses und weitere spannende Immobilienangebote auf unserer Homepage unter [www.nextimmobilien.at](http://www.nextimmobilien.at)!

Unverbindliches, freibleibendes Angebot. Informationen nach bestem Wissen und Gewissen vom Abgeber erhalten - für die Richtigkeit wird keine Haftung übernommen. Mündliche Nebenabreden zum angebotenen Objekt bedürfen zu Ihrer Wirksamkeit der Schriftform. Für sämtliche behördliche Genehmigungen und Auflagen hat die MieterIn selbst Sorge zu tragen.

Irrtümer, Druckfehler und Änderungen vorbehalten. Besichtigungen und Beratungen erfolgen kostenlos, lediglich im Falle einer erfolgreichen Vermittlungstätigkeit ist die gesetzliche bzw. angeführte Provision in Höhe von 3 Bruttomonatsmieten zzgl. 20% USt. zur Zahlung fällig. Es besteht zwischen dem Vermittler und dem Abgeber ein wirtschaftliches Naheverhältnis. Der Vermittler ist als Doppelmakler tätig.

Information zum Datenschutz unter [www.nextimmobilien.at/datenschutz](http://www.nextimmobilien.at/datenschutz)

## **Infrastruktur / Entfernungen**

### **Gesundheit**

Arzt <2.000m  
Apotheke <500m  
Klinik <9.500m  
Krankenhaus <2.500m

### **Kinder & Schulen**

Schule <1.000m  
Kindergarten <2.000m  
Höhere Schule <3.000m  
Universität <1.000m

### **Nahversorgung**

Supermarkt <1.000m  
Bäckerei <1.000m  
Einkaufszentrum <2.000m

### **Sonstige**

Bank <500m  
Geldautomat <1.500m  
Post <1.000m  
Polizei <1.500m

### **Verkehr**

Bus <500m  
Autobahnanschluss <4.500m  
Bahnhof <500m  
Flughafen <1.000m

Angaben Entfernung Luftlinie / Quelle: OpenStreetMap