

PRAXIS/ ORDINATION /NEUBAU-BÜRO IN ERDBERG



6

Objektnummer: 5_18386

Eine Immobilie von KALANDRA Immobilien

Zahlen, Daten, Fakten

Art:	Einzelhandel - Ladenlokal
Land:	Österreich
PLZ/Ort:	1030 Wien
Baujahr:	1912
Zustand:	Gepflegt
Nutzfläche:	328,08 m ²
Verkaufsfläche:	328,08 m ²
WC:	2
Stellplätze:	2
Gesamtmiete	5.744,01 €
Kaltmiete (netto)	3.936,96 €
Kaltmiete	4.786,68 €
Provisionsangabe:	

3.00 MM

Ihr Ansprechpartner



Mag. Robin Kalandra

KALANDRA Immobilien
Franz-Josefs-Kai 33/ 6
1010 Wien

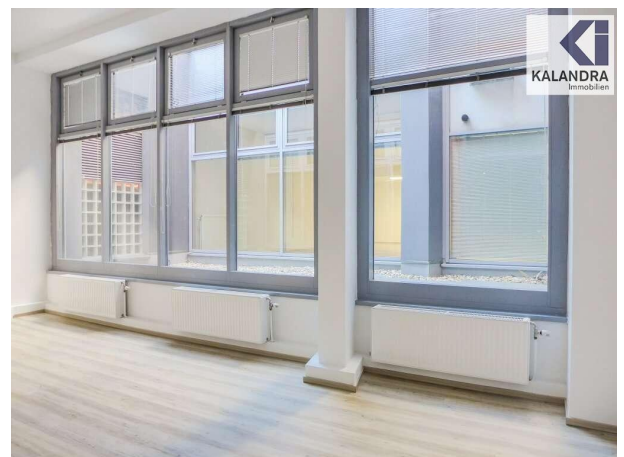
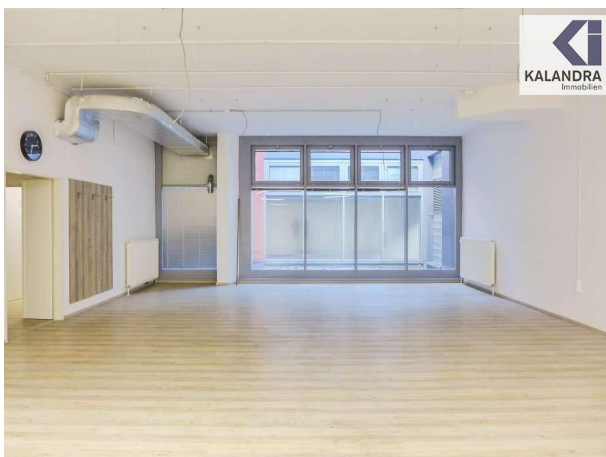
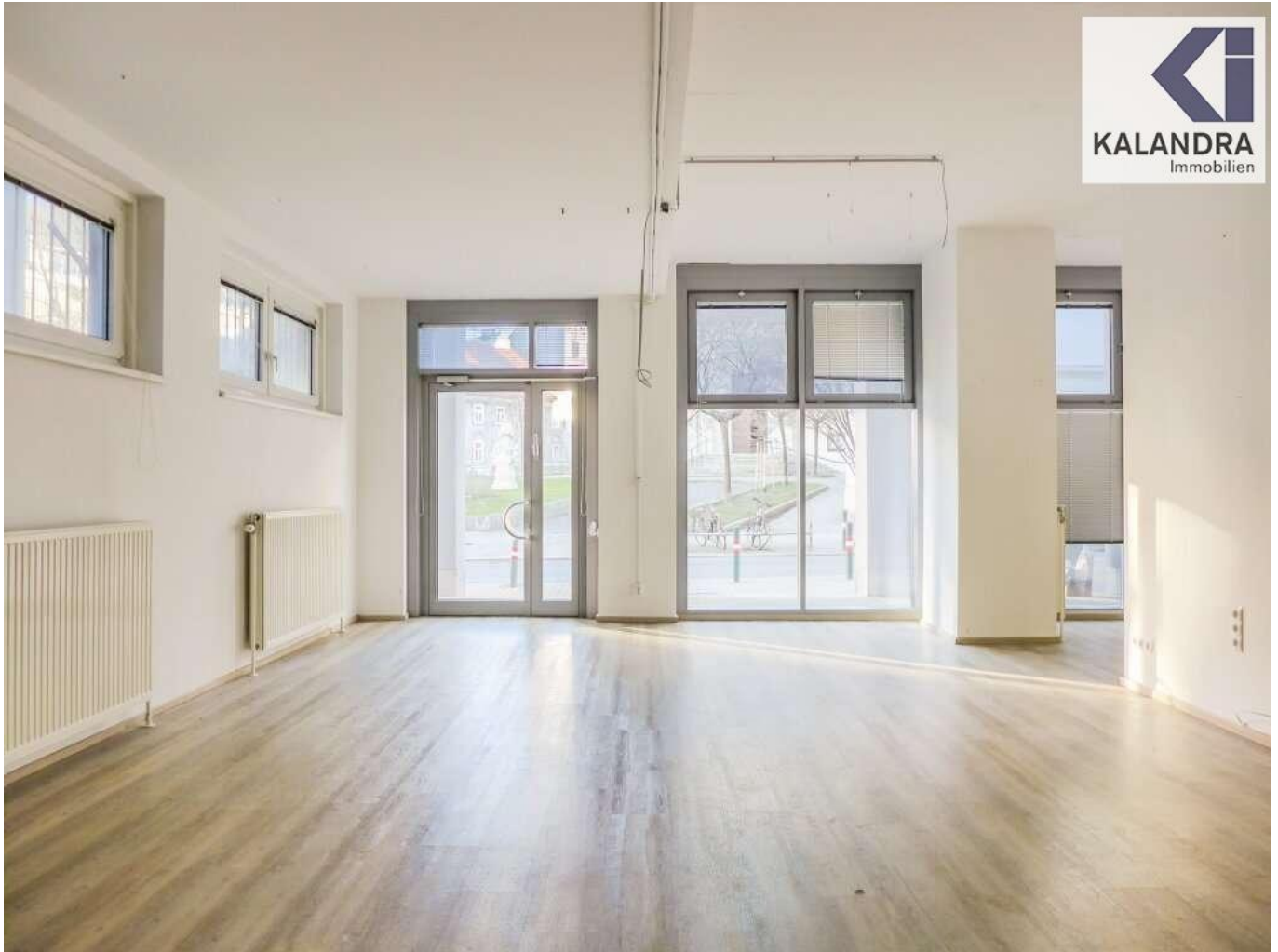
T +43-1/533-32-69 1533326913

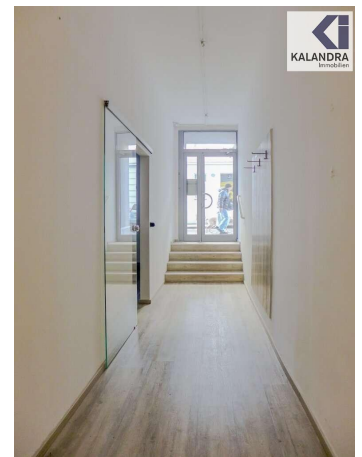
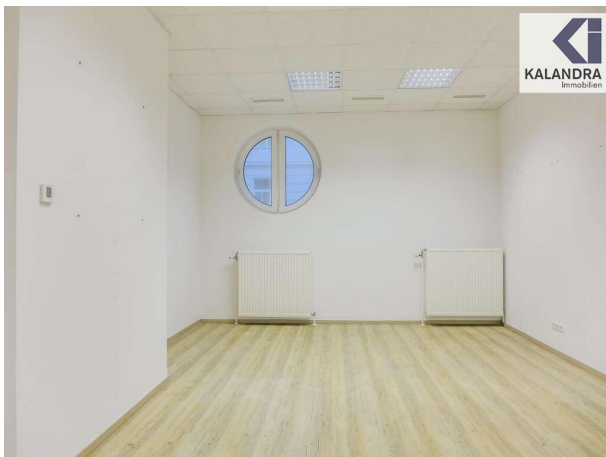
H +43-69911804004

F +43-1-533-32-69-20



Mitglied des
immobilienring.at







Objektbeschreibung

NEUBAUBÜRO nächst Kardinal Nagl Platz Diese im Erdgeschoss des Wohnparks Erdbergs gelegene Bürofläche gliedert sich wie folgt: **Raumaufteilung:** ein Vorraum, drei Büroräume, ein Abstellraum, ein Herren WC und ein Damen WC mit Dusche. **Ausstattung:** Teppich
Gesamtfläche 328,08 m² Zusätzlich sind 5 Tiefgaragenplätze möglich anzumieten. Die Fläche befindet sich in einem Büroneubau in der Nähe des Rochusmarktes. Die Preise beziehen sich auf den Ist-Zustand, falls saniert werden soll, ist dies gegen eine höhere Miete möglich. Angabe

n
gemäß
gesetzli
chem E
rforder
nis:
M€ 3 z
ie 9 z
te 3 gl
6,2
9 0
6

B € 8 z
et 4 z
ri 9, gl
e 7 2
b 2 0
s
k
o
st
e
n
U € 9
m 5
s 7,
at 3
z 3
st
e
u
e



r

G€5
e 7
s 4
a 4,
m 0
tb 1
et
r
a
g



Österreichs beste Makler/innen

Qualität – Sicherheit – Kompetenz