

## 360 TOUR // SIEVERINGER NEUBAU-WOHNUNG



Wohnzimmer

**Objektnummer: 5\_18328**

**Eine Immobilie von KALANDRA Immobilien**

## Zahlen, Daten, Fakten

<b>Art:</b>	Wohnung - Etage
<b>Land:</b>	Österreich
<b>PLZ/Ort:</b>	1190 Wien
<b>Baujahr:</b>	1993
<b>Zustand:</b>	Erstbezug
<b>Wohnfläche:</b>	47,35 m <sup>2</sup>
<b>Zimmer:</b>	2
<b>Bäder:</b>	1
<b>WC:</b>	1
<b>Kaufpreis:</b>	450.000,00 €

## Ihr Ansprechpartner



### Mag. Robin Kalandra

KALANDRA Immobilien  
Franz-Josefs-Kai 33/ 6  
1010 Wien

T +43-1/533-32-69 1533326913

H +43-69911804004

F +43-1-533-32-69-20

Gerne stehe ich Ihnen für weitere Informationen oder einen Besichtigungstermin zur Verfügung.



Plan



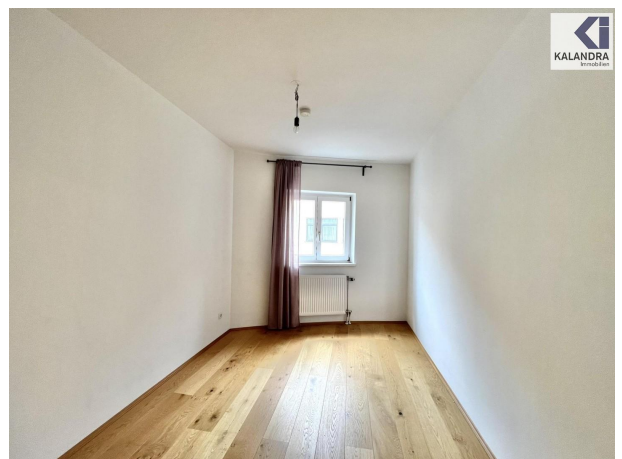
 Bösendorferstrasse 1/1/18-19  
1010 Vienna, Austria  
 +43-664-99-8775-99

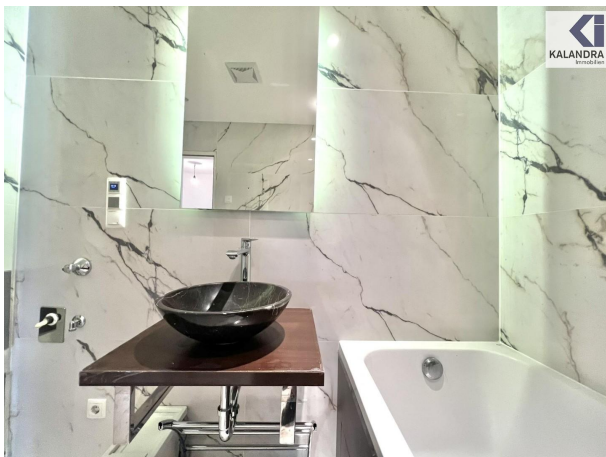
 office@vigoimmobilien.at  
 www.vigoimmobilien.at

 IBAN: AT131200010037895074  
Bank: UniCredit Bank Austria AG  
SWIFT: BKAUATWW















  
KALANDRA  
Immobilien

## Objektbeschreibung

**SIEVERINGER NEUBAUEIGENTUMS-WOHNUNG** Im Herzen von Sievering gelangt eine exklusive Eigentumswohnung mit ca. 47m<sup>2</sup> Wohnfläche zum Verkauf. Diese Wohnung befindet sich im 1.Stock eines Mehrparteienhauses welches im Jahre 1993 errichtet wurde.

**Raumaufteilung:** Vorraum, ca. 22m<sup>2</sup> großes Wohn-& Eßzimmer mit offener Küche, 11m<sup>2</sup> Schlafzimmer, Wannenbad (ca. 6m<sup>2</sup>), separates WC, Abstellraum **Ausstattung:** •

Wohnräumen mit Parkettboden • Sanitärräume verflieset • Gas-Etagenheizung • Lift Das Gebäude ist voll unterkellert und verfügt über einen Personenaufzug sowie eine hauseigene Tiefgarage. **360 Tour : <https://360.kalandra.at/view/fullscreen/id/VZYL9>**



## **Österreichs beste Makler/innen**

**Qualität – Sicherheit – Kompetenz**