

360° TOUR // PÖTZLEINSDORFER NEUBAUWOHNUNG in GRÜNRUHELAGE



Neubaueigentum in Grünruhelage

Objektnummer: 5_18327

Eine Immobilie von KALANDRA Immobilien

Zahlen, Daten, Fakten

Art:	Wohnung - Etage
Land:	Österreich
PLZ/Ort:	1180 Wien
Baujahr:	1960
Zustand:	Gepflegt
Wohnfläche:	55,00 m ²
Zimmer:	2
Bäder:	1
WC:	1
Kaufpreis:	290.000,00 €
Provisionsangabe:	
	3.00 %

Ihr Ansprechpartner

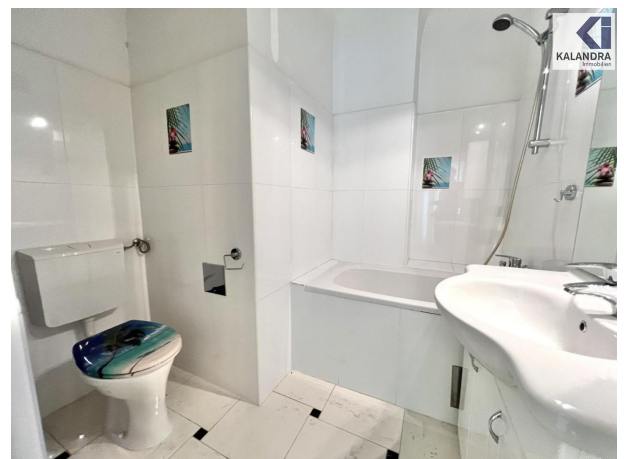


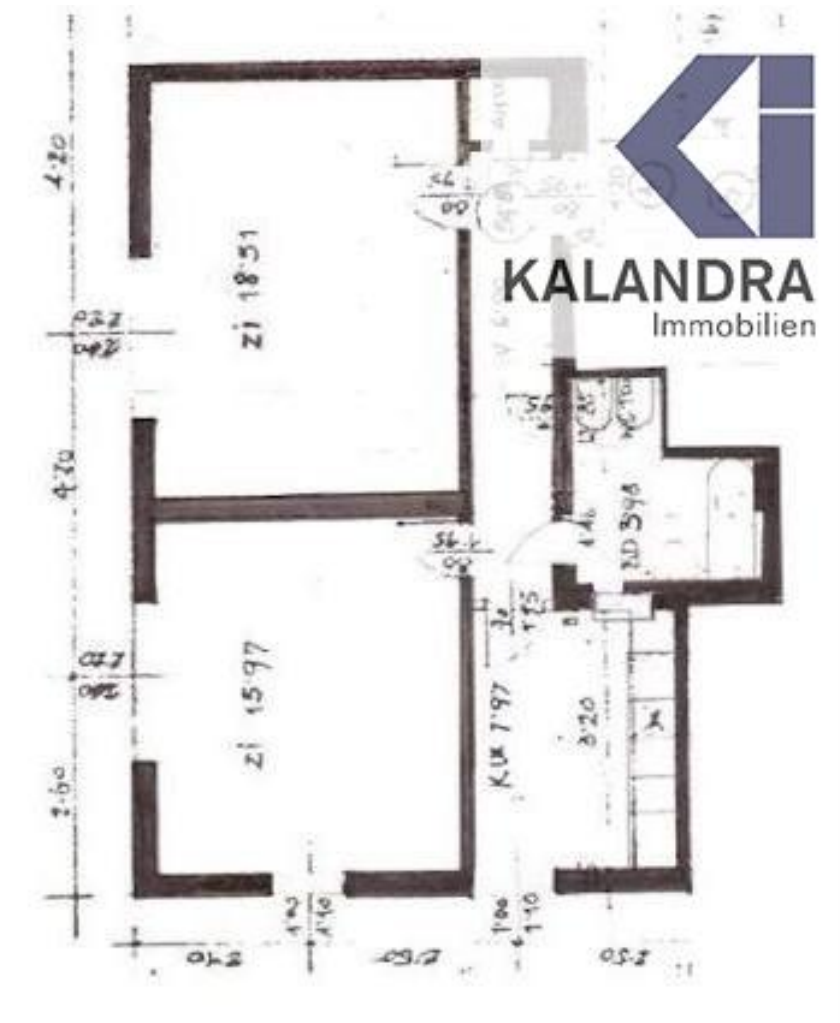
Mag. Robin Kalandra

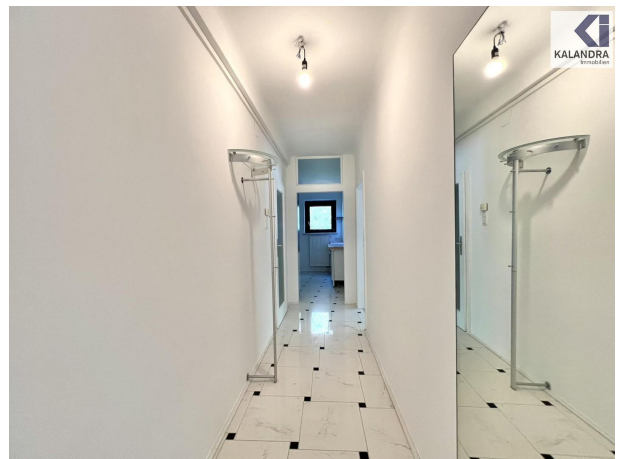
KALANDRA Immobilien
Franz-Josefs-Kai 33/ 6
1010 Wien

T +43-1/533-32-69 1533326913
H +43-69911804004
F +43-1-533-32-69-20

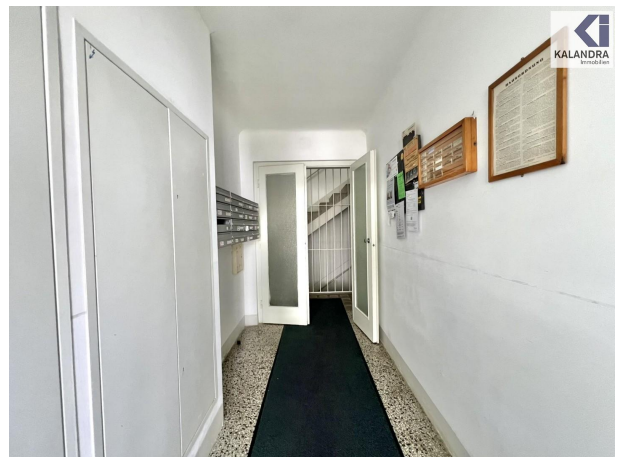
Gerne stehe ich Ihnen für weitere Informationen oder einen Besichtigungstermin zur













Objektbeschreibung

NEUBAUWOHNUNG in PÖTZLEINSDORF Diese in sonniger Höhenlage gelegene Eigentumswohnung befindet sich im 1. Geschoß (ohne Lift) einer gepflegten Neubau-Wohnanlage aus Mitte der 70er-Jahre. **Raumaufteilung:** Vorraum, ca. 18m² großes Wohnzimmer separate 8m² Küche, 16m² Schlafzimmer, Wannenbad (ca. 4m²) mit WC, Abstellraum **Ausstattung:** • im Wohnzimmer und den Schlafräumen durchgehend Parkettboden, • neuwertige Kücheneinrichtung mit Einbaugeräten (E-Herd/Cerankochfeld, Geschirrspüler, Kühl-Gefrierschrank), • verflieses Wannen-& Duschbad • im Erdgeschoß gelegener Abstellraum (Kellerabteil) Lage: Die Autobushaltestelle des 41A befindet sich vor dem Haus. Absolute Grünruhelage mit Blick über den Pötzleinsdorfer Schloßpark. 360° Tour: <https://360.kalandra.at/view/fullscreen/id/VZYLN>



Österreichs beste Makler/innen

Qualität – Sicherheit – Kompetenz