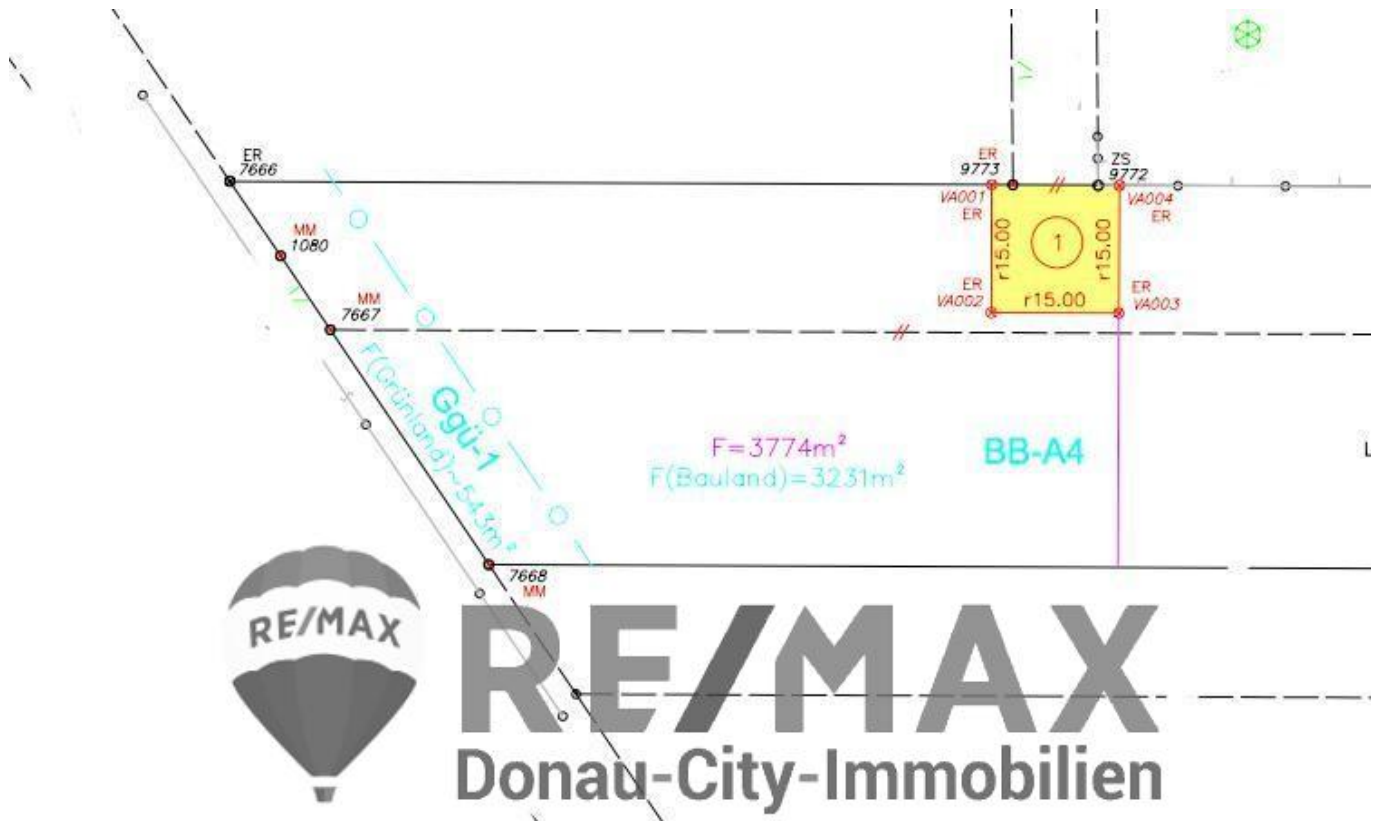


"3774m² - Betriebsgrund in Seibersdorf"



BGD 2444 Seibersdorf

Objektnummer: 1626_26338

Eine Immobilie von RE/MAX Donau-City Immobilien

Zahlen, Daten, Fakten

Art:	Grundstück - Betriebsbaugrund
Land:	Österreich
PLZ/Ort:	2444 Seibersdorf
Kaufpreis:	375.000,00 €
Provisionsangabe:	

3.00 %

Ihr Ansprechpartner

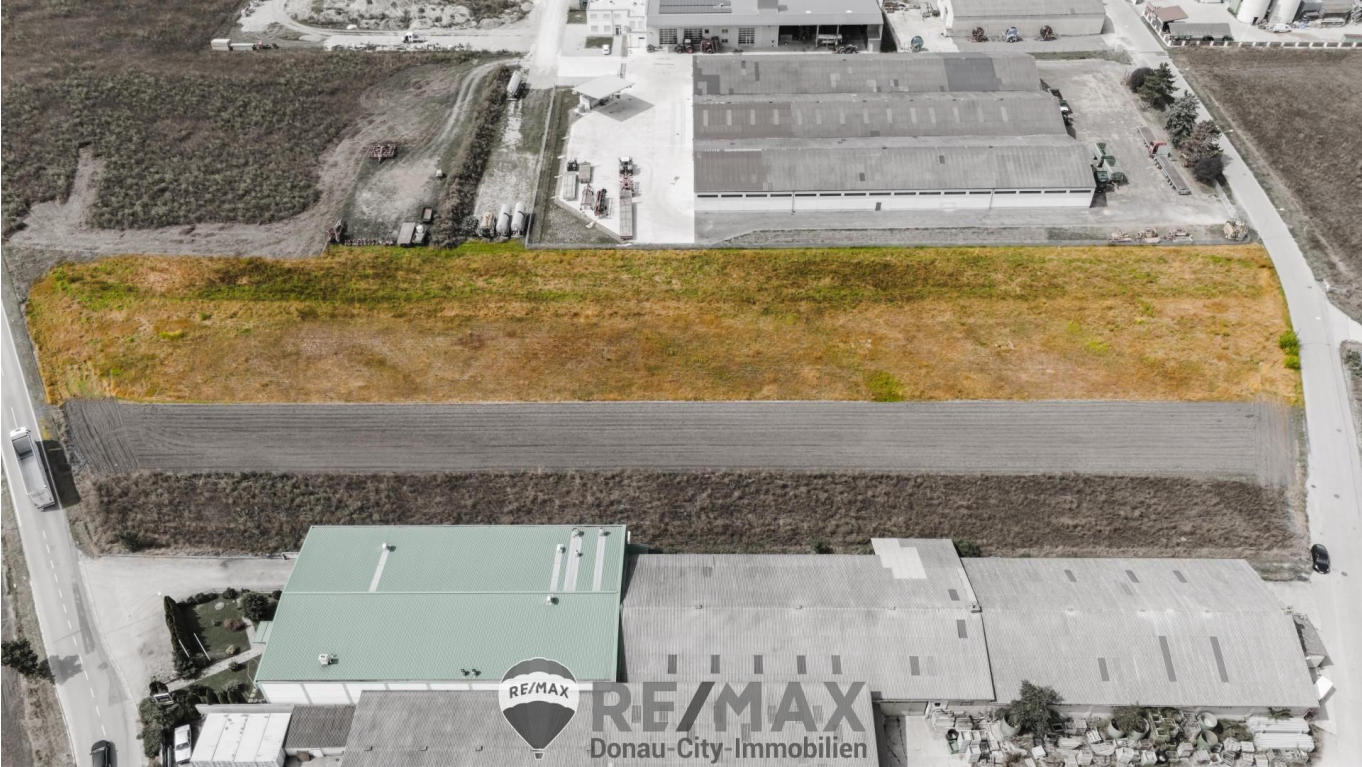


Samet Erdinc

RE/MAX Wien-Donaustadt
Wagramer Straße 126
1220 Wien

H +43 660 608 0 608

Gerne stehe ich Ihnen für weitere Informationen oder einen Besichtigungstermin zur Verfügung.



Objektbeschreibung

"3774m² - Betriebsgrund in Seibersdorf" Das Grundstück befindet sich in der strategisch günstigen Lage von Seibersdorf, direkt in der Industriestraße. Diese etablierte Gewerbezone ist ideal für Unternehmen, die eine hervorragende Anbindung an die regionalen und internationalen Verkehrsrouten suchen. Nur wenige Minuten entfernt befinden sich die Autobahnanschlüsse an die A4 (Ostautobahn) und die B16, was eine schnelle Erreichbarkeit von Wien und Bratislava ermöglicht. Auch der Flughafen Wien-Schwechat ist in rund 30 Minuten erreichbar. Seibersdorf bietet zudem ein gut ausgebautes Netzwerk für den Logistik- und Produktionssektor und eine attraktive Mischung aus Industrie, Gewerbe und Dienstleistungsunternehmen. Dieses großzügige Gewerbegrundstück eignet sich hervorragend für Industrie- und Logistikunternehmen sowie für produzierendes Gewerbe. Die ebene und vollständig erschlossene Fläche ermöglicht eine flexible Nutzung und eine schnelle Bebauung. Dank der zentralen Lage in einem aufstrebenden Wirtschaftsgebiet bietet das Grundstück ideale Voraussetzungen für eine langfristige Investition. Nutzen Sie diese einmalige Gelegenheit, um Ihr Unternehmen zu expandieren oder eine neue Niederlassung in einem wachstumsstarken Umfeld zu errichten. Ob als Standort für Lager- und Logistikzentren, Produktionshallen oder Bürogebäude – dieses Grundstück bietet Ihnen alle Möglichkeiten, Ihre Visionen zu verwirklichen. Durch die Nähe zu wichtigen Verkehrsknotenpunkten eignet es sich ideal für Unternehmen, die eine effiziente Verteilung ihrer Waren anstreben oder Produktionsstätten strategisch gut platzieren möchten. Mit diesem Grundstück in der Industriestraße 5-3 in Seibersdorf erwerben Sie nicht nur eine ideale Gewerbefläche, sondern auch die Grundlage für eine erfolgreiche Zukunft Ihres Unternehmens. Nutzen Sie die Vorteile dieser hervorragenden Lage und realisieren Sie Ihr Projekt in einem dynamisch wachsenden Wirtschaftsraum. Es besteht die Möglichkeit die gesamte Liegenschaft in Ausmaß von ca. 10.000m² zu erwerben! **Preis: € 375.000,--** Der Vermittler ist als Doppelmakler tätig!