

Schöne 3-Zimmer Wohnung in Schladming!



Wohnzimmer

Objektnummer: 2445_2882

Eine Immobilie von RE/MAX Nature 1 in Liezen

Zahlen, Daten, Fakten

Art:	Wohnung - Etage
Land:	Österreich
PLZ/Ort:	8970 Schladming
Baujahr:	ca. 1979
Zustand:	Gepflegt
Möbliert:	Teil
Wohnfläche:	83,00 m ²
Zimmer:	3
Bäder:	1
WC:	1
Stellplätze:	1
Heizwärmebedarf:	C 45,00 kWh / m ² * a
Gesamtenergieeffizienzfaktor:	C 1,62
Kaufpreis:	449.000,00 €
Infos zu Preis:	

Fixpreis

Provisionsangabe:

3.00 %

Ihr Ansprechpartner

Fabio Perali

RE/MAX Nature 1 in Liezen

Hauptplatz

8940 Liezen

T +43361230262 43361230262

H +436646390953

Gerne stehe ich Ihnen für weitere Informationen oder einen Besichtigungstermin zur



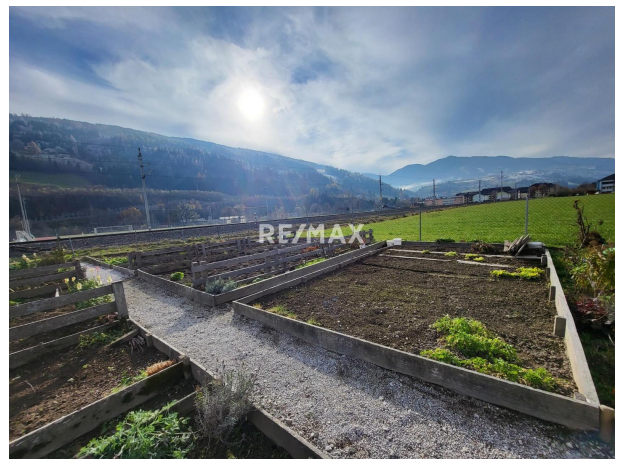


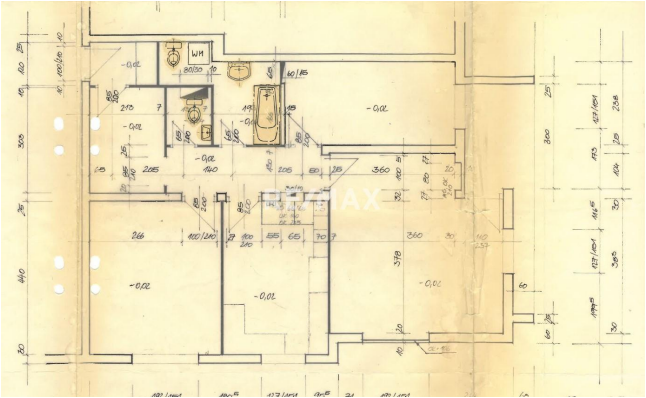












Objektbeschreibung

Zum Kauf angeboten wird eine sehr schöne und gepflegte 3-Zimmer Wohnung in Schladming. Die Wohnung befindet sich im Erdgeschoss/Halbstock eines Mehrparteienhauses (16 Parteien) in einer ruhigen Siedlungslage am östlichen Stadtrand von Schladming. Das Planaistadion, Erlebnisbad Schladming mit Fitnessstudio und Wellnessbereich befinden sich in Fußnähe (ca.8-10min), zudem haben Sie die Möglichkeit mit dem CityBus ganz einfach und bequem ins Zentrum zu kommen. Die Raumaufteilung der ca. 83m² großen Wohnung gestaltet sich wie folgt: - Eingangsbereich / Vorraum - Schlafzimmer - WC extra - Badezimmer (komplett neu) - Weiteres Schlafzimmer / Büro - Küche mit Herdofen - Wohnzimmer mit Ausgang auf den Südbalkon Beheizt wird die Wohnung mittels Elektroheizung und festen Brennstoffe (Herdofen in der Küche und Kachelofen im Wohnzimmer). Die Betriebskosten der Wohnung (Gemeinde, Kanal, Wasser, Verwaltung, Rücklage etc.) belaufen sich monatlich auf ca. 221,- Euro und der Teilzahlungsbetrag für Strom/Heizung beläuft sich gegenwärtig auf ca. 130,- Euro monatlich. Eine eigene Garage, ein Kellerabteil und einen Eigengarten im Ausmaß von ca. 30m² sind der Wohnung zugehörig. Die berühmte Bergstadt Schladming - Austragungsort der Schi-WM 2013 - ist eine Wintersportmetropole mit Weltruf und im Feriendorf Rohrmoos heißt die Devise "vom Bett aufs Brett", denn hier befinden sich die zentralen Skiberge Planai und Hochwurzen direkt vor der Haustüre, ein riesiges Wintersport Eldorado erwartet Sie. Abseits der Piste gibt es ein wunderschönes Langlauf Loipennetz, eine Rodelbahn die Tag und Nacht in Betrieb ist, ein Erlebnisschwimmbad, Winterwanderwege, einen Eislaufplatz, die Indoor Sportangebote, Museen, Pferdeschlittenfahrten, Fackelwanderungen und vieles mehr. Im Sommer findet man ein riesiges Wanderwegenetz mit traumhaften Wasserlandschaften, Mountainbike Routen, Radwege, Klettern, Erlebnisbad, Golf und Minigolf, Rafting, Kulturangebote, Aktionsportarten etc. vor. Wenn Sie Fragen haben oder eine Besichtigung wünschen rufen Sie uns bitte an oder schreiben eine E-Mail! PS: BITTE BEACHTEN SIE, DASS WIR AUFGRUND DER NACHWEISPFLICHT GEGENÜBER DEM EIGENTÜMER NUR ANFRAGEN UNTER ANGABE DER VOLLSTÄNDIGEN ANSCHRIFT SAMT TELEFONNUMMER BEARBEITEN KÖNNEN, DIESEN ANFORDERUNGEN NICHT GERECHT WERDENDE ANFRAGEN MÜSSEN LEIDER UNBEANTWORTET BLEIBEN!

Angaben gemäß gesetzlicher Erfordernis:
4
5
.
0
k

F1
a.
k6
t2
o
r