

Ihr Geschäft im Herzen von Feldkirch



Titelbild

Objektnummer: 5681/469

Eine Immobilie von Rimo Immobilien GmbH

Zahlen, Daten, Fakten

Art:	Einzelhandel
Land:	Österreich
PLZ/Ort:	6800 Feldkirch
Baujahr:	1887
Zustand:	Gepflegt
Alter:	Altbau
Verkaufsfläche:	46,00 m ²
Heizwärmebedarf:	D 106,00 kWh / m ² * a
Gesamtenergieeffizienzfaktor:	C 1,39
Kaltmiete (netto)	750,00 €
Kaltmiete	867,00 €
Betriebskosten:	117,00 €
Heizkosten:	20,00 €
USt.:	177,40 €
Infos zu Preis:	

zzgl. Strom (HK sind A-Kontoangaben)

Provisionsangabe:

2 Bruttomonatsmieten zzgl. 20% USt.

Ihr Ansprechpartner



Daniel Marte

Rimo Immobilien GmbH

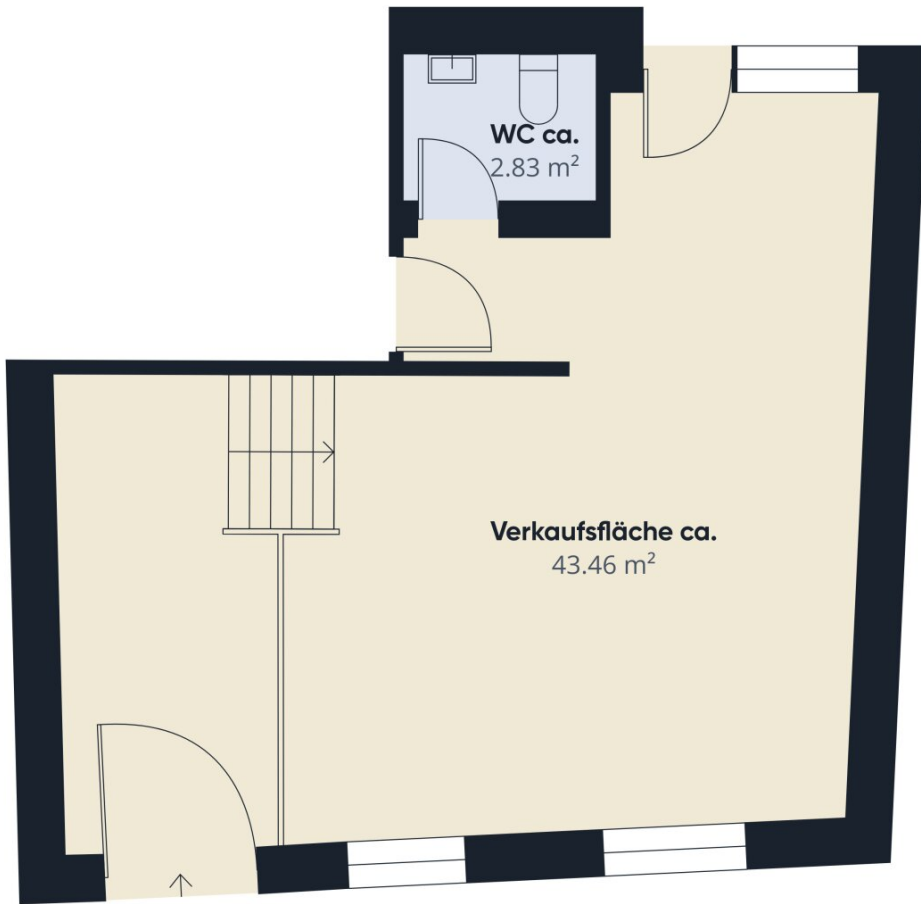












Ungefähre Gesamtfläche⁽¹⁾
46.29 m²

(1) Ohne Balkone und Terrassen

Obwohl alles mögliche unternommen wurde um die Genauigkeit sicherzustellen, sind alle Messungen ungefähr und nicht maßstabgetreu. Dieser Grundriss dient nur zur Veranschaulichung.

Die Berechnungen basieren auf dem RICS IPMS 3C-Standard.

GIRAFFE 360

Objektbeschreibung

Ihre Vorteile auf einen Blick

- **Zentrale Lage in Feldkirch** – Perfekt für maximale Sichtbarkeit und Laufkundschaft
- **Attraktive Verkaufsfläche** – Große Fenster für Ihre Auslage und ideale Präsentation
- **Ebenerdig** – Bequeme Erreichbarkeit im Erdgeschoss
- **Praktische Ausstattung** – Inklusive WC und Kellerabteil für zusätzlichen Stauraum
- **Sofort verfügbar** – Starten Sie jetzt in Ihre Geschäftsidee!
- **Wichtiger Hinweis:** Keine Gastrowidmung möglich

Nutzen Sie diese Chance, Ihre Vision an einem der besten Standorte Feldkirchs zu verwirklichen! **Sichern Sie sich Ihre Besichtigung noch heute.**

Noch nichts gefunden? Wir informieren Sie über geeignete Immobilienangebote noch vor allen anderen.

Legen Sie jetzt kostenlos Ihren individuellen Suchagenten unter folgendem Link an. Wir schicken Ihnen passende Immobilien exklusiv vorab zu.

[Suchagent anlegen](#)

Der Vermittler ist als Doppelmakler tätig.

Infrastruktur / Entfernungen

Gesundheit

Arzt <500m

Apotheke <500m

Krankenhaus <1.500m

Kinder & Schulen

Schule <500m

Kindergarten <500m

Höhere Schule <1.500m

Universität <500m

Nahversorgung

Supermarkt <500m

Bäckerei <500m

Einkaufszentrum <2.000m

Sonstige

Bank <500m

Geldautomat <500m

Post <500m

Polizei <500m

Verkehr

Bus <500m

Bahnhof <1.000m

Autobahnanschluss <2.000m

Angaben Entfernung Luftlinie / Quelle: OpenStreetMap