

Lebensqualität trifft auf kluge Investition – Ihr neues Eigenheim in Deutsch-Wagram



Objektnummer: 81351

Eine Immobilie von EHL Immobilien GmbH

Zahlen, Daten, Fakten

Adresse	Bahnhofstraße
Art:	Wohnung
Land:	Österreich
PLZ/Ort:	2232 Deutsch-Wagram
Baujahr:	2021
Zustand:	Erstbezug
Alter:	Neubau
Wohnfläche:	63,46 m ²
Zimmer:	2
Bäder:	1
WC:	1
Stellplätze:	1
Heizwärmebedarf:	B 27,00 kWh / m ² * a
Gesamtenergieeffizienzfaktor:	B 0,75
Kaufpreis:	339.100,00 €
Provisionsangabe:	

Provision bezahlt der Abgeber.

Ihr Ansprechpartner



Julie Wittrich

EHL Wohnen GmbH
Prinz-Eugen-Straße 8-10
1040 Wien

T +43 1 5
H +43 66

Gerne st
Verfügung







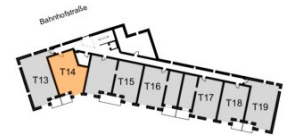
**BAHNHOFSTRASSE 60
2232 DEUTSCH-WAGRAM**

TOP 14
2.OG
2-Zimmer Wohnung

Wohnfläche ca. 63,46 m²
Loggia ca. 4,96 m²
Raumhöhe ca. 2,54 m



TOP 14



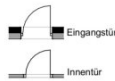
Übersichtsplan
2. Obergeschoss



Übersichtsschnitt



Einrichtungen sind nicht Gegenstand des Vertrages und dienen nur als Vorschlag. Boden- und Wandbeläge, Elektro-, Sanitär- und sonstige Ausstattung laut gültiger Bau- und Ausstattungsbeschreibung.
Die Raum- und Wohnungsgrößen können sich durch die Detailplanung geringfügig ändern. Die in den Plänen vorhandenen Abmessungen sind Rohbaumaße und nicht für die Bestellung von Einbaumöbel verwendbar - Naturmaße erforderlich! Zusätzlich abgehängte Decken und Pöterien nach Erfordernis (weitere Abminderung der Raumhöhe möglich). Unverbindliche Plankopie, Änderungen vorbehalten.



Fixverglasung

Dreh- o. Drehklipfenster

MJM KIRCHENPLATZ 3 | 2020 HOLLABRUNN
TEL: +43 2992 2945
KOLONITZGASSE 2A | 1030 WIEN
TEL: +43 1 3170112
ARCHITEKTEN MAURER & PARTNER WIENER STRASSE 57/1AD | 2100 KORNEUBURG
TEL: +43 2242 82148

WWW.MAUER-PARTNER.AT
ARCHITEKTEN MAURER & PARTNER ZT GMBH



Objektbeschreibung

ERSTBEZUG: Wohnen im Weinviertel mit perfekter Anbindung

Herzlich Willkommen im Weinviertel!

In einem modernen Erstbezugsprojekt, bestehend aus zwei harmonisch abgestimmten Wohnhäusern, finden sich Eigentumswohnungen mit Größen von 52 bis 105 m². Mit 2- bis 4-Zimmer-Einheiten finden Sie genau das Zuhause, das zu Ihrem Lebensstil passt.

Die beiden Häuser verfügen über einen großzügigen allgemeinen Gartenbereich mit einem liebevoll gestalteten Kleinkinderspielplatz – ein perfekter Ort zum Entspannen und für gemeinsame Stunden mit Familie und Nachbarn.

Komfort inklusive: Jede Wohnung ist mit mindestens einem Stellplatz ausgestattet, der bereits im Kaufpreis enthalten ist – so starten Sie sorgenfrei in Ihr neues Wohnabenteuer.

Die Nähe zum Bahnhof garantiert eine ausgezeichnete Anbindung und macht die Wohnprojekte sowohl für Pendler als auch für Ruhesuchende attraktiv.

Erfüllen Sie sich den Traum vom Eigenheim und sichern Sie sich Ihre Wunschwohnung.

Das Projekt:

- Wohnungsgrößen von 52 bis 105 m²
- Zwei Wohnprojekte mit gesamt 46 Eigentums- und Vorsorgewohnungen
- 2-4 Zimmereinheiten
- Jeder Wohnung ist zumindest ein Stellplatz zugeordnet, der bereits im angegebenen Kaufpreis inkludiert ist.
- Allgemeiner Gartenbereich samt Kleinkinderspielplatz für beide Häuser

Bahnhofstraße 58:

- 22 Wohnungen
- 31 PKW-Stellplätze in der Tiefgarage
- Lift
- Bauweise: Stahlbeton
- Ein Einlagerungsabteil je Wohnung
- Kinderagen- und Fahrradabstellräume
- Kleinkinderspielplatz

Ausstattung:

- Fußbodenheizung mit Einzelraumregelung, Fernwärme
- Parkettböden in den Wohnräumen
- Wand- und Bodenfliesen Format 30 x 60cm in den Nassräumen
- Kunststofffenster 3-fach Verglasung
- Außenbeschattung bei jeder Wohnung in Form von elektrisch bedienbaren Rollläden oder Außenraffstores
- Vorbereitung Kühlung: in den obersten Dachgeschoßen in Form von Leerverrohrungen
- Vorbereitung zur nachträglichen Errichtung von E-Ladestationen

Bahnhofstraße 60:

- 24 Wohnungen
- 1 Arztpraxis
- 40 PKW-Stellplätze im Freien (teilweise überdacht)
- 3 öffentlich zugängliche Parkplätze für die Arztpraxis
- 2 Motorradabstellplätze
- Lift
- Bauweise: Stahlbeton
- Ein Einlagerungsabteil je Wohnung
- Kinderagen- und Fahrradabstellräume
- Kleinkinderspielfeld
- Wunderschöne Lärchenholzelemente an der Fassade

Ausstattung:

- Fußbodenheizung mit Einzelraumregelung, Fernwärme
- Parkettböden in den Wohnräumen
- Wand- und Bodenfliesen Format 30 x 60cm in den Nassräumen
- Kunststofffenster 3-fach Verglasung
- Außenbeschattung bei jeder Wohnung in Form von elektrisch bedienbaren Rollläden oder Außenraffstores
- Vorbereitung Kühlung: in den obersten Dachgeschoßen in Form von Leerverrohrungen
- Vorbereitung zur nachträglichen Errichtung von E-Ladestationen

Provisionsfrei für den Käufer!

Die Wohnungen sind bereits bezugsfertig!

Bei Kauf (Abgabe eines verbindlichen Kaufanbots) einer Wohnung bis 31.12.2024 erhalten Sie einen Möbelgutschein im Wert von EUR 7.000,- inkl. USt.!

Eine Barablöse in Form einer Kaufpreisreduktion in der Höhe des Gutscheinwerts ist ebenfalls möglich.

Wir weisen darauf hin, dass zwischen dem Vermittler und dem zu vermittelnden Dritten ein familiäres oder wirtschaftliches Naheverhältnis besteht.

Der Vermittler ist als Doppelmakler tätig.

Infrastruktur / Entfernungen

Gesundheit

Arzt <500m

Apotheke <750m

Klinik <500m

Kinder & Schulen

Kindergarten <750m

Schule <750m

Höhere Schule <10.000m

Universität <9.750m

Nahversorgung

Supermarkt <1.000m

Bäckerei <5.750m

Einkaufszentrum <4.000m

Sonstige

Bank <500m

Geldautomat <500m

Post <500m

Polizei <250m

Verkehr

Bus <250m

U-Bahn <8.750m

Bahnhof <250m

Autobahnanschluss <4.000m

Straßenbahn <9.250m

Angaben Entfernung Luftlinie / Quelle: OpenStreetMap