

Traumhafter Erstbezug mit großzügiger Freifläche



Objektnummer: 81323

Eine Immobilie von EHL Immobilien GmbH

Zahlen, Daten, Fakten

Adresse	Marienring
Art:	Wohnung
Land:	Österreich
PLZ/Ort:	2402 Haslau-Maria Ellend
Baujahr:	2022
Zustand:	Erstbezug
Alter:	Neubau
Wohnfläche:	61,72 m ²
Zimmer:	3
Bäder:	1
WC:	1
Terrassen:	1
Heizwärmebedarf:	B 36,00 kWh / m ² * a
Gesamtenergieeffizienzfaktor:	A+ 0,70
Gesamtmiete	1.190,00 €
Kaltmiete (netto)	957,55 €
Kaltmiete	1.081,81 €
Betriebskosten:	124,26 €
USt.:	108,19 €
Provisionsangabe:	

Gemäß Erstauftraggeberprinzip bezahlt der Abgeber die Provision.

Ihr Ansprechpartner



Andreas Minarik

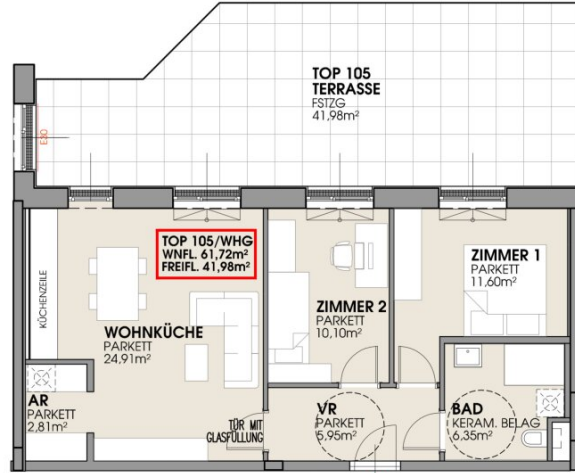




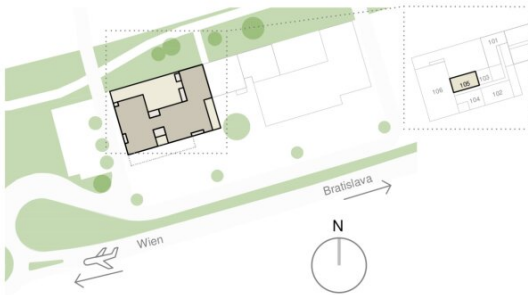
TOP 105 Wohnung | Bauteil A | 1. Obergeschoß

Marienring 1, 2402 Maria Ellend
06.06.2024

105	Wohnen und Aufenthalt	VR	5,95 m ²
		Bad	6,35 m ²
		AR	2,81 m ²
		Wohnküche	24,91 m ²
		Zimmer 1	11,60 m ²
		Zimmer 2	10,10 m ²
			61,72 m²
	Freifläche berechnet	Terrasse	41,98 m ²



Flächenberechnung nach ÖNORM B1800 / EN 15221-6



Die grafischen Darstellungen entsprechen dem aktuellen Planungsstand. Die in den Plänen und Zeichnungen dargestellte Möblierung stellt nur einen Vorschlag (zu Illustrationszwecken) dar und ist nicht Vertragsbestandteil. Grundlage der Ausstattung ist die Bau- und Ausstattungsbeschreibung. Heizwärmebedarf (HWB): 36,00 kWh/m²a (Referenzklima). Gesamtenergieeffizienz-Faktor (FGEE): 0,70 (Referenzklima). Druck- und Satzfehler vorbehalten. Alle Rechte vorbehalten, alle Angaben ohne Gewähr, Änderungen vorbehalten. Rechtsverbindlich sind ausschließlich die einem allfälligen Mietvertrag zugrundeliegenden Konditionen, Pläne, Ausstattungen und Unterpunktsplanstand Juni 2024.

Objektbeschreibung

Willkommen im au-side!

Angrenzend an den Nationalpark Donau-Auen, zwischen den Metropolen Wien und Bratislava, entsteht in der Gemeinde Haslau-Maria Ellend die Ortsteilerweiterung au-side. Auf dem Grundstück wird ein lebendiges und multifunktionales Quartier mit vielseitigem Angebot geschaffen: Ein neuer SPAR-Lebensmittelmarkt erweitert das Nahversorgungsangebot vor Ort. Verschiedene, sich ergänzende Dienstleistungs- und Serviceangebote sowie moderne Büroflächen und Startwohnungen sind geplant und bieten die optimale Kombination für Arbeit, Leben und Wohnen sowie beste Work-Life Balance.

Wohnen in Work-Life Balance

Im zweiten und obersten Geschoß des Gebäudes, oberhalb des Spar-Marktes, mit weitem Blick über die grünen Felder, entstehen 15 top-moderne Mietwohnungen. Ideal für Personen die eine geeignete Startwohnung suchen und sich dem modernen Wohnen, mit allen Annehmlichkeiten, kompromisslos anschließen möchten.

In allen Wohn- und Schlafräumen ist Echtholz-Parkett in Eiche Natur verlegt, im Badezimmer und WC modernes Feinsteinzeug. Die ausgewählten Keramiken und Armaturen lassen hier behagliches Wellnessgefühl einziehen.

Beheizt wird über eine Fußbodenheizung, die an heißen Sommertagen auch als Stützkühlung funktioniert und somit über das ganze Jahr wunderbares Barfußgefühl auf wohl-temperierten Feinsteinzeug-Boden ermöglicht. Wenn zusätzlich eine Klimaanlage gewünscht wird, gibt es bereits Vorbereitungen (Leer-Verrohrungen) für Split-Geräte. Die Fenster in Kunststoff mit Aludeckschalen sind dreh-kippbar und mit außenliegendem Sonnenschutz ausgestattet, der sich elektrisch bedienen lässt. Die Lifestyle Küche im Wohnraum wurde von einem Design-Küchenstudio intelligent geplant und gut durchdacht. Unaufdringlich in Weiß Matt gehalten hat sie alles zu bieten wie ein Ceran-Kochfeld, Backofen, Kühlschrank mit TK-Fach, Geschirrspüler und viel praktischen Stauraum.

Bei den Fotos handelt es sich um Musterfotos.

Alle Informationen und verfügbaren Wohnungen sind jederzeit unter www.au-side.at zu finden.

Die Produktion der Wärme & Kälteenergie erfolgt nachhaltig und kostengünstig mittels Wärmepumpe mit Tiefenbohrungen.

Ausstattung:

- Erstbezug!
- Parkett Eiche Natur seidenmatt
- Feinsteinzeug in Bad und WC
- Kunststofffenster mit Aludeckschalen
- Außenliegender Sonnenschutz, elektrisch bedienbar
- Wohnungseingangstüren in WK III
- Voll ausgestattete Küche vom Küchenstudio
- Fußbodenheizung mit Fußbodenstützkühlung!
- Leerverrohrung Klimaanlage (Splitgeräte)
- A1 Kabelversorgung
- Gegensprechanlage
- Fahrrad- und Kinderwagenraum
- Ein Kellerabteil kann bei Bedarf angemietet werden
- Haus-SAT-Anlage

Die Kosten für Heizung, Kalt- und Warmwasser, Strom, A1 Kabelversorgung, etc. sind in der Miete noch nicht inkludiert!

Bezugsfertig: ab sofort

Befristung: 5 Jahre, 1 Jahr Kündigungsverzicht, 3 Monate Kündigungsfrist

Nebenkosten: 3 BMM Kautio

Wir weisen darauf hin, dass zwischen dem Vermittler und dem zu vermittelnden Dritten ein familiäres oder wirtschaftliches Naheverhältnis besteht.

Der Immobilienmakler erklärt, dass er – entgegen dem in der Immobilienwirtschaft üblichen Geschäftsgebrauch des Doppelmaklers – einseitig nur für den Vermieter tätig ist.

Infrastruktur / Entfernungen

Gesundheit

Apotheke <4.500m

Arzt <5.250m

Krankenhaus <9.250m

Kinder & Schulen

Kindergarten <2.500m

Schule <2.500m

Nahversorgung

Supermarkt <250m

Bäckerei <4.250m

Sonstige

Polizei <4.250m
Post <500m
Bank <4.500m
Geldautomat <4.500m

Verkehr

Bus <500m
Autobahnanschluss <2.500m
Bahnhof <500m
Flughafen <9.250m

Angaben Entfernung Luftlinie / Quelle: OpenStreetMap