

Gemütlich in Toplage



1000087652

Objektnummer: O2100163712
Eine Immobilie von Immoexpress KG

Zahlen, Daten, Fakten

Art:	Haus - Einfamilienhaus
Land:	Österreich
PLZ/Ort:	2434 Götzendorf an der Leitha
Baujahr:	1985
Alter:	Neubau
Wohnfläche:	106,00 m ²
Gesamtfläche:	111,00 m ²
Lagerfläche:	15,00 m ²
Zimmer:	3
Bäder:	1
Stellplätze:	1
Garten:	499,00 m ²
Keller:	6,00 m ²
Kaufpreis:	368.000,00 €
Provisionsangabe:	

3 % zzgl. 20% MwSt.

Ihr Ansprechpartner



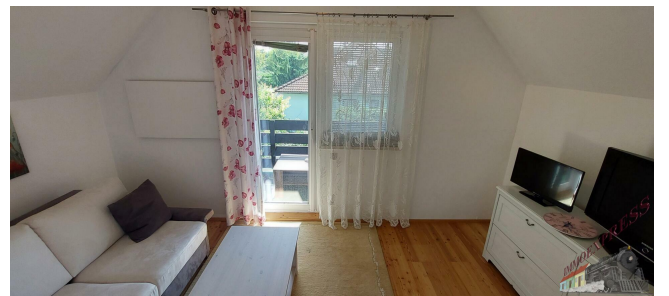
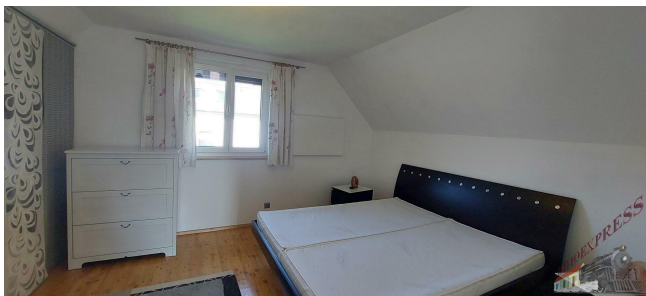
Kristin Schmidt Stohl

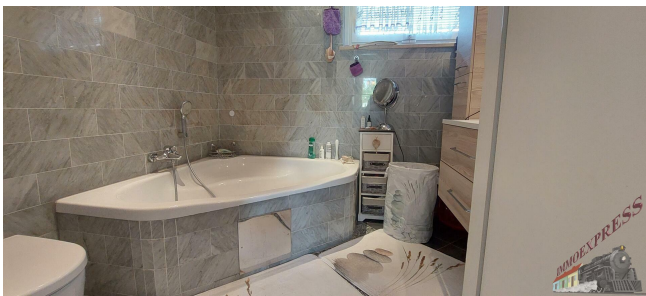
Immoexpress KG
Hämmerlegasse 4
1100 Wien

H +43 664 46 81 750











Objektbeschreibung

Ruhige Lage in Götzendorf. Wintergarten, uneinsehbarer Garten mit Brunnen und Bewässerungsanlage, Carport und Gartenhäuschen. Das sind nur einige Highlights dieses feinen Juwels.

RAUMAUFTEILUNG

Erdgeschoß

- Eingangsbereich/ heller Vorraum
- Badezimmer mit Toilette, **Eckbadewanne** und Waschtisch
- Großzügige Wohnküche mit Essplatz und Wohnbereich. Hier befindet sich zentral ein schöner **Kachelofen**.
- Sonniger **Wintergarten** mit **zweitem Kamin** für kuschelige Wintertage

Obergeschoß

- Zwei herzige Schlafzimmer
- Eines mit **Balkon**

Um all die besonderen Annehmlichkeiten zu entdecken, empfehle ich Ihnen, sich einen persönlichen Eindruck bei einer Besichtigung zu machen. Ich freue mich auf Ihren Anruf zur Vereinbarung Ihres persönlichen Besichtigungstermins. Sie erreichen mich unter 0043 (0) 664 4681750. Kristin Schmidt Stohl Immoexpress.

Nebenkosten:

3,5% Grunderwerbsteuer

3% + 20% Ust. Maklerkosten

1,1% Eintrag im Grundbuch

ca. 1- 2% + 20% Ust. Vertragserrichtungsgebühr beim Vertragserrichter Ihrer Wahl.

Bemessungsgrundlage ist der Kaufpreis.

Hinweis gemäß Energieausweisvorlagegesetz:

Ein Energieausweis wurde vom Eigentümer bzw. Verkäufer nach unserer Aufklärung über die ab 1.12.2012 geltende generelle Vorlagepflicht sowie Aufforderung zu seiner Erstellung noch nicht vorgelegt. Daher gilt zumindest eine dem Alter und der Art des Gebäudes entsprechende Gesamtenergieeffizienz als vereinbart. Wir übernehmen keinerlei Gewähr oder Haftung für die tatsächliche Energieeffizienz der angebotenen Immobilie.

Gerne unterstützen wir Sie auch bei der Finanzierung bei diesem oder einem anderen Objekt. Sprechen Sie uns darauf an, wir beraten Sie gerne.

Wir weisen darauf hin, dass wir, mit Ausnahme von Wohnungssuchenden für Mietwohnungen, als DoppelmaklerIn tätig sind. Nähere Informationen zum DoppelmaklerIn auf Anfrage gerne.