

Ihr Traum vom Eigenheim – Grundstücke in attraktiver Lage



Grundstück

Objektnummer: 2434_2006

Eine Immobilie von RE/MAX Vital

Zahlen, Daten, Fakten

Art:	Grundstück - Baugrund Eigenheim
Land:	Österreich
PLZ/Ort:	2202 Enzersfeld
Kaufpreis:	199.990,00 €
Provisionsangabe:	

3.00 %

Ihr Ansprechpartner

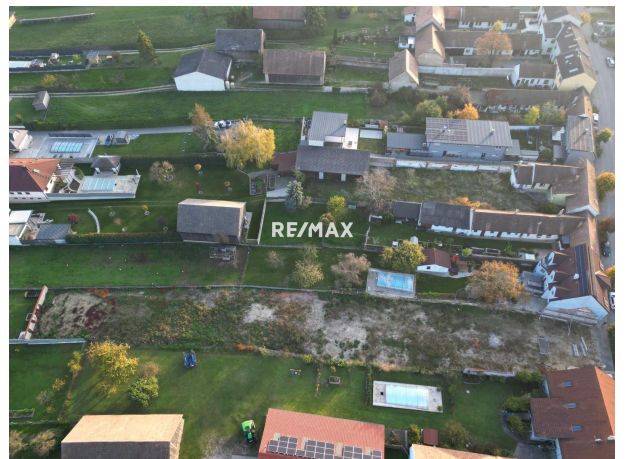


Daniel KIS

RE/MAX Vital
Bruck-Hainburger-Straße 2/2/2B
2320 Schwechat

H +43664 54 84 256

Gerne stehe ich Ihnen für weitere Informationen oder einen Besichtigungstermin zur Verfügung.



LEGENDE:
 BESTAND
 ABGERUCH
 NEU



EINREICHPLAN

PROJEKT:
 FÜR DAS VERSICHERN DES HAUSES 4 AUF DEM GRUNDSTÜCK 1092 KÖNIGSBRUNN,
 ORISSTRASSE 15 FÜR HERRN NICOLAE SIMON TURNER KOMPAKT IN 1001 WIEN,
 EPELDAUER STRASSE 99/102

OST-NR.: 15	EST-NR.:	OST-NR.: 1104-KÖNIGSBRUNN
BALKENNR.:		BALFNR.:
NICOLAE SIMON TURNER		PLANVERFASSER:
GRUNDGEKÜNNER:		
NICOLAE SIMON TURNER		
BEI GEGE:		

PROJEKT: **LAGERPLAN**

STADT:	WIRTSCHAFTS-:	FLÄCHEN-:	LAGERPLAN-NR.:	PLANMÄSSIG:
WIEN:	1001:	GEWISSEN:		E001
PLANNUMMER:	1001:	STRAßE:		

Objektbeschreibung

Ihr Traum vom Eigenheim – Grundstücke in attraktiver Lage Sichern Sie sich eines der vier begehrten Grundstücke in Königsbrunn und verwirklichen Sie Ihr persönliches Bauprojekt! Die Parzellen bieten Platz für individuell gestaltbare Einfamilienhäuser und befinden sich in einer ruhigen, familienfreundlichen Umgebung mit idealer Infrastruktur. Grundstücksdetails: Adresse: Ortsstraße 15, 2202 Königsbrunn Parzellengröße: Individuell je nach Bedarf Erschließung: Voll aufgeschlossen (Wasser, Strom, Kanal, Gas vorhanden). Nutzung: Ideal für Einfamilienhäuser oder moderne Doppelhäuser. Ihre Vorteile: Flexible Planung: Bauen Sie Ihr Traumhaus nach Ihren Vorstellungen. Attraktive Umgebung: Ruhige Wohnlage mit guter Anbindung und Nahversorgungsmöglichkeiten. Anschlüsse vorhanden. Hohe Lebensqualität: Perfekt für Familien oder Ruhesuchende. Schlüsselfertige Optionen: Unser erfahrener Bauträger kann Ihr Wunschhaus planen und auch schlüsselfertig bauen – Sie müssen nur einziehen! Optionen: Die Grundstücke sind sowohl einzeln als auch im Gesamtpaket verfügbar. Sie können wählen, ob Sie Ihr Haus selbst planen möchten oder auf die schlüsselfertige Lösung durch unsere professionellen Bauträger setzen. Warum Königsbrunn? Die charmante Gemeinde bietet eine perfekte Kombination aus ländlicher Ruhe und städtischer Nähe. Schulen, Nahversorger und Freizeitangebote sind leicht erreichbar, ideal für Familien oder Menschen, die Wert auf eine hohe Lebensqualität legen. Ihr Weg zum Eigenheim beginnt hier! Kontaktieren Sie mich für weitere Informationen oder eine Besichtigung. Mit der Unterstützung unserer Bauträger wird Ihr Traumhaus Wirklichkeit – ganz nach Ihren Wünschen und auf Wunsch schlüsselfertig! Jetzt als Immobilienmakler durchstarten. Info: office@remax-vital.at.