

Reserviert ! Gemütlich, großzügig und lichtdurchflutet mit Traumgarten



Rieder Wohnzimmer

Objektnummer: 127018

Eine Immobilie von IMMOcontract Immobilien Vermittlung GmbH

Zahlen, Daten, Fakten

Art:	Haus - Reiheneckhaus
Land:	Österreich
PLZ/Ort:	3004 Riederberg
Baujahr:	2018
Zustand:	Neuwertig
Wohnfläche:	173,57 m ²
Nutzfläche:	173,57 m ²
Zimmer:	6
Bäder:	2
WC:	2
Terrassen:	3
Stellplätze:	2
Garten:	177,00 m ²
Heizwärmebedarf:	A 19,64 kWh / m ² * a
Gesamtenergieeffizienzfaktor:	A 0,82
Kaufpreis:	649.000,00 €
Provisionsangabe:	

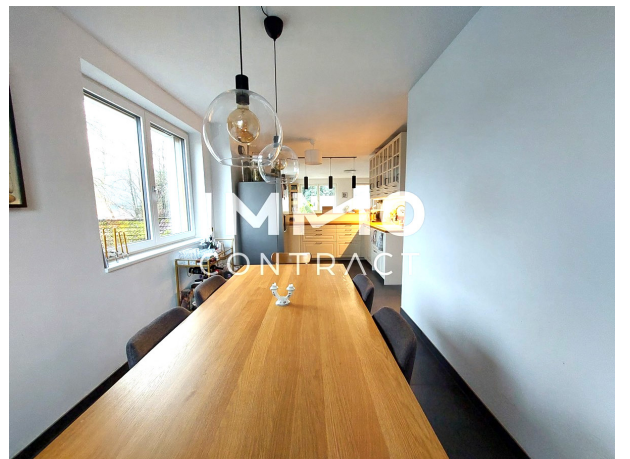
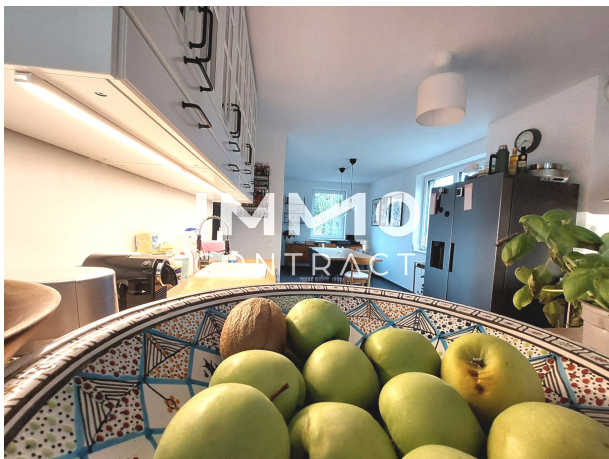
3% des Kaufpreises zzgl. 20% USt.

Ihr Ansprechpartner



Alexandra Kraus

IMMOcontract Immobilien Vermittlung GmbH
Schnirchgasse 17
1030 Wien





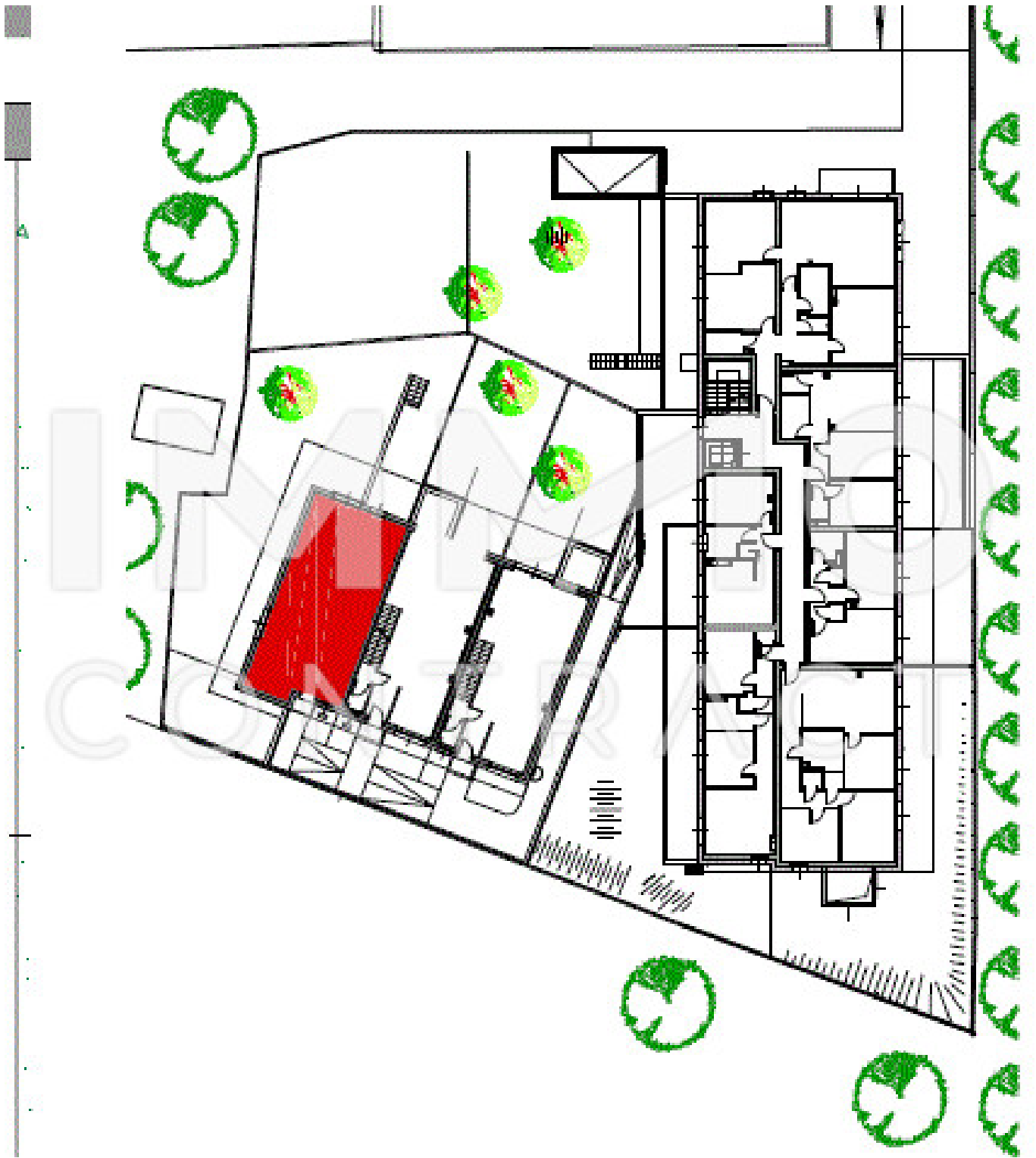


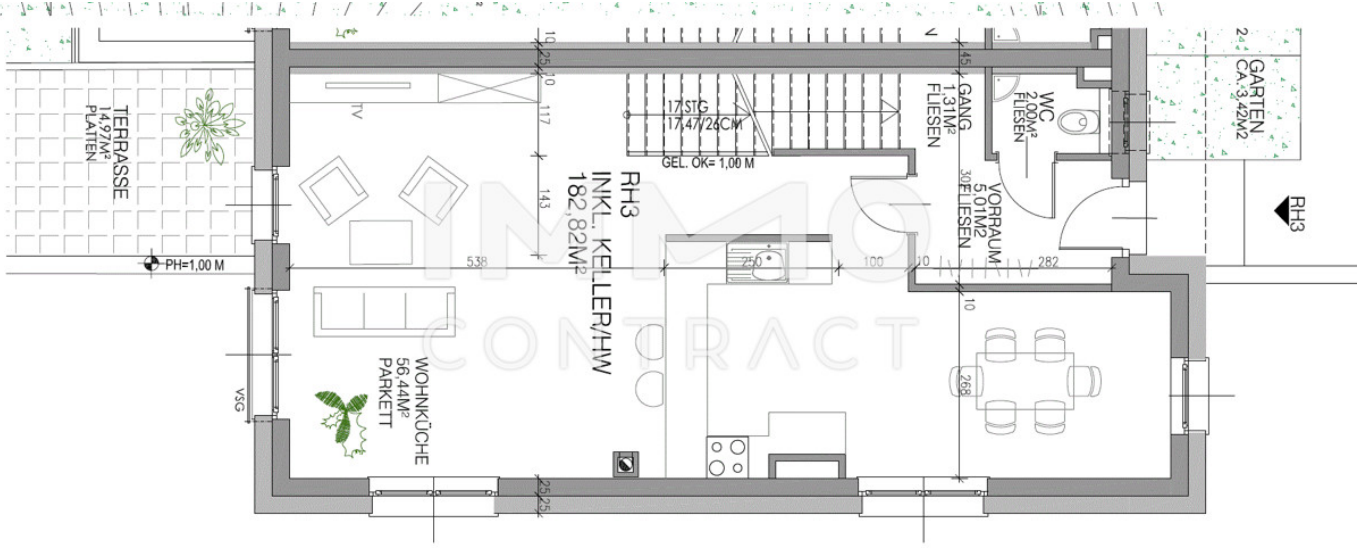












Objektbeschreibung

Mehr Privatsphäre: Ein Endreihenhaus hat nur einen direkten Nachbarn, was zu weniger Lärmbelästigung und mehr Privatsphäre führt. Dies ist besonders für Menschen wichtig, die den direkten Kontakt zu Nachbarn minimieren möchten. Zusätzlicher Gartenbereich: Da das Haus an einer Seite freisteht, bietet es oft mehr Außenfläche, wie einen größeren Garten oder einen breiteren Außenbereich. Dies ist besonders vorteilhaft für Familien mit Kindern oder Haustieren. Mehr Licht: Endreihenhäuser haben in der Regel mehr Fenster und Zugang zu natürlichem Licht, da sie nicht von anderen Häusern auf beiden Seiten abgeschattet werden. Dies trägt zu einer helleren und freundlicheren Wohnatmosphäre bei. Highlights des Hauses: Heller Wohnbereich: Genießen Sie sonnige Stunden in Ihrem geräumigen Wohnzimmer, das nahtlos in die große Küche mit Essplatz übergeht – ideal für gesellige Abende mit Familie und Freunden. Vielseitige Räume: Mit insgesamt fünf Zimmern bietet dieses Neubau-Reihenhaus ausreichend Platz für Ihre individuellen Bedürfnisse. Ob als Schlafzimmer, Homeoffice oder Hobbyraum – hier ist alles möglich. Sommerküche: Für die warmen Tage erwartet Sie eine gemütliche Sommerküche, die Ihnen das Grillen und Verweilen im Garten erleichtert. Attraktive Außenbereiche: Die großzügige Terrasse und die Balkone laden dazu ein, die Natur in vollen Zügen zu genießen. Eine Frühstücksterrasse ist der perfekte Ort, um den Tag entspannt zu beginnen. Gepflegter Garten: Der schön gestaltete Garten bietet viel Raum für Ihre persönlichen Gestaltungswünsche und ist ein idealer Rückzugsort für die ganze Familie. Parkmöglichkeiten: Ein PKW-Stellplatz sorgt für komfortable Anreise und Parken direkt vor der Tür. Für Ihre Gäste gibt es ausreichend Besucherparkplätze. Eine Wallbox ist ebenfalls vorhanden. Auf Wunsch kann auch ein zweiter Stellplatz um nur 20.000 EUR dazu gekauft werden! Die ruhige, ländliche Umgebung am Waldrand ermöglicht Ihnen zahlreiche Freizeitmöglichkeiten in der Natur. Ob Wanderungen, Radtouren oder einfach nur entspannen – hier finden Sie den idealen Ort, um die Seele baumeln zu lassen. Dieses hochwertige Neubau-Reihenhaus ist perfekt für Familien oder Paare, die ein harmonisches Zuhause in einer attraktiven Lage suchen. Lassen Sie sich von diesem einzigartigen Angebot überzeugen! Vereinbaren Sie noch heute einen Besichtigungstermin und entdecken Sie Ihr neues Traumhaus!