

## **Eleganz trifft Freiraum: Exklusive Maisonette mit privatem Dachgarten und Traumblick!**



Wohnraum

**Objektnummer: 2773\_1606**

**Eine Immobilie von RE/MAX Immopartner**

## Zahlen, Daten, Fakten

<b>Art:</b>	Wohnung - Maisonette
<b>Land:</b>	Österreich
<b>PLZ/Ort:</b>	6200 Jenbach
<b>Baujahr:</b>	ca. 2019
<b>Zustand:</b>	Gepflegt
<b>Wohnfläche:</b>	136,00 m <sup>2</sup>
<b>Zimmer:</b>	5
<b>Bäder:</b>	2
<b>WC:</b>	2
<b>Balkone:</b>	2
<b>Terrassen:</b>	1
<b>Stellplätze:</b>	2
<b>Garten:</b>	119,20 m <sup>2</sup>
<b>Keller:</b>	9,94 m <sup>2</sup>
<b>Heizwärmebedarf:</b>	<b>B</b> 26,10 kWh / m <sup>2</sup> * a
<b>Gesamtenergieeffizienzfaktor:</b>	<b>A+</b> 0,59
<b>Kaufpreis:</b>	745.000,00 €
<b>Provisionsangabe:</b>	

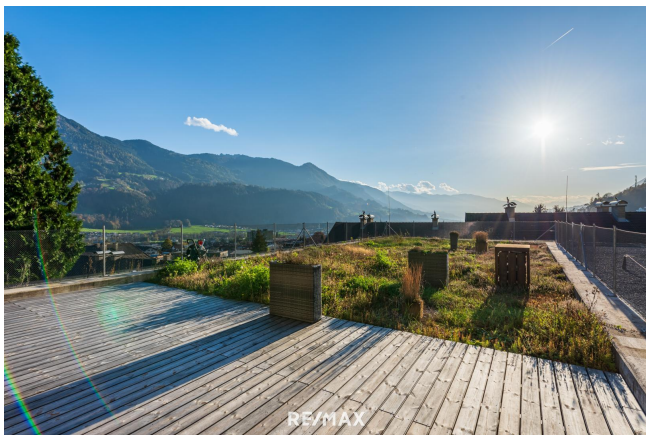
3.00 %

## Ihr Ansprechpartner

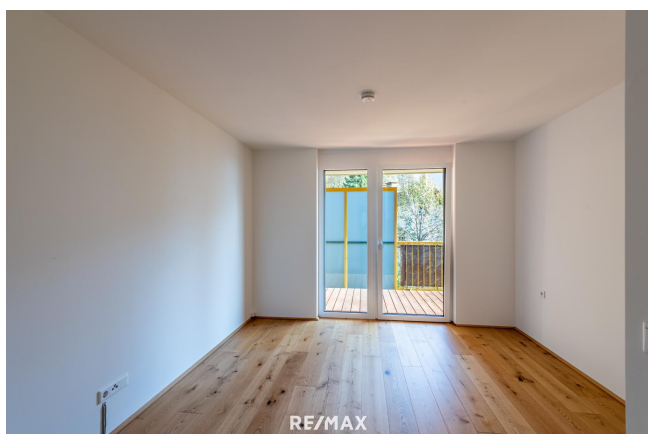


**Kathrin Presoli**

RE/MAX Immopartner Schwaz  
Franz-Josef-Straße 7







Ich stehe auch Ihnen gerne für eine kostenfreie  
und unverbindliche Wertermittlung Ihrer Immobilie zur Seite.

**Kathrin Presoli**

RE/MAX Immobilienteam Tirol • Innsbruck Stadt / Land • Schwaz  
E-Mail: [anfrage@remax-immopartner.at](mailto:anfrage@remax-immopartner.at) Telefon: +43 5242/64821

## Objektbeschreibung

Eleganz trifft Freiraum: Exklusive Maisonette mit privatem Dachgarten und Traumblick!

Objekthighlights: - Echtholzböden für ein behagliches Wohnklima - Luxuriöse Ausstattung für gehobene Ansprüche - Hochwertig ausgestattete Küche inklusive - Dachterrasse mit großem Dachgarten und spektakulärem Ausblick - Separates Bad im Elternschlafzimmer - Raffiniert in die Küche integrierter Abstellraum - 2 Tiefgaragenstellplätze inklusive - Sonnige und ruhige Lage mit exzellenter Infrastruktur - ACHTUNG, VIRTUELLE Besichtigungstour online möglich - senden Sie uns ihre Anfrage, und wir leiten Ihnen umgehend den Link dazu weiter!

Objektbeschreibung: Diese im Jahr 2019 erbaute, exklusive Maisonettenwohnung mit großzügiger Dachterrasse vereint luxuriöses Wohnen mit höchstem Komfort: Echtholzböden schaffen ein behagliches Raumklima, während die hochwertige Küche mit BORA Herd, AEG Dampfgarer und Elektra Bregenz Kühlschranks samt Eiswürfelmaschine keine Wünsche offenlässt. Besonders praktisch ist der harmonisch in die Küche integrierte, dezent verborgene Abstellraum/Speis. Genießen Sie entspannte Stunden auf Ihrer privaten Dachterrasse und dem großen Dachgarten mit spektakulärem Ausblick. Das Elternschlafzimmer verfügt über ein en-suite Badezimmer, das mit modernen Armaturen ausgestattet ist und so eine wunderbare Wohlfühloase schafft. Die sonnige und ruhige Lage bietet gleichzeitig eine hervorragende Infrastruktur – ein perfektes Zuhause um sich rundum wohlfühlen! Für weitere Informationen bzw. Besichtigungen stehen wir Ihnen jederzeit gerne zur Verfügung. Wir bitten um Ihr Verständnis, dass wir Besichtigungen nur mit Angabe Ihrer vollständigen Kontaktdaten vornehmen, da wir dem Abgeber gegenüber nachweisverpflichtet sind. Alle Angaben laut Abgeber - Irrtümer vorbehalten. Nebenkosten Kaufvertrag: 3,5 % Grunderwerbsteuer 1,1 % Grundbucheintragungsgebühr\* Kaufvertragserrichtung und Treuhandschaft lt. Tarifordnung des Vertragserrichters Provision 3 % vom Kaufpreis zzgl. Mwst. \*Informieren Sie sich bei mir gerne über die aktuell gültigen Erleichterungen bei Wohnraumschaffung für den Eigenbedarf! Dieses Angebot ist unverbindlich, freibleibend, Zwischenverwertung vorbehalten. WEITERE UNTERLAGEN ERHALTEN SIE AUF ANFRAGE PER E-MAIL. Angaben gemäß gesetzlichem

Erfordernis:

Heizwä 26.1 k  
rmebedWh/(m<sup>2</sup>

arf: a)

Klasse B

Heizwä

rmebed

arf:

Faktor 0.59

Gesamt

energie

effizien

z:

Klasse A+

Faktor

Gesamt  
energie  
effizien  
z: