

Hyggelig wohnen



Objektnummer: 3140

Eine Immobilie von S-COMMERZ Immobilienvermittlung GmbH

Zahlen, Daten, Fakten

| | |
|--------------------------------------|---|
| Art: | Wohnung |
| Land: | Österreich |
| PLZ/Ort: | 8020 Graz, 14. Bez.: Eggenberg |
| Baujahr: | 2019 |
| Zustand: | Neuwertig |
| Alter: | Neubau |
| Wohnfläche: | 48,70 m ² |
| Nutzfläche: | 8,68 m ² |
| Gesamtfläche: | 57,38 m ² |
| Zimmer: | 2 |
| Bäder: | 1 |
| WC: | 1 |
| Balkone: | 1 |
| Keller: | 3,03 m ² |
| Heizwärmebedarf: | B 26,86 kWh / m ² * a |
| Gesamtenergieeffizienzfaktor: | A 0,84 |
| Gesamtmiete | 698,99 € |
| Kaltmiete (netto) | 523,44 € |
| Kaltmiete | 635,45 € |
| Betriebskosten: | 112,01 € |
| USt.: | 63,54 € |
| Provisionsangabe: | |

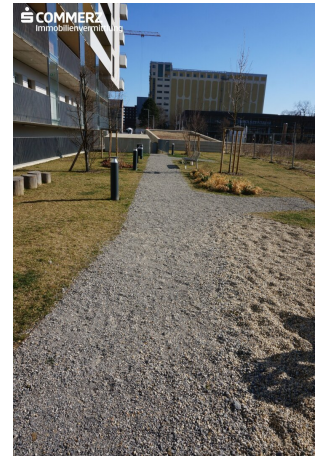
Gemäß Erstauftraggeberprinzip bezahlt der Abgeber die Provision.

Ihr Ansprechpartner











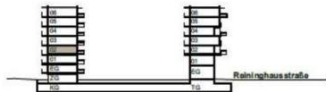


Reininghausstraße 10, 8020 Graz
2.OG: Top 029

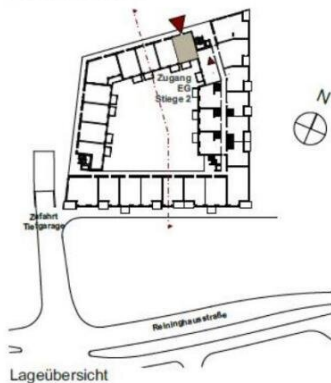
| | |
|-------------|----------------------|
| Garderobe | 4,64 m ² |
| Bad | 3,82 m ² |
| WC | 1,84 m ² |
| Abstellraum | 2,24 m ² |
| Zimmer | 11,82 m ² |
| Wohnen | 24,34 m ² |

Wohnnutzfläche 48,70 m²

| | |
|--------|---------------------|
| Balkon | 5,65 m ² |
| Keller | 3,03 m ² |



Geschossübersicht



Lageübersicht



Stand 12.06.2019
 Kein Ausführungsplan - Maße ohne Gewähr
 Technische und gestalterische Änderungen vorbehalten
 Geringfügige Änderungen der Wohnnutzfläche im Zuge der Ausführung möglich
 Dieser Plan ist zum Anfertigen von Einbaumöbeln nicht geeignet
 Dargestellte Einrichtung dient nur zur Veranschaulichung und ist nicht Teil der Grundausstattung

Grundriss 1:100

REININGHAUSGRÜNDE

reininghaus zehn



COMMERZ
 Immobilienvermittlung

30 Jahre
 seit 1989

ivv
 Immobilien Verkauf
 und Vermietungs GmbH

architekturbüro | seeger
 www.arch-seeger.com | office@arch-seeger.com
 architekt dipl.-ing.ingemur guide seeger
 goethestraße 19 | 8010 graz
 tel +43 316 225584

Objektbeschreibung

- Aktion 1 Monat mietfrei -

Erstes Monat mietfrei, nur die Betriebskosten sind zu bezahlen.

Aufteilung und Ausstattung:

Vom Wohnungseingang gelangt man in die Garderobe mit direktem Zugang zum Badezimmer mit Fenster, zum WC und zum Wohnbereich. Dieser ist mit einer Einbauküche sowie Platz für Essen und Wohnen ausgestattet. Zudem erfolgt der Zugang zum Schlafzimmer und zum Abstellraum über diese Räumlichkeit. Der Wohnbereich verfügt über Fenstertüren zum Balkon.

Badezimmer:

- Dusche
- Einzelwaschtisch mit Spiegel
- Waschmaschinenanschluss
- Handtuchtrockner

WC:

- Wand-WC
- Handwaschbecken

Kochbereich:

- Markeneinbauküche mit Unter- und Oberschränken
- Komplette Geräteausstattung (Backofen, Kochfeld, Dunstabzug, Kühl-/Gefrierkombi, Geschirrspüler)

Viele Grünflächen, qualitative Architektur, attraktive öffentliche Verbindungen sowie ausgebaute Rad- und Fußwege bilden den neuen, modernen Grazer Stadtteil „Reininghaus“. Als eines der ersten Gebäude in dieser erstklassigen Umgebung erfüllt diese Mietwohnung alle Anforderungen an das urbane Stadtleben.

Hier wird das **nachhaltige und innovative Wohnen** Groß geschrieben. Die Wohnhausanlage verfügt über **Photovoltaik** sowie ein begrüntes Flachdach mit Möglichkeit für „Urban Gardening“. Ein zukunftsweisendes Mobilitätskonzept baut den öffentlichen Verkehr aus und investiert in die E- Mobilität mit **E-Car-Sharing** direkt vor dem Gebäude.

! BEZUGSFERTIG ! - um Informationen zu erhalten, bitten wir um Kontaktaufnahme.

Bei Mietvertragsabschluss können die angegebenen Preise gerundet werden.

Auszug aus der Ausstattungsliste:

- Markenküchen mit Ober und Unterschränken inkl. Geräteausstattung
- Eiche-Parkettböden
- Feinsteinzeug 30/60 cm aus Qualitätskeramik
- Markenarmaturen in den Nassräumen
- Handtuchtrockner sowie Waschmaschinenanschluss im Bad
- Außentemperaturgeregelte Fernwärme-Zentralheizung
- Fußbodenheizung
- Kunststofffenster mit ALU-Deckschale
- Außenliegender Sonnenschutz in Aluminium
- Sicherheitswohnungseingangstüre WK2
- Wohnungen mit Loggia oder Balkon
- Parteienkeller
- Optionaler Garagenstellplatz
- Kinderspielplatz, Kinderwagenabstellräume
- Waschküche, Fahrradabstellräume

Zudem können – je nach Verfügbarkeit – **PKW-Garagenplätze, Motorrad Stellplätze sowie Fahrrad Boxen (für je 2 Fahrräder)** angemietet werden.

Nahversorgung:

- Buslinie 33 und 33e
- 20 min fußläufig zum Hauptbahnhof
- Spar-Markt am Hauptbahnhof auch Sonntags geöffnet
- 600 m fußläufig zum Hofer Markt
- Ende 2021 – direkte Erreichbarkeit mit der neuen Straßenbahn
- 9 min fußläufig zur FH Joanneum
- 1 min Kindergarten Reininghausstraße
- Bäckerei und Bistro in unmittelbarer Nähe
- Direkte Ansiedlungen von Gastro, Handel, Bank, Post sowie einer Apotheke in Reininghaus Gründe
- Entstehung einer neuen Volksschule und einer höheren Schule, Kinderbetreuungseinrichtung
- Ca. 2,5 km Luftlinie bis zum Hauptplatz

Konditionen:

Die Kautions beträgt 3 Bruttomonatsmieten.

Die monatlichen Vorschreibungen für **PKW-Garagenstellplätze, Motorrad Stellplätze sowie Fahrrad Boxen** (für je 2 Fahrräder) betragen:

- Garagenstellplatz "normal" : HMZ + BK + USt. = Euro 70,00 / Monat
- Garagenstellplatz "komfort" : HMZ + BK + USt. = Euro 109,00 / Monat
- Garagenstellplatz "doppelt" : HMZ + BK + USt. = Euro 129,00 / Monat
- Motorrad-Stellplatz: HMZ + BK + USt. = Euro 40,00 / Monat
- Fahrradbox : HMZ + BK + USt. = Euro 15,00 / Monat (2er Box)

Noch nichts gefunden? Wir informieren Sie über geeignete Immobilienangebote noch vor allen anderen.

Legen Sie jetzt Ihren individuellen Suchagenten unter folgendem Link an. Wir schicken Ihnen passende Immobilien exklusiv vorab zu.

[Suchagent anlegen](https://s-commerz-immobilienvermittlung.service.immo/registrieren/de) - <https://s-commerz-immobilienvermittlung.service.immo/registrieren/de>

Infrastruktur / Entfernungen

Gesundheit

Arzt <500m

Apotheke <1.000m

Klinik <500m

Krankenhaus <1.000m

Kinder & Schulen

Schule <500m

Kindergarten <500m

Universität <500m

Höhere Schule <500m

Nahversorgung

Supermarkt <500m

Bäckerei <500m

Einkaufszentrum <1.500m

Sonstige

Geldautomat <500m

Bank <500m

Post <500m

Polizei <1.000m

Verkehr

Bus <500m

Straßenbahn <500m

Autobahnanschluss <4.000m

Bahnhof <1.000m

Flughafen <9.000m

Angaben Entfernung Luftlinie / Quelle: OpenStreetMap