

***** Baustart-AKTION "Early Bird" -wunderschöne
2-Zimmer-Gartenwohnung - leistbarer Neubau Nähe
St.Pölten / Wohnpark Ober-Grafendorf - ökologisch,
hochmodern, ausgezeichnet *****



Objektnummer: 6418/756

Eine Immobilie von ACACIO Immobilien GmbH

Zahlen, Daten, Fakten

Adresse	Felix Iribauer-Straße
Art:	Wohnung
Land:	Österreich
PLZ/Ort:	3200 Ober-Grafendorf
Baujahr:	2025
Zustand:	Erstbezug
Alter:	Neubau
Wohnfläche:	53,49 m ²
Zimmer:	2
Bäder:	1
WC:	1
Terrassen:	1
Stellplätze:	1
Garten:	27,25 m ²
Heizwärmebedarf:	A 23,50 kWh / m ² * a
Gesamtenergieeffizienzfaktor:	A 0,72
Kaufpreis:	194.900,00 €
Infos zu Preis:	

Grundbucheintragung Hypothek: 1,2% des eingetragenen Pfandrechtes

Provisionsangabe:

keine Provision für den Käufer!

Ihr Ansprechpartner











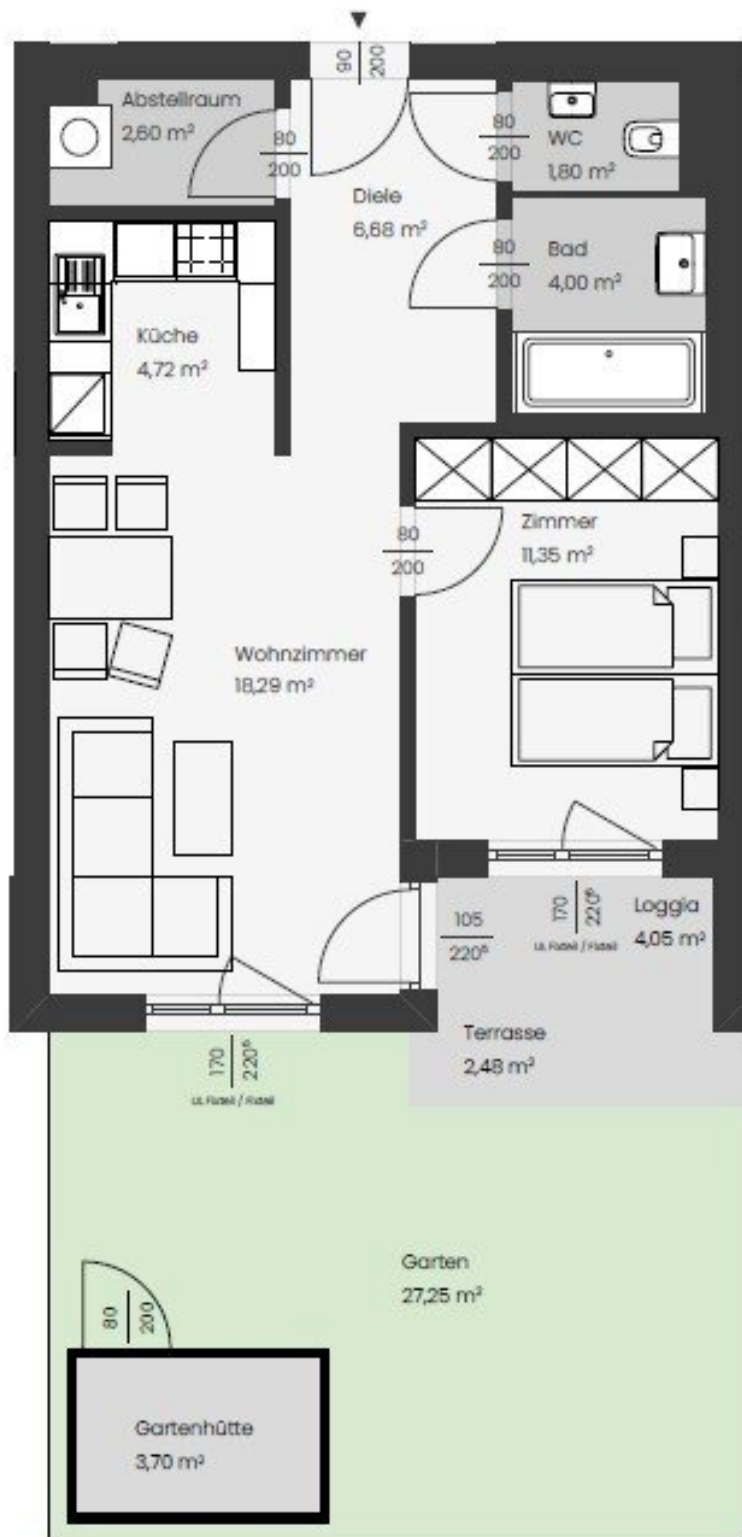
**Prok. Daniela König
Immobilienberaterin**

**0664 386 55 02
dk@acacio.at**



**ACACIO Immobilien GmbH
Bahnhofsring 48/Stg. 1
A-3451 Pixendorf
Tel.: 02275 42026-14
E-Mail: office@acacio.at
Web: www.acacio.at**

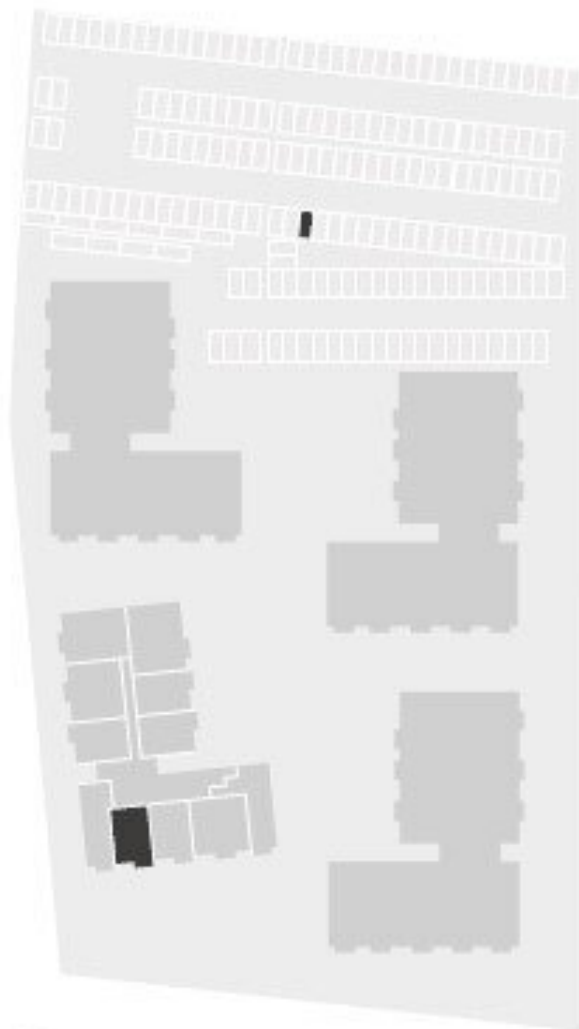




Gartenhütte optional
ge...

Wohnpark **OBER-GRAFENDORF**

Felix Iribauer-Straße 4-10
3200 Obergrafendorf



N



ACACIO
Immobilien

Objektbeschreibung

Leistbare Eigentumswohnung in Ober-Grafendorf – ökologische Holzbauweise – ausgezeichnet mit klimaAKTIV Gold – Top Infrastruktur – hochattraktives Zuhause im Grünen, das Stadt- und Landleben perfekt verbindet

Hier erfüllt sich Ihr Wohntraum!

Keine Provision für den Käufer !!

Bezugsfertig Anfang 2026 !!

Baustart-AKTION "Early Bird"

Aufgrund der guten Nachfrage wird nach den Baustufen A und B nun mit der Errichtung des Bauteiles C begonnen.

Ihr Vorteil? Seien Sie unter den ersten Käufern und sichern Sie sich den schönsten Grundriss. Zusätzlich erhalten Sie bei Kauf einer Eigentumswohnung den zugehörigen Autoabstellplatz im Wert von € 6.800,00 gratis dazu.

Die Early Bird-Aktion gilt bis einschließlich 31.12.2024.

DIE WOHNUNG:

Die hier angebotene Garten-Wohnung überzeugt mit einem modernen, zentral begehbaren Grundriss.

Über den Vorraum bzw. den anschließenden Gang gelangen Sie direkt in den offen gestalteten Koch-, Wohn- und Essbereich - von hier aus gelangen Sie auch direkt auf die Terrasse bzw. in den Eigengarten. Die Wohnung verfügt darüber hinaus über einen Schlafraum, ein Badezimmer ist mit Badewanne und Waschtisch, einen Abstellraum und natürlich über ein separates WC.

In allen Räumen wird hochwertiger Parkettboden oder moderne Bodenfliesen verlegt.

Die großen Fensterflächen sorgen für besonders schöne, lichtdurchflutete Räume.

Darüber hinaus verfügt die Wohnung über einen Eigengarten (27,25m²) mit Terrasse. Optional können Sie eine Gartenhütte als zusätzlichen Stauraum gegen Aufpreis erwerben.

Die Wohnung ist nach Süden ausgerichtet.

Raumaufteilung:

-Vorraum

- WC separat
- Bad mit Badewanne und Waschtisch
- Abstellraum
- Wohnküche
- Zimmer 1
- Zimmer 2
- Schrankraum
- Garten mit Terrasse (Gartenhütte optional gegen Aufpreis)

Zusammenfassung Ausstattungsmerkmale:

- Sonnenschutz an allen Fenstern /Fenstertüren
- Fernwärmeanschluss
- Fußbodenheizung
- Aufzug
- Waschmaschinenanschluss
- Gegensprechanlage
- WC separat
- Einlagerungsraum = Gartenhütte (optional gegen Aufpreis)
- Barrierefrei
- Bahnhofsnahe
- gute Infrastruktur
- 10 Autominuten nach St. Pölten
- Kinderwagenraum
- Fahrradabstellplätze

Es erwartet Sie hier ein hochattraktives Zuhause im Grünen, das die Vorzüge von Stadt- und Landleben perfekt vereint.

DAS PROJEKT:

Der Wohnpark Ober-Grafendorf besticht durch ein harmonisches Gesamtkonzept mit großzügigem Kinderspielplatz und Grünflächen als zentralen Treffpunkt.

Leistbar – ökologisch – hochmodern

Hier entsteht Gemeinschaft auf modernsten Wohnräumen. Insgesamt entstehen 168 leistbare und hochmoderne Eigentumswohnungen mit idealen Grundrissen und Freiflächen. Die Wohnhausanlage besteht aus vier Baukörpern mit jeweils vier Geschoßen und wird in modernster ökologischer Holzbauweise ausgeführt. Das Projekt der Elk Gruppe ist nicht nur nachhaltig und klimafreundlich, sondern bietet durch Verwendung des Baustoffes Holz auch ein besonders behagliches Raumklima.

Ein eigenes Carsharing-Angebot, Fahrrad-Ports bei allen Wohnanlagen, ausreichend PKW-Stellplätze und der nahegelegene Bahnhof sorgen für ausgezeichnete Mobilität für Jung und Alt.

Selbstverständlich ist jedes Wohnhaus mit verschließbaren Einlagerungsräumen,

Kinderwagenabstellplätzen, Sonnenschutz mittels Rollläden und Aufzug ausgestattet.

Der Bauteil A wurde bereits fertiggestellt und ist bereits vollständig bewohnt.

Der Bauteil B wurde bereits fertiggestellt und ist bezugsfertig. Ein Großteil der Wohnungen wurde bereits verkauft.

Der Bauteil C wird derzeit errichtet, geplante Fertigstellung Ende 2025.

Das Projekt der renommierten ELK Gruppe ist nicht nur nachhaltig und klimafreundlich, sondern bietet durch Verwendung des Baustoffes Holz auch ein besonders behagliches Raumklima.

Für sein Engagement im Klimaschutz wurde das Projekt Wohnpark Ober-Grafendorf im November 2022 mit dem klima**aktiv** Gebäudestandard Gold ausgezeichnet. *Der klimaaktiv Gebäudestandard des Bundesministeriums für Klimaschutz, Umwelt, Energie, Mobilität, Innovation und Technologie ist österreichweit eines der renommiertesten Bewertungssysteme für die Nachhaltigkeit von Gebäuden mit besonderem Fokus auf Energieeffizienz, Klimaschutz und Ressourceneffizienz.*

Hier entsteht leistbarer Wohnraum !

WEITERE GRUNDRISSE VERFÜGBAR:

- wählen Sie Ihre Eigentumswohnung ganz nach Ihren Bedürfnissen

Die Wohnungen überzeugen mit einem modernen, zentral begehbaren Grundriss. Ein offen gestalteter Koch-, Wohn und Essbereich ist das Herzstück Ihres Eigenheims. Darüber hinaus liegt es bei Ihnen, wie viele Zimmer Ihr Wohnraum haben soll. Zur Auswahl stehen 1, 2, 3 oder 4 Zimmer.

Vorraum, separates WC und Schrankraum geben zusätzlich Platz, um die wesentlichen Bereiche des Lebens strukturiert zu halten. In allen Räumen wird hochwertiger Parkettboden oder moderne Bodenfliesen verlegt.

Morgensonne oder Abendrot

Jede der Wohnungen verfügt über einen Außenbereich. Ganz nach Ihren Vorlieben können Sie zwischen Eigengarten mit Terrasse, gemütlicher Loggia oder Dachterrasse mit großartigem Fernblick wählen.

Je nach Lage steht Ihnen außerdem die Wahl offen, ob dieser Außenbereich nach Osten, Süden oder Westen ausgerichtet sein soll.

DIE LAGE:

Ober-Grafendorf ist eine niederösterreichische Marktgemeinde mit rund 4.800 Einwohnern

südwestlich von der Landeshauptstadt St. Pölten gelegen.
Ober-Grafendorf, das „Tor zum Pielachtal“ ist leicht über die B39 sowie über die
Mariazellerbahn erreichbar.

Zuhause im Grünen – Arbeiten in der Stadt – die perfekte Symbiose

Binnen 10 Autominuten oder 20 Minuten mit der S-Bahn gelangen Sie in die
niederösterreichische Landeshauptstadt St. Pölten. Südlich der A1 gelegen verfügt
Ober-Grafendorf über einen raschen Anschluss zu Wien sowie den anderen Bundesländern.
Eine solche Lage mit unmittelbarer Anbindung ist kaum zu übertreffen.

Ober-Grafendorf zeichnet sich durch seine Schulen, Gesundheitseinrichtungen, aber auch als
Einkaufsort aus. Volksschule, Kindergarten, Ärzte, Einkaufsmärkte, Banken, Post, Bäckerei,
Tankstellen, Bahnhof, Apotheke, etc. sind zum Teil fußläufig erreichbar.

Kulturelle Treffpunkte, zahlreiche Sportangebote und Vereine lassen auch in der Freizeit, in
Obergrafendorf keine Langeweile aufkommen.

In unmittelbarer Nähe zum Ebersdorfersee und der Pielach leben Sie nahe dem Urquell des
Lebens – dem Wasser. Keine 2 km, also weniger als 5 Minuten mit dem Rad, befindet sich der
Badesee mit Hochseilgarten, Hundestrand, Lokalen sowie Tennisplätzen, Richtung Osten,
lediglich 2 Radminuten entfernt, befindet sich der Sportplatz. Auch der Kindergarten ist
fußläufig binnen kürzester Zeit erreichbar. Lebensmittelgeschäfte (wie Billa, Spar und
Penny-Markt), Ärzte und das Ortszentrum sind ebenfalls nah.

ELK, der geeignete Partner für Ihren Wohnraum

Gegründet vor 60 Jahren und mittlerweile mit einer Größe von 1.200 Mitarbeitern ist ELK der
Marktführer in Österreich für Wohnraum in Fertigteilbauweise.

Die eigene Produktion in Österreich und die regelmäßigen Gütezertifizierungen im Rahmen
der Qualitätssicherung gewährleisten die Einhaltung der hohen selbst auferlegten
Qualitätsstandards zum bestmöglichen Preis.

Elk bietet jahrzehntelange Erfahrung in der Schaffung von hochwertigem Wohnraum, um Ihren
Wohnraum in Ober-Grafendorf, in unmittelbarer Nähe zur Pielach, wahr werden zu lassen.
Bauteil A und B sind bereits fertiggestellt.

Mit der Errichtung des Bauteiles C wurde bereits begonnen. Die Fertigstellung ist für Ende
2025 geplant. Bezugsfertig sind die Wohnungen voraussichtlich Anfang 2026.

Wir weisen darauf hin, dass zwischen dem Vermittler und dem zu vermittelnden Dritten ein
familiäres oder wirtschaftliches Naheverhältnis besteht.

Der Vermittler ist als Doppelmakler tätig.

Infrastruktur / Entfernungen

Gesundheit

Arzt <5.250m
Apotheke <750m
Klinik <7.250m
Krankenhaus <9.000m

Kinder & Schulen

Schule <750m
Kindergarten <1.000m
Universität <9.000m
Höhere Schule <6.500m

Nahversorgung

Supermarkt <500m
Bäckerei <750m
Einkaufszentrum <2.500m

Sonstige

Bank <750m
Geldautomat <750m
Post <750m
Polizei <750m

Verkehr

Bus <750m
Bahnhof <750m
Autobahnanschluss <2.500m
Flughafen <3.000m

Angaben Entfernung Luftlinie / Quelle: OpenStreetMap