

**Provisionsfreier Erstbezug! Dreizimmerwohnung mit  
großem Balkon in Grünruhelage**



**Objektnummer: 3711**

**Eine Immobilie von J. u. E. Wild Immobilientreuhänder GmbH**

## Zahlen, Daten, Fakten

Adresse	Uhligstraße
Art:	Wohnung - Terrassenwohnung
Land:	Österreich
PLZ/Ort:	1100 Wien
Baujahr:	2024
Alter:	Neubau
Wohnfläche:	68,68 m <sup>2</sup>
Zimmer:	3
Bäder:	1
WC:	1
Balkone:	1
Heizwärmebedarf:	<b>B</b> 25,50 kWh / m <sup>2</sup> * a
Kaufpreis:	524.000,00 €

## Ihr Ansprechpartner

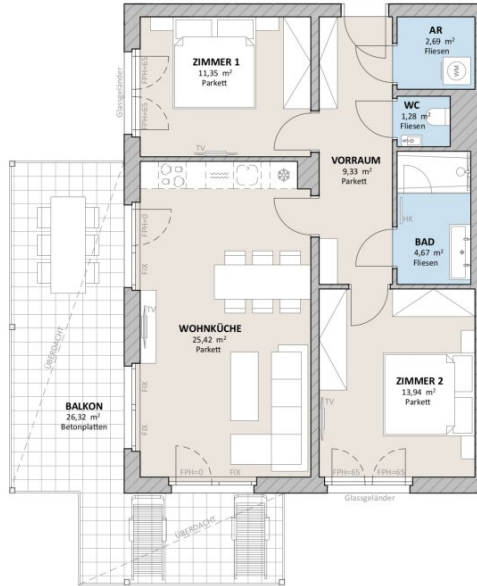
### Rana Wintersteiner

J. u. E. Wild Immobilientreuhänder GmbH  
Lainsitzstrasse 14  
3950 Dietmanns-Gmünd

T +43 1 616 32 77 275  
H +43 660 762 27 16  
F +43 1 616 32 77 216

Gerne stehe ich Ihnen für weitere Informationen oder einen Besichtigungstermin zur Verfügung.



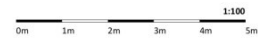


**TOP 05** 1.Obergeschoß  
3 Zimmer

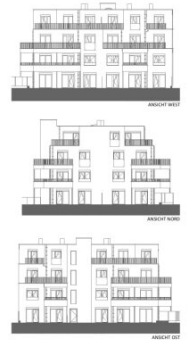
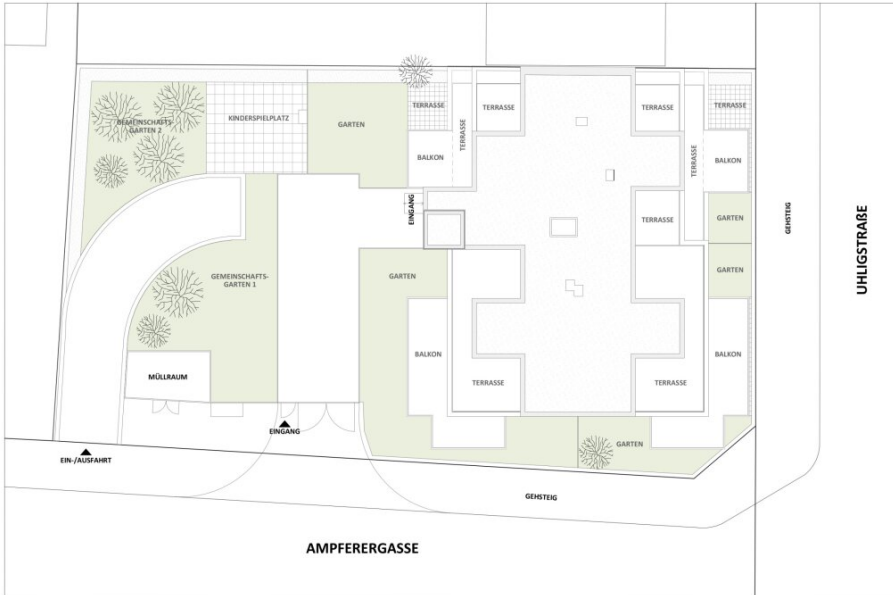
Vorraum	9,33 m <sup>2</sup>
Wohnküche	25,42 m <sup>2</sup>
Zimmer 1	11,35 m <sup>2</sup>
Zimmer 2	13,94 m <sup>2</sup>
Bad	4,67 m <sup>2</sup>
WC	1,28 m <sup>2</sup>
AR	2,69 m <sup>2</sup>
<b>WOHNFLÄCHE</b>	<b>68,68 m<sup>2</sup></b>
Balkon	26,32 m <sup>2</sup>
<b>GESAMT</b>	<b>95,00 m<sup>2</sup></b>



Unverbindliche Plankopie. Änderungen während der Bauausführung, infolge Behördenauflagen, haustechnischer und konstruktiver Maßnahmen vorbehalten. Die Raumhöhen in den Außenräumen beträgt mindestens 2,50 m, sofern nicht anders angegeben. Dieser Plan ist nicht für die Bestellung von Einbaumöbeln verwendbar. Naturmaße erforderlich! Die Einrichtung (exklusive Sanitärmöbel und die Küche) sind illustrativ dargestellt und werden nicht geliefert. Für Abweichungen von diesem Plan übernimmt der Verkäufer keine Haftung.



Planstand: 12.09.2023



**LAGEPLAN**



Unverbindliche Plankopie. Änderungen während der Bauausführung, infolge Behördenauflagen, haustechnischer und konstruktiver Maßnahmen vorbehalten. Die Raumhöhen in den Außenräumen beträgt mindestens 2,50 m, sofern nicht anders angegeben. Dieser Plan ist nicht für die Bestellung von Einbaumöbeln verwendbar. Notwendig erforderlich! Die Einrichtung (inklusive Sesselschubel und die Küche) sind illustrativ dargestellt und werden nicht geliefert. Für Abweichungen von diesem Plan übernimmt der Verkäufer keine Haftung.



## DATENSCHUTZINFORMATION FÜR INTERESSENTEN UND KUNDEN (IMMOBILIENVERMITTLUNG)

Der Schutz von personenbezogenen Daten ist uns wichtig und auch gesetzlich gefordert. Die Verarbeitung Ihrer personenbezogenen Daten erfolgt nach den datenschutzrechtlichen Bestimmungen. Die nachstehende Übersicht soll Sie über die wichtigsten Aspekte der Verarbeitung personenbezogener Daten informieren.

<b>Verantwortlicher:</b>	J. u. E. Wild Immobilienreuhänder GmbH, Lainsitzstraße 14, 3950 Dietmanns, 02852/8288
<b>Datenschutzbeauftragter:</b>	Es ist <u>kein</u> Datenschutzbeauftragter bestellt, da keine gesetzliche Notwendigkeit besteht.
<b>Zu welchem Zweck verarbeiten wir Ihre Daten:</b>	Interessenten- und Kundenverwaltung im Rahmen der Immobilienvermittlung (einschließlich automationsunterstützt erstellter und archivierter Textdokumente (wie z. B. Korrespondenz) in diesen Angelegenheiten)
<b>Rechtsgrundlage:</b>	Vertrag, Vertragsanbahnung (Vermittlungsvertrag) sowie gesetzliche Grundlage
<b>Wie lange speichern wir Ihre Daten:</b>	Die Daten werden während der Dauer des Vertragsverhältnisses und nach Beendigung dessen zumindest solange aufbewahrt, als gesetzliche Aufbewahrungsfristen bestehen oder Verjährungsfristen potentieller Rechtsansprüche noch nicht abgelaufen sind.
<b>An wen geben wir Ihre Daten weiter: (mögliche Empfänger-kategorien)</b>	<p>Wir speichern und verarbeiten die uns übermittelten bzw. bekanntgegebenen personenbezogenen Daten nur soweit es mit der Abwicklung des Vertrages (Vermittlungsvertrag) im Zusammenhang steht. Eine Weitergabe erfolgt nur im minimal erforderlichen Umfang und soweit es für die Vertragsabwicklung notwendig ist, auf einer gesetzlichen Grundlage beruht oder ein berechtigtes Interesse an der Geschäftsabwicklung beteiligter (Dritter) besteht.</p> <p>Mögliche Empfänger können sein: Abteilungen des Unternehmens, die mit der Geschäftsabwicklung befasst sind (z.B. EDV, sonstige Verwaltungseinheiten) oder Gesellschaften der Unternehmensgruppe (z.B. zur Abwicklung gemeinsamer Projekte);</p> <p>an der Geschäftsabwicklung beteiligte Dritte (an der Geschäftsabwicklung notwendigerweise teilnehmende Personen und potentielle Vertragspartner, weitere Makler, Vermittlungsplattformen, Hausverwaltungen, Finanzierungsunternehmen, private und öffentliche Stellen, die Informationen zu Objekten bekannt geben können oder benötigen, Versicherungen)</p> <p>Dienstleister des Verantwortlichen (z.B. Steuerberater, Lohnverrechnung, Rechtsanwalt) sowie Behörden (Sozialversicherung, Finanzamt, sonstige Behörden), Rechtsvertreter (bei der Durchsetzung von Rechten oder Abwehr von Ansprüchen oder im Rahmen von Behördenverfahren) oder Unternehmen, die im Rahmen der Betreuung der IT-Infrastruktur (Software, Hardware) als Auftragnehmer tätig sind.</p> <p><b>Keinesfalls werden Ihre Daten zu Werbezwecken o.ä. weitergegeben. Unsere Mitarbeiter und unsere Dienstleistungsunternehmen sind zur Verschwiegenheit und zur Einhaltung der Datenschutzbestimmungen verpflichtet.</b></p>
<b>Datenübertragbarkeit</b>	Es besteht kein Recht auf Datenübertragbarkeit.

Eine Übermittlung an Empfänger in einem Drittland (außerhalb der EU) oder an eine internationale Organisation **ist nicht** vorgesehen. Es besteht keine automatisierte Entscheidungsfindung (Profiling).

Es ist weder vertraglich noch gesetzlich vorgeschrieben, dass Sie Ihre Daten bereitstellen und es gibt auch keine Verpflichtung dazu. Die Daten sind allerdings erforderlich, damit das Vertragsverhältnis ordnungsgemäß durchgeführt werden kann.

**i** Als betroffener Person steht Ihnen grundsätzlich das Recht auf Auskunft, Berichtigung, Löschung, Einschränkung und Widerspruch zu. Zur Ausübung Ihrer Rechte wenden Sie sich bitte an:

J. u. E. Wild Immobilienreuhänder GmbH, FN 33536 v, [office@immobilienwild.at](mailto:office@immobilienwild.at), 02852/8288

Wenn Sie glauben, dass die Verarbeitung Ihrer Daten gegen das Datenschutzrecht verstößt oder Ihre datenschutzrechtlichen Ansprüche sonst in irgendeiner Weise verletzt worden sind, können Sie sich bei der Datenschutzbehörde beschweren.

## Objektbeschreibung

Zum Verkauf gelangt diese perfekt geschnittene Dreizimmerwohnung mit ostseitigem Balkon im ersten Liftstock eines sehr geschmackvollen Neubauhauses (Fertigstellung Mai 2025) in Grün-Ruhelage.

### **Raumaufteilung:**

- Vorraum
- Abstellraum mit Waschmaschinenanschluss
- Toilette mit Handwaschbecken
- Badezimmer mit Duschwanne und Doppelhandwaschbecken
- Schlafzimmer mit französischem Balkon
- Wohnküche mit hochwertig ausgestatteter Küche und Zugang zum Balkon (ca. 26 m<sup>2</sup>)
- Schlafzimmer mit französischem Fenster

### **Ausstattung Wohnung:**

- Luftwärmepumpe
- Fußbodenheizung
- hochwertiger Eichenparkettboden
- Feinsteinzeugfliesen
- Fenster: 3-Scheiben-Isolierverglasung
- Terrassentüren: elektrisch bedienbaren RAFF-Stores
- Kellerabteil
- Garagenplatz

### **Ausstattung Liegenschaft:**

- Fahrradabstellraum
- 2 Gemeinschaftsgärten
- Kinderspielplatz

### **Lage:**

Dieses schöne Neubauprojekt befindet sich in der Uhligstraße, einer sehr ruhigen und begrünten Straße zwischen Oberlaaer Straße und der Ampferergasse. Der Kurpark Oberlaa ist in ca. 15 Minuten fußläufig zu erreichen.

### **Öffentliche Anbindung:**

- U-Bahn U1 Neulaa (5 Minuten zu Fuß)
- Autobus 17A und N17 (5 Minuten zu Fuß), 16A, 67A, 67B

### **Infrastruktur:**

- zahlreiche Kindergärten, Bildungseinrichtungen
- Geschäfte des täglichen Bedarfs befinden sich ebenfalls in unmittelbarer Nähe

**Beim angegebenen Kaufpreis handelt es sich um einen Nettopreis für Anleger, für Selbstnutzer kommen 20 % Umsatzsteuer hinzu.**

### **Infrastruktur / Entfernungen**

#### **Gesundheit**

Arzt <1.250m  
Apotheke <500m  
Klinik <2.500m  
Krankenhaus <4.500m

#### **Kinder & Schulen**

Schule <750m  
Kindergarten <250m  
Universität <2.000m  
Höhere Schule <5.500m



**Nahversorgung**

Supermarkt <250m

Bäckerei <750m

Einkaufszentrum <1.500m

**Sonstige**

Geldautomat <1.250m

Bank <1.250m

Post <1.250m

Polizei <1.000m

**Verkehr**

Bus <250m

U-Bahn <500m

Straßenbahn <2.750m

Bahnhof <500m

Autobahnanschluss <1.750m

Angaben Entfernung Luftlinie / Quelle: OpenStreetMap