

Bürofläche in 1010 Wien - zu mieten



Außenfoto

Objektnummer: 109240299

Eine Immobilie von ÖRAG Immobilien Vermittlung GmbH

Zahlen, Daten, Fakten

Art:	Büro / Praxis - Bürofläche
Land:	Österreich
PLZ/Ort:	1010 Wien
Bürofläche:	175,08 m ²
Heizwärmebedarf:	C 57,00 kWh / m ² * a
Gesamtmiete	3.971,28 €
Kaltmiete (netto)	2.976,36 €
Kaltmiete	3.309,40 €
Betriebskosten:	333,04 €
Provisionsangabe:	

3 BMM zzgl. USt.

Ihr Ansprechpartner



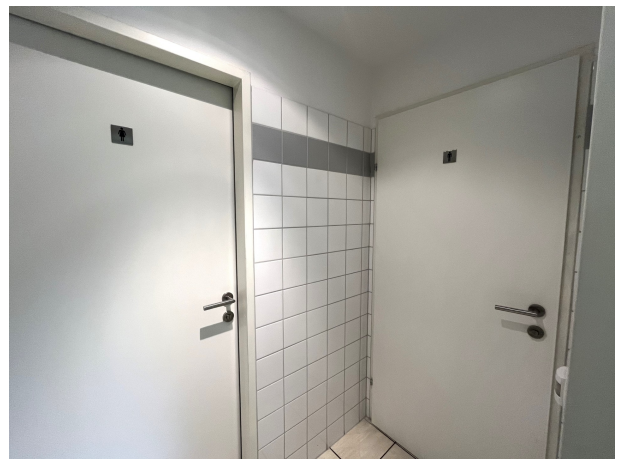
Milena Ivkovic

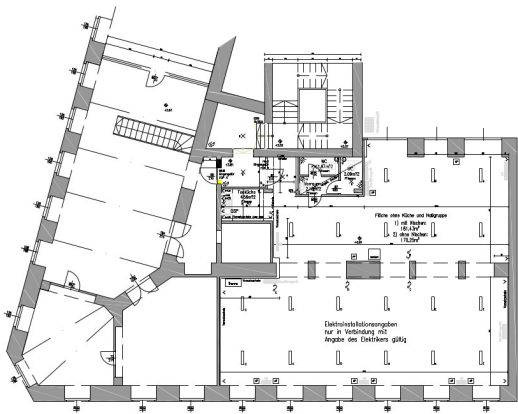
ÖRAG Immobilien Vermittlung GmbH
Bankgasse 1
1010 Wien, Innere Stadt

T 0153473 -500 310

Gerne stehe ich Ihnen für weitere Informationen oder einen Besichtigungstermin zur Verfügung.







1. STOCK

Objektbeschreibung

Helle Büroflächen nahe Schwedenplatz in 1010 Wien zu mieten In einem sehr gepflegten, attraktiven Eckaltbau in der Nähe des Schwedenplatzes kommen mehrere attraktive Büroflächen zur Vermietung. Zum Einen, zwei effizient aufgeteilte Flächen im nachträglich aufgebauten Dachgeschoss, die nach Bedarf einzeln angemietet oder miteinander verbunden werden können. Zum Anderen, stehen noch zwei Flächen im 1. Obergeschoss zur Verfügung. Die zentrale Lage im 1. Wiener Gemeindebezirk garantiert eine ideale Infrastruktur rund um den Bürostandort. Nahversorger, Geschäfte des täglichen Bedarfs, Lokale, Restaurants, Cafés sowie weitere Freizeiteinrichtungen sind hier allesamt fußläufig rasch erreichbar. Gleich ums Eck befindet sich die Garage Schwedenplatz, ebenso wie der öffentliche Verkehrsknotenpunkt mit etlichen U-Bahnen, Straßenbahn- und Bushaltestellen. Verfügbare Fläche: 1. OG Top 3 ca. 181 m² 6. OG Top 14 ca. 137 m² Nettomiete/m²/Monat: € 17,00 m² Nettobetriebskosten/m²/Monat dzt.: € 1,84 Liftkosten/netto/m²/Monat: € 0,32