

Einzigartige Fläche im OG des Stop Shop Stadlau - ehem. 'Conrad'



Außenansicht 1

Objektnummer: 10948707

Eine Immobilie von ÖRAG Immobilien Vermittlung GmbH

Zahlen, Daten, Fakten

Art:	Einzelhandel - Ladenlokal
Land:	Österreich
PLZ/Ort:	1220 Wien
Gesamtfläche:	1.245,70 m ²
Heizwärmebedarf:	A++ 9,48 kWh / m ² * a
Gesamtmiete	24.519,84 €
Kaltmiete (netto)	14.948,40 €
Kaltmiete	20.433,20 €
Betriebskosten:	5.484,80 €
Provisionsangabe:	

3 BMM zzgl. USt.

Ihr Ansprechpartner



Stefan Braune, BA

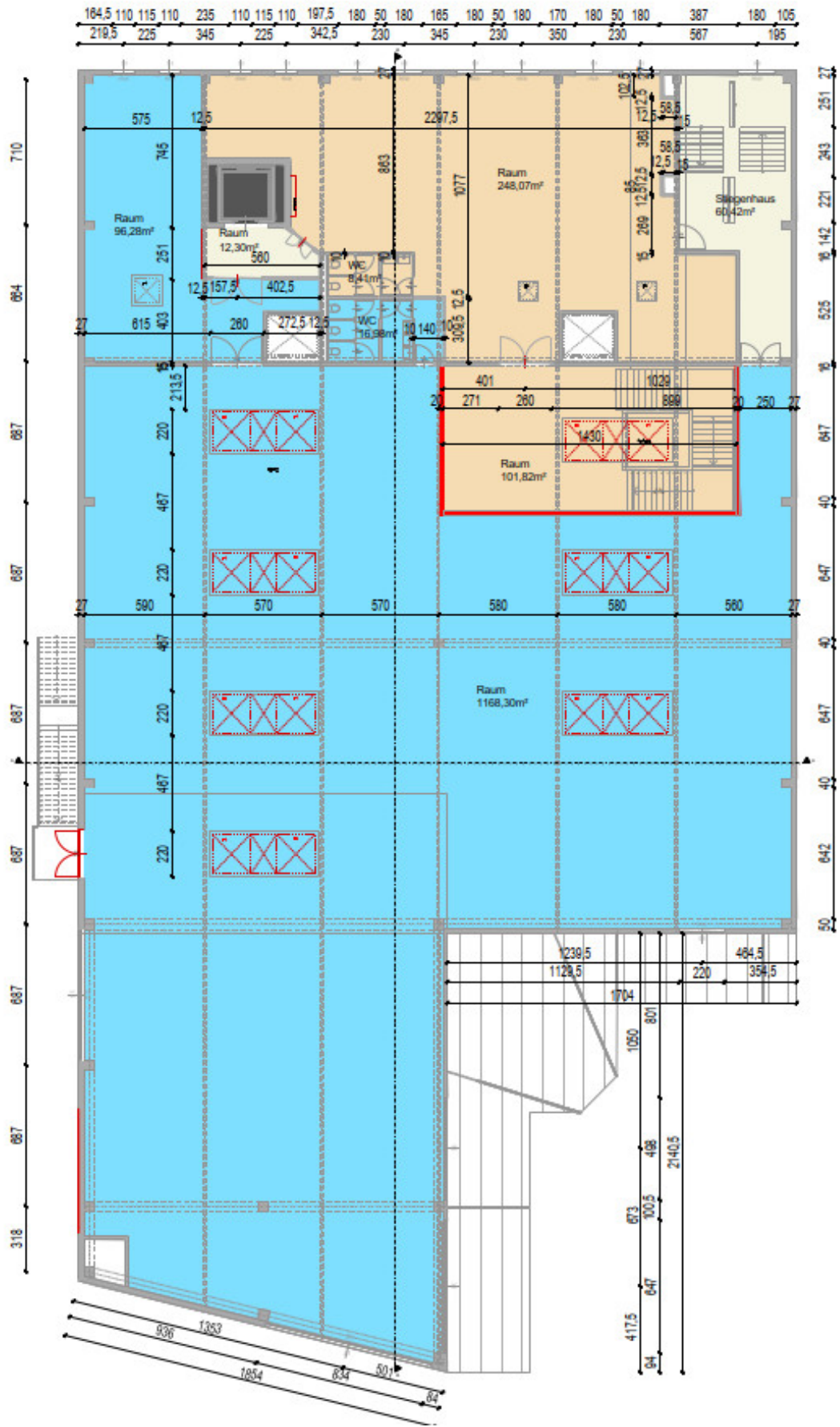
ÖRAG Immobilien Vermittlung GmbH
Bankgasse 1
1010 Wien, Innere Stadt

T 0153473 -500 288

Gerne stehe ich Ihnen für weitere Informationen oder einen Besichtigungstermin zur Verfügung.







Objektbeschreibung

Großzügige Geschäftsfläche im 1. OG mit Lastenlift im Gewerbepark Stadlau. Bei der Fläche handelt es sich um eine gut einsichtige Eckfläche am Eingang zum STOP SHOP Stadlau. Das Geschäftslokal verfügt über eine Deckenhöhe von über 5m. Die Möglichkeit zur direkten Anlieferung auf der Hinterseite des Lokals ermöglicht eine unabhängige Bespielung. Inkludiert ist ebenso eine Werbemöglichkeit, die von der A23 aus sichtbar ist. Die Herstellung eines Eingangs von Parkplatzseite ist möglich. Der STOP SHOP Stadlau ist eine perfekte Alternative zu überfüllten und teuren Shoppingcentern. Die 11 Geschäftsflächen sind an namhafte Mieter aus unterschiedlichsten Branchen vergeben. Zu den Mietern zählen Fressnapf, Denn's Biomarkt, New Yorker, Humanic Outlet, Takko Fashion, Ernsting's Family, Shoe4you, Fussl Modestraße sowie Action. Die Ausrichtung von STOP SHOP klar kundenorientiert. Regelmäßige Marketingaktionen am POS - durchgeführt durch eine namhafte Marketingagentur - steigern den Bekanntheitsgrad, die Kundenfrequenz und dadurch die Umsätze unserer Mieter.