

## Maisonettetraum mitten im Zentrum



Balkon

**Objektnummer: 1605\_5013**

**Eine Immobilie von RE/MAX Leibnitz**

## Zahlen, Daten, Fakten

<b>Art:</b>	Wohnung - Etage
<b>Land:</b>	Österreich
<b>PLZ/Ort:</b>	8530 Deutschlandsberg
<b>Baujahr:</b>	ca. 2022
<b>Zustand:</b>	Erstbezug
<b>Wohnfläche:</b>	65,00 m <sup>2</sup>
<b>Zimmer:</b>	3
<b>Bäder:</b>	1
<b>WC:</b>	2
<b>Balkone:</b>	1
<b>Stellplätze:</b>	1
<b>Heizwärmebedarf:</b>	<b>C</b> 70,20 kWh / m <sup>2</sup> * a
<b>Gesamtenergieeffizienzfaktor:</b>	<b>C</b> 1,03
<b>Kaufpreis:</b>	189.000,00 €
<b>Provisionsangabe:</b>	
	3.00 %

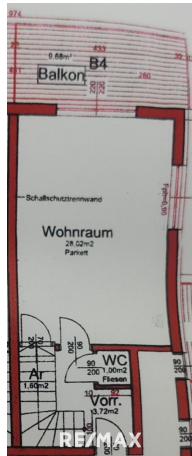
## Ihr Ansprechpartner

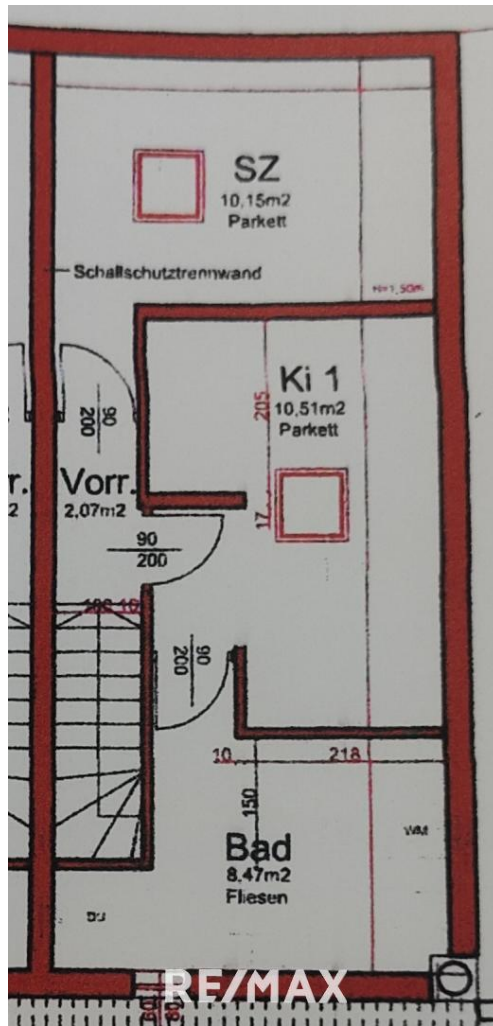


**Daniela Consolati**

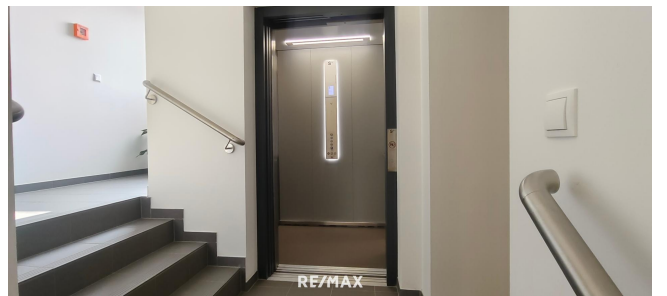
RE/MAX Leibnitz  
Marburger Straße 42  
8430 Leibnitz

H +43 660 5396600













RE/MAX



## Objektbeschreibung

Diese charmante 3-Zimmer-Maisonettewohnung befindet sich im Herzen von Deutschlandsberg und bietet auf 65 m<sup>2</sup> Wohnfläche modernen Komfort und eine durchdachte Raumaufteilung. Highlights der Wohnung: Wohn-Ess-Küchenbereich: Ein offenes, großzügiges Konzept, das den Raum hell und einladend wirken lässt. Ideal für gemeinsames Kochen und gesellige Abende. Geräumiges, modernes Badezimmer: Ausgestattet mit hochwertigen Materialien und einer komfortablen Dusche. Balkon mit traumhafter Aussicht: Genießen Sie den Blick auf die malerische Umgebung und die idyllische Landschaft von Deutschlandsberg – ein perfekter Ort zum Entspannen. Zwei WCs: Praktisch für Familien oder Wohngemeinschaften, die von der Aufteilung profitieren. Weitere Merkmale: Zentrale Lage in Deutschlandsberg: Einkaufsmöglichkeiten, Restaurants und öffentliche Verkehrsmittel sind fußläufig erreichbar. Maisonettecharakter: Aufteilung über zwei Etagen für eine ideale Raumnutzung. Moderne Ausstattung: Neuwertige Materialien und eine ansprechende, zeitgemäße Gestaltung runden das Angebot ab. Verpassen Sie nicht diese Gelegenheit, eine wunderschöne Wohnung im Zentrum von Deutschlandsberg zu erwerben! Vereinbaren Sie noch heute einen Besichtigungstermin!

Angaben gemäß gesetzlichem Erfordernis:

Heizwärmebedarf: 70.2 kWh/(m<sup>2</sup>a)

Klasse Heizwärmebedarf: C

Faktor Gesamtenergieeffizienz: 1.03

Klasse Gesamtenergieeffizienz: C

Gesamtenergieeffizienz:

Alle Immobilien sowie Objektvideos und 360°-Bilder finden Sie auf [www.remax.at](http://www.remax.at)