

3-Zimmer-Wohnung mit Loggia und Blick ins Grüne



Loggia Ausblick

Objektnummer: 1609_42327
Eine Immobilie von RE/MAX First

Zahlen, Daten, Fakten

Art:	Wohnung - Etage
Land:	Österreich
PLZ/Ort:	1140 Wien
Baujahr:	ca. 1968
Möbliert:	Teil
Wohnfläche:	87,00 m ²
Zimmer:	3
Bäder:	1
WC:	1
Kaufpreis:	350.000,00 €
Infos zu Preis:	

Verhandlungsbasis

Provisionsangabe:

3.00 %

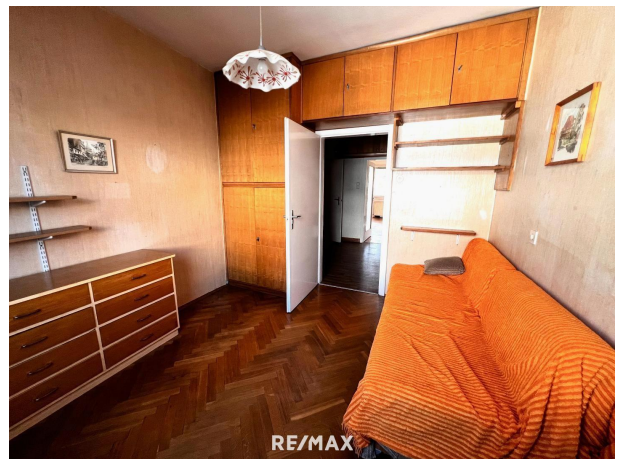
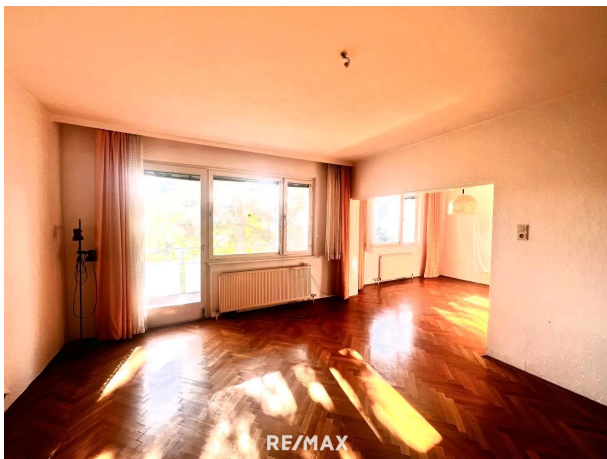
Ihr Ansprechpartner



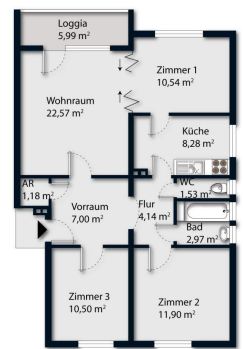
Moritz Zoigner

RE/MAX First
Hietzinger Hauptstraße 22/D/9
1130 Wien, Hietzing

T +43/1/9971000







RE/MAX

Objektbeschreibung

Traumhafte 3-Zimmer-Wohnung mit Loggia und Blick ins Grüne – Ihr individuelles Gestaltungspotenzial! Diese lichtdurchflutete 3-Zimmer-Wohnung im 2. Obergeschoss eines gepflegten Gebäudes in der Linzer Straße bietet auf ca. 80 m² viel Platz und unzählige Möglichkeiten, Ihre Wohnträume zu verwirklichen. Große Fensterfronten sorgen für eine helle, einladende Atmosphäre und machen diese Immobilie zu einem perfekten Rückzugsort inmitten der Stadt. Ein besonderes Highlight ist die ca. 8 m² große Loggia, die mit einem atemberaubenden Blick ins Grüne begeistert. Genießen Sie hier Ihre Auszeit im Freien – ob bei einem gemütlichen Frühstück oder einem entspannten Feierabend. Gestalten Sie Ihre Zukunft Die Wohnung befindet sich in einem renovierungsbedürftigen Zustand, was Ihnen die einzigartige Möglichkeit bietet, sie nach Ihren persönlichen Vorstellungen zu gestalten. Der flexible Grundriss lässt sich ideal an Ihre individuellen Bedürfnisse anpassen, um ein komfortables und modernes Wohnambiente zu schaffen. Raumaufteilung: Helles, großzügiges Wohnzimmer mit Zugang zur Loggia Zwei weitere, gut geschnittene Schlafzimmer Separate Küche mit Platz für kreative Kochideen (nicht direkt mit der Loggia verbunden) Badezimmer und separates WC Praktischer Abstellraum für zusätzlichen Stauraum Perfekte Lage & Infrastruktur Neben der angenehmen Wohnatmosphäre punktet die Wohnung mit ihrer zentralen Lage und hervorragenden Anbindung: U-Bahn: U3 Straßenbahn: 49, 9 Buslinien: 12A, 52A Einkaufsmöglichkeiten, Restaurants und Freizeitangebote befinden sich in unmittelbarer Nähe. Der nahegelegene Wienerwald lädt zu erholsamen Spaziergängen, sportlichen Aktivitäten oder entspannten Stunden in der Natur ein. Für wen ist diese Wohnung geeignet? Ob Paare, Familien oder Anleger – diese Immobilie bietet eine solide Basis, um Ihren Wohntraum individuell zu gestalten. Auch als Investitionsobjekt mit großem Wertsteigerungspotenzial interessant! Energieausweis Der Energieausweis befindet sich derzeit in Erstellung und wird nachgereicht. Nutzen Sie diese einmalige Gelegenheit und verwandeln Sie dieses verborgene Juwel in Ihr persönliches Zuhause. Jetzt besichtigen! Wir stehen Ihnen für eine persönliche Besichtigung oder weitere Informationen gerne zur Verfügung. Lassen Sie sich von den Möglichkeiten inspirieren und starten Sie Ihr nächstes Wohnprojekt!
