

Eigentumswohnung in Wolfsegg mit Loggia



Aussenansicht

Objektnummer: 1637_3338

Eine Immobilie von RE/MAX ImmoCenter in Vöcklabruck

Zahlen, Daten, Fakten

Art:	Wohnung - Etage
Land:	Österreich
PLZ/Ort:	4902 Wolfsegg am Hausruck
Zustand:	Gepflegt
Möbliert:	Teil
Wohnfläche:	52,00 m ²
Zimmer:	2
Bäder:	1
WC:	1
Stellplätze:	1
Keller:	7,00 m ²
Heizwärmebedarf:	B 50,00 kWh / m ² * a
Gesamtenergieeffizienzfaktor:	C 1,50
Kaufpreis:	109.000,00 €
Provisionsangabe:	
	3.00 %

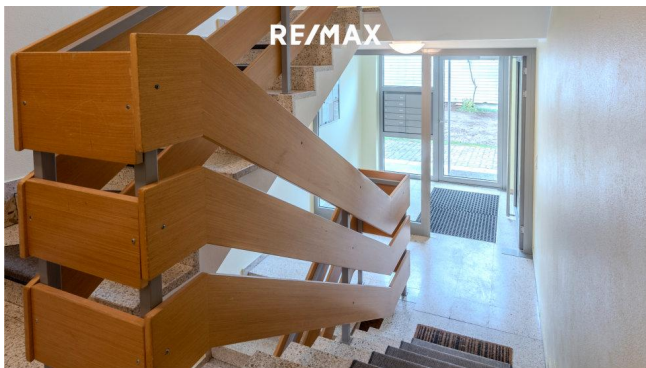
Ihr Ansprechpartner

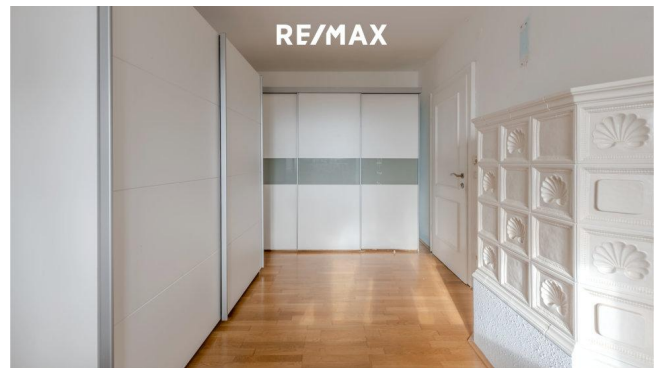


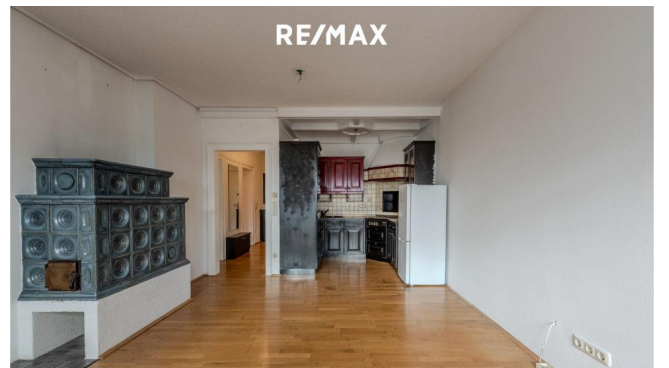
Alois Mairinger

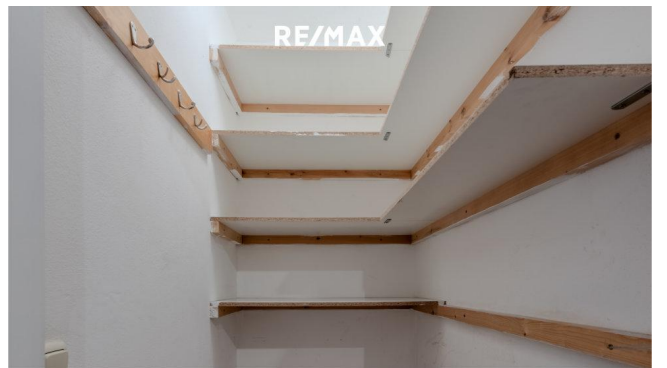
RE/MAX ImmoCenter Vöcklabruck
Stadtplatz 36
4840 Vöcklabruck

H +43 676 520 519 0











Objektbeschreibung

2 Zimmer Eigentumswohnung in Wolfsegg mit Loggia Die Wohnung befindet sich in Wolfsegg am Hausruck am Roßmarkt 51a und liegt im ersten Stock eines Mehrparteienwohnhauses Baujahr 1988. Die Gebäudehülle wurde 2020 saniert: Dach, Dämmung der Außenwände und Decken, sowie der Fenstertausch. Die ca. 52 m² der Wohnung sind gut aufgeteilt: Ein Vorraum mit Garderobe führt zu einem Bad, einem separaten WC und einem gemütlichen Schlafzimmer. Eine praktische Speis bietet Stauraum. Das Wohnzimmer mit Küchennische bildet das Herzstück der Wohnung, von dem man zur geschlossenen Loggia mit ca. 5 m² gelangt. Die Loggia hat Schiebefenster inklusive einem Rollladen. Beheizt wird die Wohnung mit einem Kachelofen zwischen Wohnzimmer und Schlafzimmer. Die Wohnung ist teilweise möbliert. Die Fenster sind mit Rollos und Insektenschutzgitter ausgestattet. Im Bad, WC und Speis sind Fliesen, im Schlafzimmer, Wohnzimmer mit Kochnische und Vorraum sind Parkettböden. Ein Kellerabteil und ein Parkplatz sind im Kaufpreis enthalten. Im Kellergeschoss steht ein Waschraum, Trockenraum, Lagerraum sowie ein Fahrradraum für die Allgemeinheit zur Verfügung. Die Betriebskosten belaufen sich auf ca. € 150,00 Die Wohnung liegt in einer ruhigen Wohngegend umgeben von Wäldern und Wiesen - Natur pur, das nennt man Lebensqualität! Den Ausblick und das Panorama der umliegenden Hügel und Wälder sowie den Sonnenaufgang oder Sonnenuntergang genießt man täglich aufs Neue. Der angrenzende Hausruckwald für Sport und Freizeit mit vielen Wanderwegen ist direkt vor der Haustür. Geschäfte des täglichen Bedarfs, Ärzte, Kindergarten und Schulen, Anbindung an öffentliche Verkehrsmittel, Café, Restaurant etc. sind fußläufig erreichbar. Die Autobahnauffahrt sowie die Bezirkshauptstadt Vöcklabruck sind ca. 20 Minuten entfernt. Für weitere Details stehe ich Ihnen jederzeit gerne zur Verfügung. Jetzt anrufen und Besichtigungstermin sichern! Alois Mairinger Remax Vöcklabruck Tel.: 0676 / 520 519 0

Angaben
gemäß
gesetzl
lichem
Erford
ernis:
H5
ei0
z .
w0
ä k
r

KB
la

s
s
e
H
ei
z
w
ä
r

F1
a.
kt5
o
r
G
e
s
s
a

KC
la
s
s
e
F
a
kt
o
r
G
e
s
s
a