

**ERSTBEZUG! Geräumige Mietwohnung in zentraler Lage
mit Garten!**



Garten

Objektnummer: 1658_3335

Eine Immobilie von RE/MAX Best in Mistelbach

Zahlen, Daten, Fakten

Art:	Wohnung - Etage
Land:	Österreich
PLZ/Ort:	2130 Mistelbach
Zustand:	Erstbezug
Wohnfläche:	92,69 m ²
Zimmer:	3
Bäder:	2
WC:	2
Terrassen:	1
Garten:	73,64 m ²
Keller:	1,71 m ²
Heizwärmebedarf:	B 39,20 kWh / m ² * a
Gesamtenergieeffizienzfaktor:	A 0,74
Gesamtmiete	1.432,84 €
Kaltmiete (netto)	1.090,91 €
Kaltmiete	1.242,88 €

Ihr Ansprechpartner



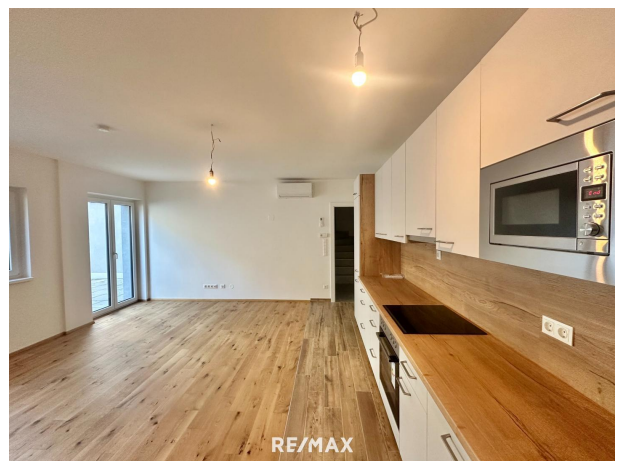
Dominik Ullmann

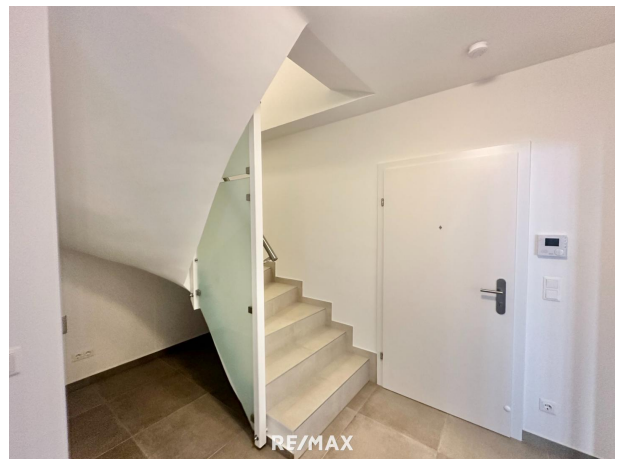
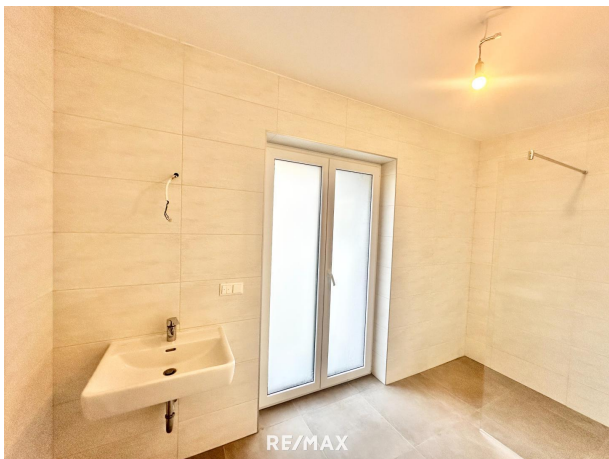
RE/MAX Best in Mistelbach
Bahnstraße 2a
2130 Mistelbach

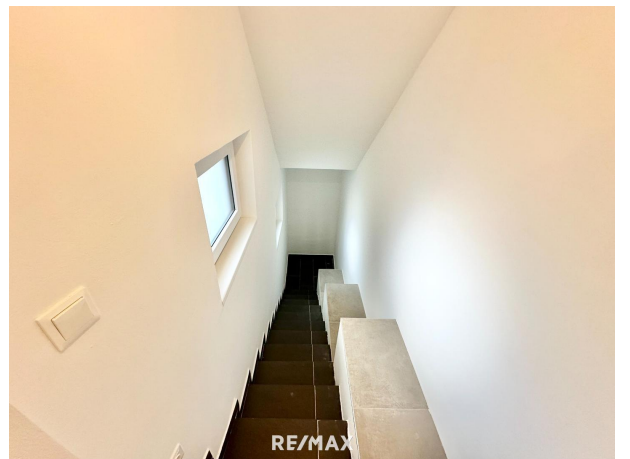
T +43 2572 20900 20900
H +43 660 5766876

Gerne stehe ich Ihnen für weitere Informationen oder einen Besichtigungstermin zur Verfügung.













Objektbeschreibung

Zur Vermietung gelangt eine 3-Zimmer-Wohnung im Zentrum von Mistelbach. Die Wohnung mit ca. 92,69 m² Wohnfläche ist wirklich ein Hingucker! Raumaufteilung: Erdgeschoss: zentraler Vorraum, Badezimmer mit Dusche, separates WC, Wohn-Essküche mit Ausgang in den Garten und Abstellraum vom Garten zugänglich. Die neue, helle und moderne Küche ist voll ausgestattet. Obergeschoss: zentraler Flur, Schlafzimmer 1, Schlafzimmer 2, Badezimmer mit Wanne und WC, weiteres separates WC, Abstellraum. An den heißen Sommertagen sorgt die eingebaute Klimaanlage für ausreichend Abkühlung. Die Beheizung erfolgt über die Hauszentralheizung mit Wärmepumpe, die Kosten dafür werden über die Betriebskosten abgerechnet. Derzeit wird das Heizkosten-Akonto mit mtl. € 190,-- von der Hausverwaltung vorgeschrieben und versteht sich zuzüglich zur angegebenen Miete. Bezug: ab sofort möglich! Mistelbach bietet alle Geschäfte des täglichen Bedarfs, Kindergärten, diverse Schulen und auch gute medizinische Versorgung. Sie können praktisch alle Wege zu Fuß oder mit dem Fahrrad erledigen. Außerdem befindet sich in Mistelbach ein Bahnhof mit regelmäßigen Verbindungen nach Wien, dieser ist mit dem Fahrrad in wenigen Minuten erreichbar. Wir weisen auf Ihre 14-tägige Rücktrittsfrist (gemäß § 11 FAGG) hin. Um Ihre Rechte zu wahren, können nur Anfragen mit vollständigen Kontaktdaten (Name, Adresse, Telefon, E-Mail) beantwortet werden. Vor Ablauf der 14-tägigen Rücktrittsfrist werden wir gerne für Sie tätig, wenn Sie gesetzeskonform (FAGG) uns ausdrücklich (am einfachsten per E-Mail) dazu auffordern. WIR SENDEN IHNEN GERNE AUF ANFRAGE WEITERE INFORMATIONEN, FOTOS UND PLÄNE! Bitte beachten Sie, dass wir aufgrund der Nachweispflicht gegenüber dem Eigentümer nur Anfragen mit vollständiger Angabe der Anschrift und Angaben zur Person (Vor- und Nachname, Telefonnummer, E-Mail) bearbeiten können. Bitte beachten Sie weiters, dass wir Ihnen seit 13.06.2014 aufgrund einer neuen EU-Richtlinie Unterlagen und Adressangaben zu diesem Objekt erst übermitteln können, wenn Sie bestätigen, dass Sie unser sofortiges Tätigwerden wünschen und über Ihre Rücktrittsrechte aufgeklärt wurden. Sie bekommen nach Ihrer Anfrage ein E-Mail, in welchem Sie nach Anklicken des enthaltenen Links darüber aufgeklärt werden und diese Punkte bestätigen müssen. Danach erhalten Sie automatisch das Exposé zum Download. Diese Bestätigung müssen wir AUSNAHMSLOS einholen. Wir danken für Ihr Verständnis! Besichtigungen sind mit dem jeweils zuständigen Betreuer möglich. Alle Angaben nach bestem Wissen. Irrtum und Zwischenverkauf vorbehalten. Dieses Exposé ist eine Vorinformation, als Rechtsgrundlage gilt allein der abgeschlossene Kaufvertrag. § 15 der Maklerverordnung gilt als vereinbart. Wir weisen darauf hin, dass wir als Einzel- bzw. Doppelmakler tätig sind, sowie ein wirtschaftliches und/oder familiäres Naheverhältnis zum Abgeber bestehen kann. Angaben gemäß gesetzlichem

Erfordernis:

Miete	€	1090,91	zzgl 10% USt.
Betriebsk osten	€	211,67	zzgl 10% USt.
Heizkost en	€	158,3	zzgl 20% USt.

Umsatzsteuer € 161,92

Gesamtbeitrag € 1432,84

Heizwärmebedarf/(m²a) 39.2 kWh

:

Klasse H B

Heizwärme

bedarf:

Faktor G 0.74

Gesamten

Energieeffizienz:

Klasse A

Faktor G

Gesamten

Energieeffizienz:
