

**Büro in Fußgängerzone, Nähe Schloss Esterhazy, 3,5
Zimmer, Kellerabteil**



Büro zum Innenhof

Objektnummer: 2275_7188

Eine Immobilie von RE/MAX P&I in Neusiedl/S.

Zahlen, Daten, Fakten

Art:	Büro / Praxis - Bürofläche
Land:	Österreich
PLZ/Ort:	7000 Eisenstadt
Zustand:	Gepflegt
Nutzfläche:	68,00 m ²
Bürofläche:	68,00 m ²
Zimmer:	3,50
WC:	1
Keller:	4,00 m ²
Heizwärmebedarf:	B 48,30 kWh / m ² * a
Gesamtmiete	690,00 €
Kaltmiete (netto)	582,28 €
Kaltmiete	672,05 €

Ihr Ansprechpartner



Patricia Simone Prinz

RE/MAX Style
Ruster Straße 85 Top 0.05
7000 Eisenstadt

H +0664/150 17 90

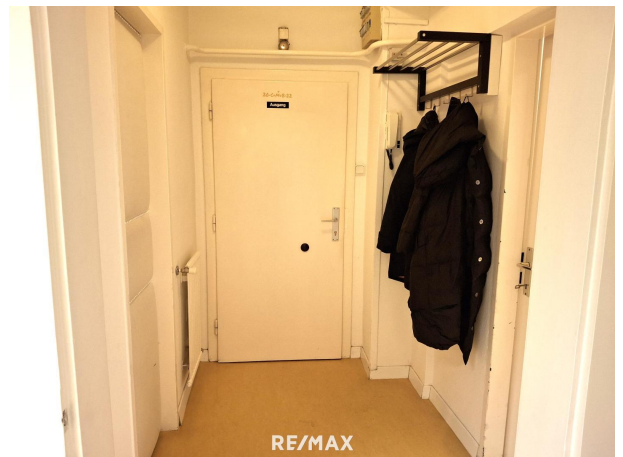
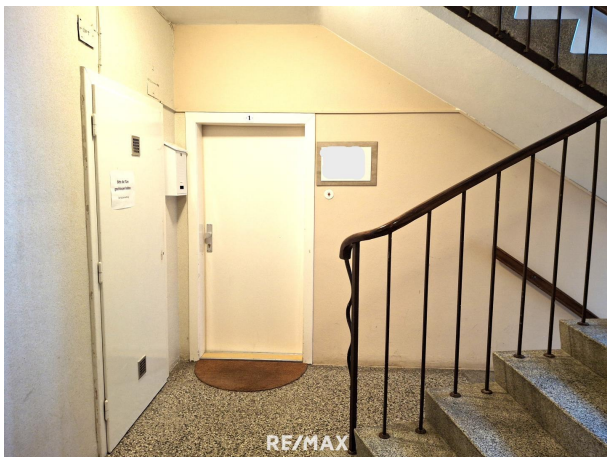
Gerne stehe ich Ihnen für weitere Informationen oder einen Besichtigungstermin zur Verfügung.



Patricia Prinz
0664/150 17 90

www.remax-pi.at
p.prinz@remax-pi.at

RE/MAX





RE/MAX

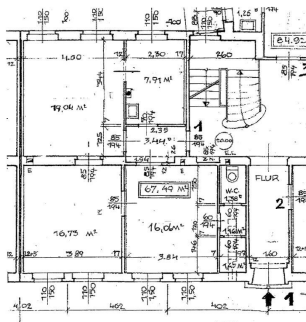


RE/MAX



RE/MAX





RE/MAX

Objektbeschreibung

Zur Vermietung kommt dieses Objekt, das sich sowohl als Büro wie auch Ordination bestens eignet und befindet sich in unmittelbarer Nähe zum Schloss Esterhazy und der beliebten Fußgängerzone! Das Objekt verfügt über einen kleinen Vorraum, Aufenthaltsraum mit Teeküche, WC mit Handwaschbecken, kleinen Abstellraum, drei weitere Büro-Räumlichkeiten, wovon zwei in den ruhigen Innenhof ausgerichtet sind. Darüber hinaus gibt es noch ein zugehöriges Kellerabteil. Melden Sie sich jetzt gleich für einen Besichtigungstermin. RAUMAUFTEILUNG: +Vorraum 3,44 m² +Aufenthaltsraum mit Teeküche und Spüle 16,06 m² +WC mit Handwaschbecken 1,38 m² +Abstellraum 1,45 m² +Büro mit 16,75 m² +Büro mit 19,04 m² +Büro klein 7,91 m² MIETDETAILS: Die Gesamtmiete beträgt inklusive Betriebskosten derzeit € 690 pro Monat. Strom und Gas sind selbst anzumelden. Die Kautions beträgt € 2.000. Einmalige Vergebührung je nach Vertragslaufzeit. Das Objekt ist ab Jänner 2025 beziehbar und wird auf 5 Jahre befristet vermietet. WIRTSCHAFTSSTANDORT: Der Standort Eisenstadt kann in den letzten Jahren eine überdurchschnittlich dynamische, wirtschaftliche Expansion vorweisen und bietet mit mehr als 16.000 Arbeitnehmer*innen die höchste Kaufkraft des Burgenlandes. Im näheren Einzugsgebiet der Einkaufsstadt Eisenstadt, wo rund 90% der Kund*innen leben, wohnen rund 60.000 Einwohner*innen. Die burgenländische Landeshauptstadt hat mit rund 85.700 m² Verkaufsflächen in den letzten Jahren eine rasante Entwicklung durchgemacht. ENTFERNUNGEN: + Schloss Esterhazy: ca. 50 Meter + Bahnhof: Entfernung: ca. 1100 Meter + Busbahnhof: Entfernung: ca. 550 Meter + Lebensmittel: Entfernung: ca. 140 Meter + Apotheke: Entfernung: ca. 140 Meter + Rathaus Eisenstadt: Entfernung: ca. 350 Meter SONSTIGES: Die Angaben zum Objekt basieren auf uns zur Verfügung gestellten Informationen. Eine Haftung unsererseits ist hierfür ausgeschlossen. Detailfragen werden im Zuge von Besichtigungen besprochen, geklärt oder nachgereicht. Um Ihre Rechte zu wahren, können nur Anfragen mit vollständigen Kontaktdaten (Name, Adresse, Telefon, E-Mail) beantwortet werden. Wir informieren Sie darüber, dass wir bei diesem Objekt eine Doppelmaklertätigkeit ausüben. (§ 5 Abs. 3 MaklerG) Dieses Angebot ist unverbindlich und einer Zwischenverwertung vorbehalten.

Erfordernis:

Heizwär 48.37 k

mebeda Wh/(m²

rf: a)

Klasse B

Heizwär

mebeda

rf:

Nur auf remax.at finden Sie neue RE/MAX Immobilien früher und vollständig, und mit der RE/MAX App sofort am Handy!