

Charmantes, ebenerdiges Haus mit großzügigem, ebenem Garten



Aussenansicht

Objektnummer: 3827_356

Eine Immobilie von RE/MAX Harmony

Zahlen, Daten, Fakten

Art:	Haus - Einfamilienhaus
Land:	Österreich
PLZ/Ort:	2632 Wimpassing im Schwarzatale
Wohnfläche:	150,00 m ²
Zimmer:	5
Bäder:	2
WC:	2
Terrassen:	1
Heizwärmebedarf:	G 285,00 kWh / m ² * a
Gesamtenergieeffizienzfaktor:	E 2,79
Kaufpreis:	285.000,00 €
Provisionsangabe:	

3.00 %

Ihr Ansprechpartner

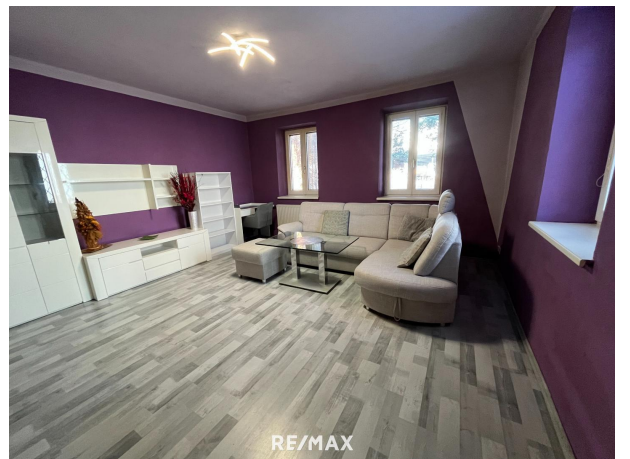
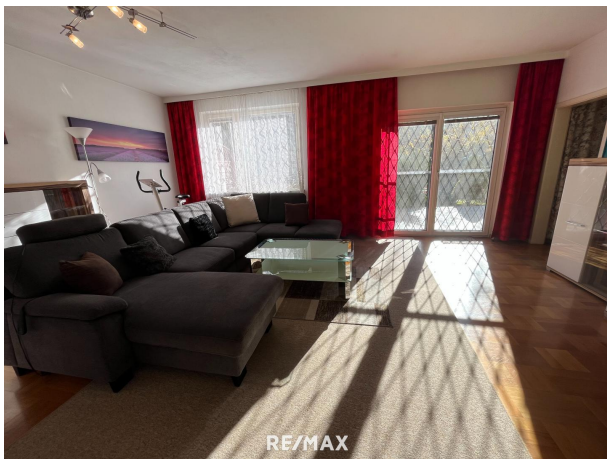


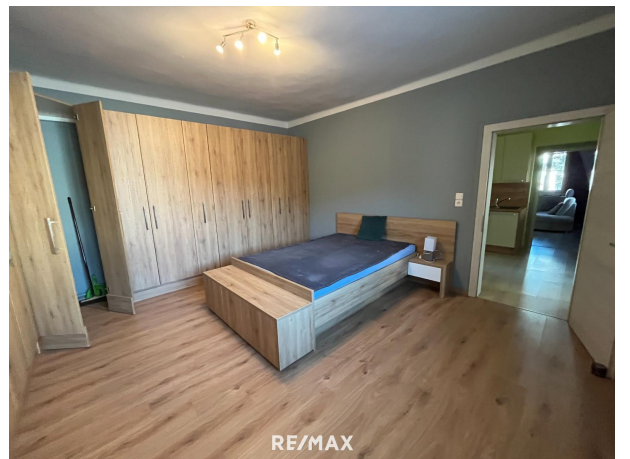
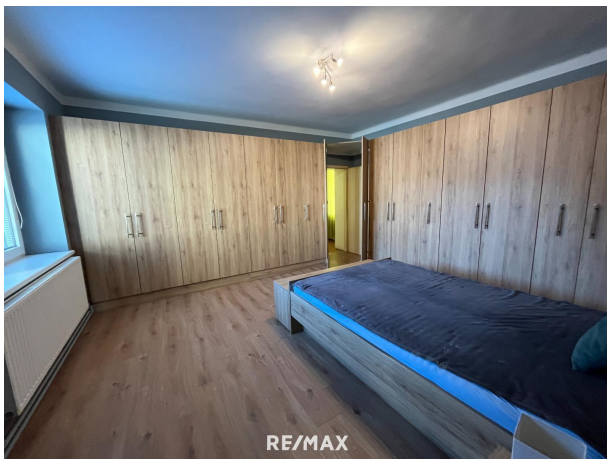
Michael Wukovits

RE/MAX Harmony
Wienerstraße 39
2620 Neunkirchen

T +43 2635 66 461
H +43 664 4016302

Gerne stehe ich Ihnen für weitere Informationen oder einen Besichtigungstermin zur















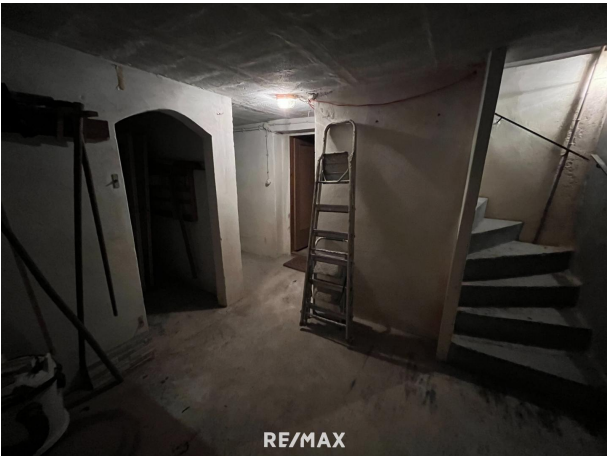
RE/MAX



RE/MAX



RE/MAX





Objektbeschreibung

Ihr zukünftiger neuer Lebensmittelpunkt? Diese Einfamilienhaus ist für die Familien, aber auch für jeden der gerne großzügig wohnt - bestens geeignet! Dieses ebenerdige, großzügige Haus mit seinem wunderschönem, ebenen Garten befindet sich in Wimpassing im Schwarzatale. Dieses Haus unterteilt sich in einen vorderen und hinteren Bereich. Der vordere Bereich wurden erst im Jahr 2021 Renovierungsarbeiten durchgeführt. HIERZU EINIGE DETAILS: > Grundstücksfläche - ca. 903 m² > Wohnfläche - ca. 150 m² > wunderschöner, großzügiger, ebener Garten > insgesamt 5 Zimmer > Terrasse > Keller > Ölheizung Das großzügige Haus gliedert sich in: Vorderer Bereich: Veranda, WC, Küche, 2 Zimmer, Terrasse, Dusche Hinterer Bereich: Durchgang, Badezimmer, WC, Gang, Diele, Vorraum, Küche, 3 Zimmer, Terrasse Keller Wimpassing im Schwarzatale liegt an der Schwarza und bietet damit seinen EinwohnerInnen alle erforderlichen Infrastruktureinrichtungen und präsentiert sich als Ort zum Wohlfühlen für Jung und Alt. Naherholungsgebiete vor der Haustüre. Fußläufig erreichbar: Bäckerei, Fleischhauer, Supermarkt, Restaurants, Bank, Bahnhof, Kindergarten, Volksschule, Ärzte, Apotheke, Tierarzt, uvm. Überzeugen Sie sich bei einer Besichtigung von diesem tollen Objekt! Ich freue mich auf Sie! Gerne kümmern wir uns um Ihre Finanzierung. Unsere Finanzexperten arbeiten mit verschiedenen Banken und können für Sie daher unverbindliche Angebote vorbereiten. Sprechen Sie Ihren Makler/in aktiv an. Die Angaben zum Objekt basieren auf uns zur Verfügung gestellten Informationen. Eine Haftung unsererseits ist hierfür ausgeschlossen. Detailfragen werden im Zuge von Besichtigungen besprochen, geklärt oder nachgereicht. Wir bitten um Verständnis, dass wir aufgrund der Nachweispflicht gegenüber dem Eigentümer, nur Anfragen mit vollständigen Kontaktdaten (Name, Anschrift, TelefonNr., E-Mail) beantworten können. Wir informieren Sie darüber, dass wir bei diesem Objekt eine Doppelmaklertätigkeit ausüben (§ 5 Abs. 3 MaklerG). Dieses Angebot ist unverbindlich und einer Zwischenverwertung vorbehalten. Nebenkosten Kaufvertrag: 3 % vom Kaufpreis Provision zzgl. Mwst. 3,5 % Grunderwerbsteuer 1,1 % Grundbuchseintragungsgebühr Kaufvertragserrichtung und Treuhandschaft lt. Tarifordnung des Vertragserrichters.

gemäß ges
etzlichem
Erfordernis:
He28
iz 5.
wä6 k
rm W
eb h/(
ed m²
arf a)
:
KI G
as
se
He

iz
wä
rm
eb
ed
arf
:
Fa2.
kto79
r
Ge
sa
mt
en
er
gie
effi
zie
nz:
KI E
as
se
Fa
kto
r
Ge
sa
mt
en
er
gie
effi
zie
nz: