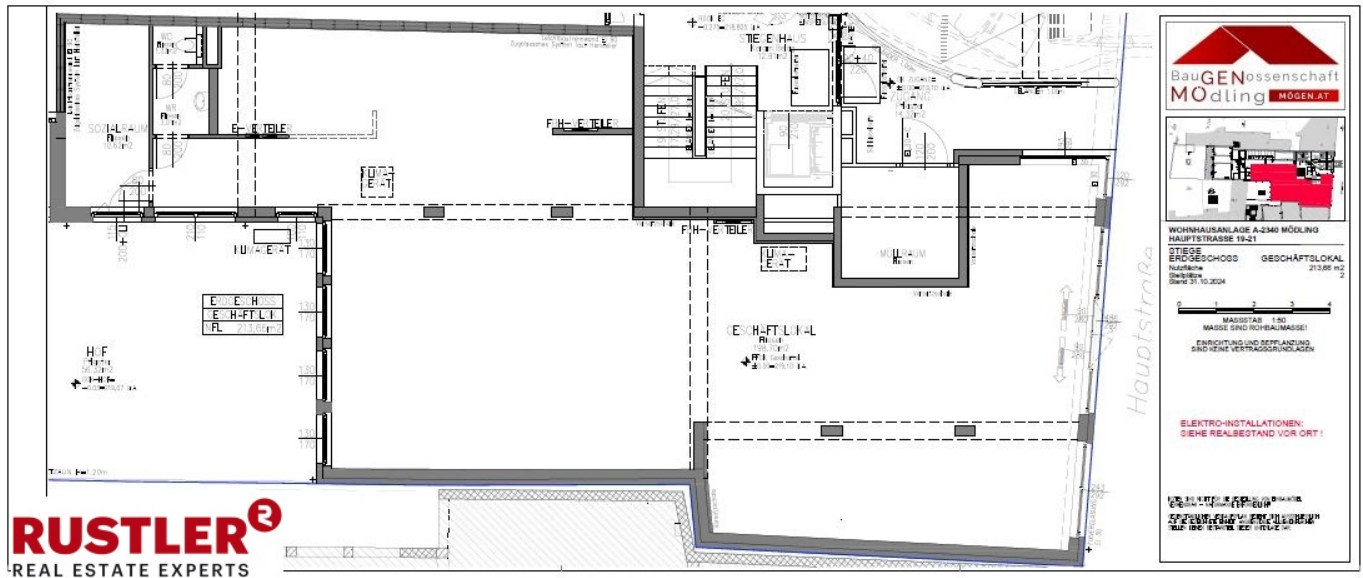


# Mödling - Geschäftslokal in zentraler Lage



GR

Objektnummer: 141/81796

Eine Immobilie von Rustler Immobilien treuhand

## Zahlen, Daten, Fakten

<b>Art:</b>	Einzelhandel - Ladenlokal
<b>Land:</b>	Österreich
<b>PLZ/Ort:</b>	2340 Mödling
<b>Nutzfläche:</b>	214,00 m <sup>2</sup>
<b>Gesamtmiete</b>	4.729,15 €
<b>Kaltmiete (netto)</b>	2.534,07 €
<b>Kaltmiete</b>	3.940,96 €
<b>Miete / m<sup>2</sup></b>	11,84 €
<b>Provisionsangabe:</b>	

3 BMM

## Ihr Ansprechpartner



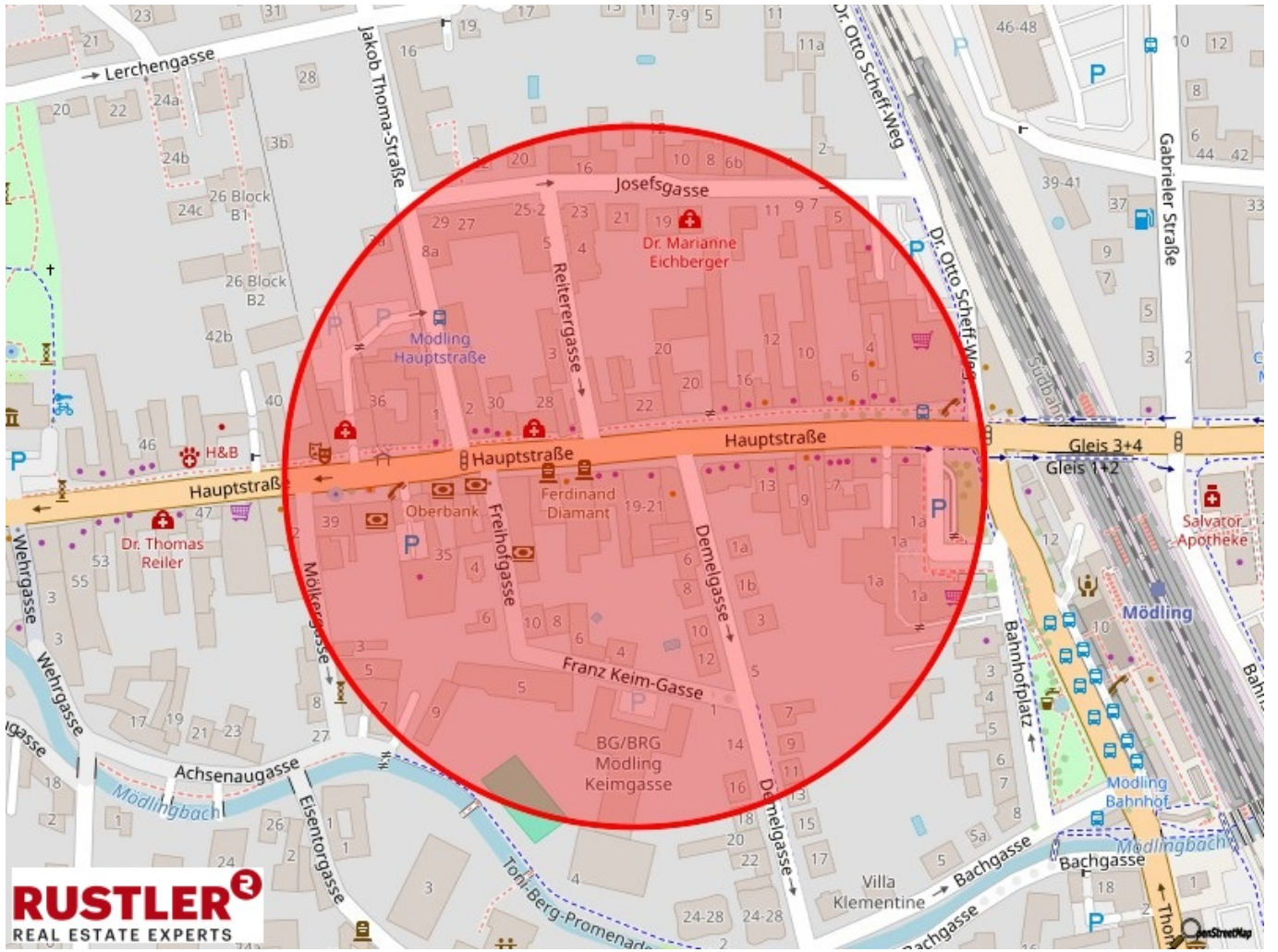
**Petra Merkader**

Rustler Immobilientreuhand

T +432236908100 669

H +43 676 834 34 669

Gerne stehe ich Ihnen für weitere Informationen oder einen Besichtigungstermin zur Verfügung.



## Objektbeschreibung

Geschäftslokal in zentraler Lage Zur Vermietung gelangt ein Geschäftslokal in Top Lage - in der sehr frequentierten Hauptstrasse von Mödling - nahe dem Bahnhof. Das GL weist eine Nutzfläche von 213 m<sup>2</sup> auf und überzeugt mit seinen großzügig verglasten Schaufenstern. Es ist für den Einzelhandel oder aber auch als Ordination optimal geeignet. Auch eine Büronutzung ist hier möglich. Eine weitere Form der Anmietung - mit einem Grundkostenbeitrag in der Höhe von € 86.900,00 und einer geringeren monatlichen Miete wäre möglich. 2 Tiefgaragenplätze sind dem GL zugewiesen - monatliche Kosten je € 40,00 + Mwst. Ein weiterer Garagenplatz kann gesondert angemietet werden.