

Wintersonne in der Wohnung, Neubauprojekt in Traumlage von St. Marien - Haus 2



Objektnummer: 4417/407

**Eine Immobilie von NEUWOG Immobilitentreuhand und
Liegenschaftserrichtungs GmbH**

Zahlen, Daten, Fakten

Adresse	Lavendelweg
Art:	Wohnung
Land:	Österreich
PLZ/Ort:	4502 St. Marien
Baujahr:	2025
Zustand:	Erstbezug
Alter:	Neubau
Wohnfläche:	89,87 m ²
Zimmer:	4
Bäder:	1
WC:	1
Terrassen:	1
Stellplätze:	2
Garten:	187,32 m ²
Heizwärmebedarf:	A+ 45,00 kWh / m ² * a
Gesamtenergieeffizienzfaktor:	A+ 0,62

Ihr Ansprechpartner

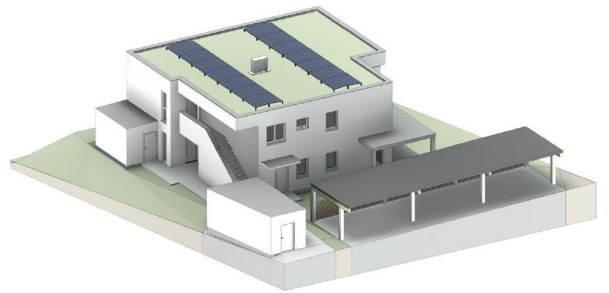
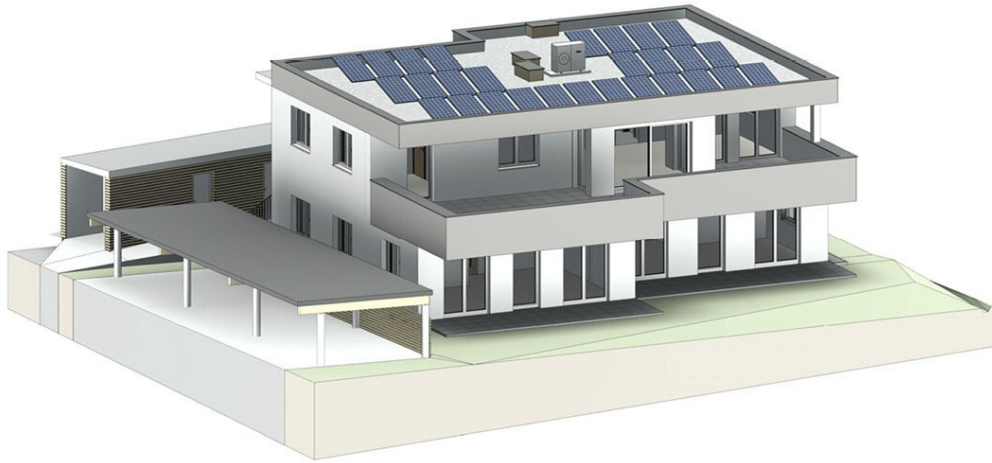


Georg Altmüller

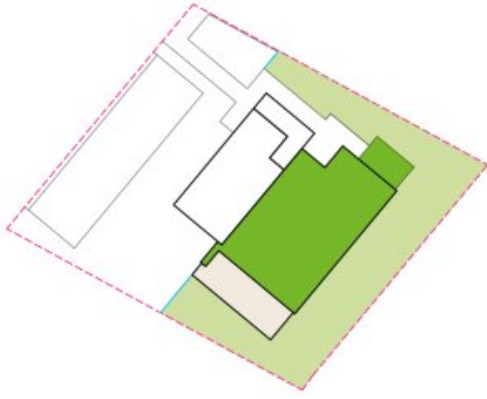
NEUWOG Immobilien GmbH
Kirchengasse 4
4501 Neuhofen

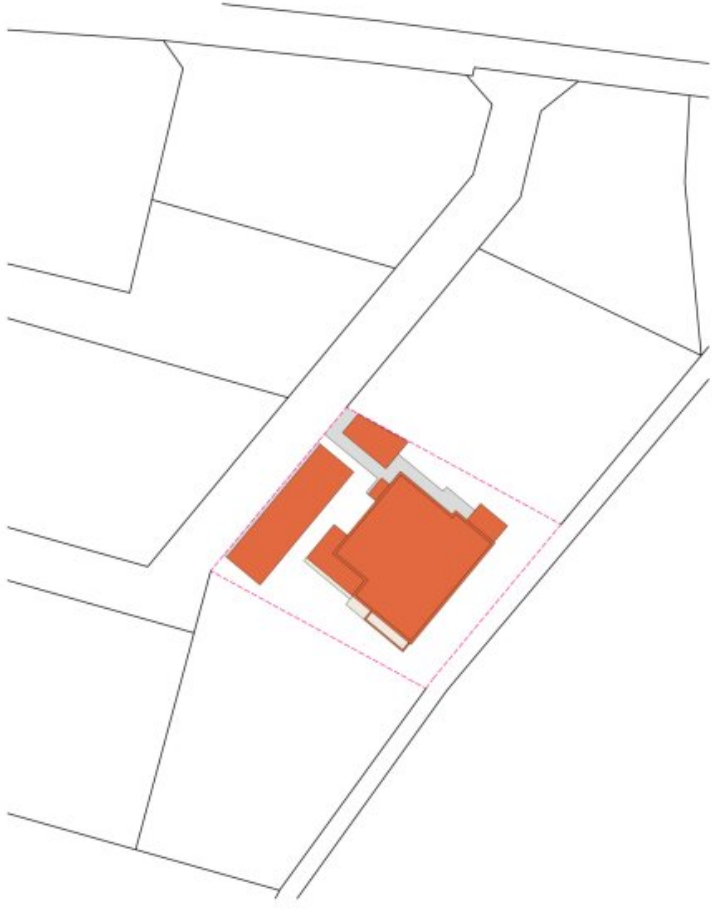
T +43 7227 2005340
H +43 676 3388238

Gerne stehe ich Ihnen für weitere Informationen oder einen Besichtigungstermin zur Verfügung.









Objektbeschreibung

Wir weisen darauf hin, dass zwischen dem Vermittler und dem zu vermittelnden Dritten ein familiäres oder wirtschaftliches Naheverhältnis besteht.

Der Vermittler ist als Doppelmakler tätig.

Infrastruktur / Entfernungen

Gesundheit

Arzt <3.650m

Apotheke <3.975m

Klinik <3.650m

Kinder & Schulen

Schule <375m

Kindergarten <3.750m

Nahversorgung

Supermarkt <150m

Bäckerei <150m

Einkaufszentrum <5.850m

Sonstige

Bank <200m

Geldautomat <200m

Post <150m

Polizei <4.050m

Verkehr

Bus <225m

Autobahnanschluss <5.975m

Bahnhof <3.100m

Straßenbahn <8.450m

Flughafen <4.225m

Angaben Entfernung Luftlinie / Quelle: OpenStreetMap