

Sonnig und modern mit Balkon und Grünblick!



Objektnummer: 10827

Eine Immobilie von Accenta Immobilien e.U.

Zahlen, Daten, Fakten

| | |
|-------------------------------|----------------------------------|
| Adresse | Breitenfurter Straße |
| Art: | Wohnung |
| Land: | Österreich |
| PLZ/Ort: | 1230 Wien |
| Baujahr: | 2015 |
| Alter: | Neubau |
| Wohnfläche: | 56,00 m ² |
| Nutzfläche: | 64,00 m ² |
| Zimmer: | 2 |
| Bäder: | 1 |
| WC: | 1 |
| Balkone: | 1 |
| Heizwärmebedarf: | B 25,73 kWh / m ² * a |
| Gesamtenergieeffizienzfaktor: | A 0,83 |
| Gesamtmiete | 990,00 € |
| Kaltmiete (netto) | 742,38 € |
| Kaltmiete | 900,00 € |
| Betriebskosten: | 157,62 € |
| USt.: | 90,00 € |
| Provisionsangabe: | |

Gemäß Erstauftraggeberprinzip bezahlt der Abgeber die Provision.

Ihr Ansprechpartner

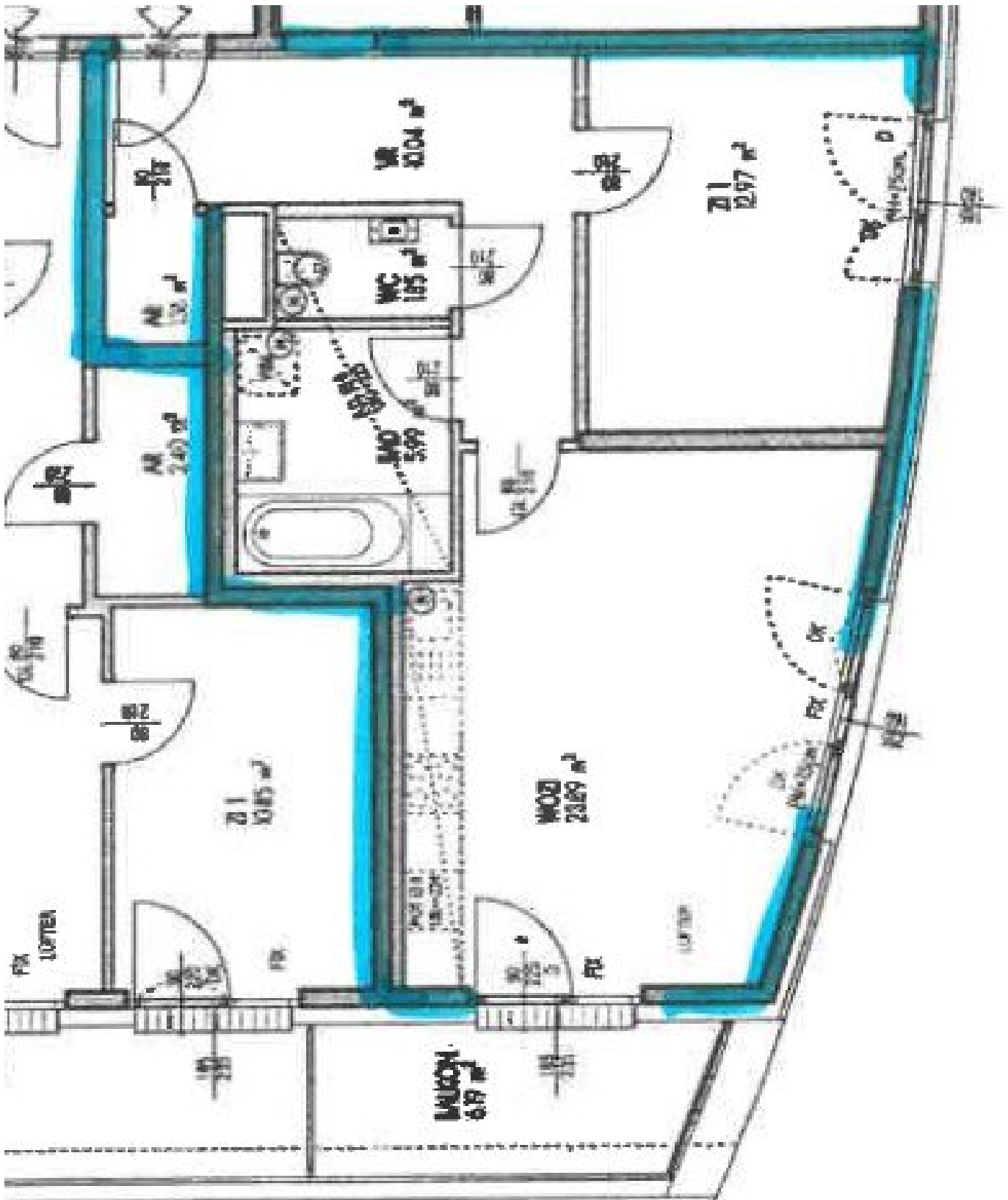


Martina Schütz









Objektbeschreibung

Diese lichtdurchflutete und freundliche 2-Zimmer-Wohnung befindet sich in einer modernen Wohnanlage und bietet einen tollen Blick ins Grüne.

Die Wohnung verfügt über ein sonniges Wohnzimmer mit offener Küche und Zugang zum Balkon, der zum Entspannen in der Sonne einlädt. Vom Balkon aus hat man einen herrlichen Blick ins Grüne und auf die alten, denkmalgeschützten Aquädukte in Liesing – somit gibt es kein direktes Gegenüber!

Weiters verfügt die Wohnung über ein gemütliches Schlafzimmer, ein geräumiges Badezimmer mit Badewanne, ein separates WC und einen praktischen Abstellraum.

Die Wohnung ist hochwertig ausgestattet mit Echtholzparkett, einer modernen Einbauküche und einer außenliegenden, elektrisch bedienbaren Außenbeschattung. Die Wohnanlage bietet außerdem einen Gemeinschaftsraum und einen großen Fahrradraum.

Zur Wohnung gehört ein Kellerabteil. Bei Bedarf kann auch ein Garagenplatz im Haus für 110,- Euro pro Monat angemietet werden.

Die Wohnung kann unmöbliert oder teilmöbliert angemietet werden.

Lage und Umgebung:

Die Wohnung befindet sich in unmittelbarer Nähe zum Einkaufszentrum Riverside, und der Bahnhof Wien Liesing ist ebenfalls in wenigen Minuten erreichbar. Der Liesingbach mit seinem begleitenden Grünstreifen lädt zu erholsamen Spaziergängen und Fahrradtouren ein.

Noch nichts gefunden? Wir informieren Sie über geeignete Immobilienangebote noch vor allen anderen.

Legen Sie jetzt Ihren individuellen Suchagenten unter folgendem Link an. Wir schicken Ihnen passende Immobilien exklusiv vorab zu.

[Suchagent anlegen](https://accenta-immobilien.service.immo/registrieren/de) - <https://accenta-immobilien.service.immo/registrieren/de>

Der Immobilienmakler erklärt, dass er – entgegen dem in der Immobilienwirtschaft üblichen Geschäftsgebrauch des Doppelmaklers – einseitig nur für den Vermieter tätig ist.

Sie wollen auch Ihre Immobilien Verkaufen oder Vermieten?

Accenta Immobilien - Ihr Partner für Immobilienvermittlung

www.accenta-immo.at

01/997 12 93

Infrastruktur / Entfernungen

Gesundheit

Arzt <250m

Apotheke <500m

Klinik <1.250m

Krankenhaus <2.250m

Kinder & Schulen

Schule <250m

Kindergarten <250m

Universität <5.250m

Höhere Schule <6.250m

Nahversorgung

Supermarkt <250m

Bäckerei <500m

Einkaufszentrum <500m

Sonstige

Geldautomat <500m

Bank <500m

Post <1.000m

Polizei <750m

Verkehr

Bus <250m

U-Bahn <3.000m

Straßenbahn <500m

Bahnhof <1.000m

Autobahnanschluss <3.000m

Angaben Entfernung Luftlinie / Quelle: OpenStreetMap