

gut aufgeteilte 3-Zimmer Wohnung in Grünruhelage



Wohnzimmer

Objektnummer: 960/70770

Eine Immobilie von s REAL Immobilienvermittlung GmbH

Zahlen, Daten, Fakten

Art:	Wohnung
Land:	Österreich
PLZ/Ort:	1230 Wien
Baujahr:	1961
Zustand:	Gepflegt
Möbliert:	Teil
Alter:	Neubau
Wohnfläche:	66,71 m ²
Zimmer:	3
Bäder:	1
WC:	1
Heizwärmebedarf:	F 208,55 kWh / m ² * a
Gesamtenergieeffizienzfaktor:	E 2,54
Gesamtmiete	980,00 €
Kaltmiete (netto)	756,35 €
Kaltmiete	959,67 €
Betriebskosten:	203,32 €
USt.:	20,33 €
Provisionsangabe:	

Gemäß Erstauftraggeberprinzip bezahlt der Abgeber die Provision.

Ihr Ansprechpartner



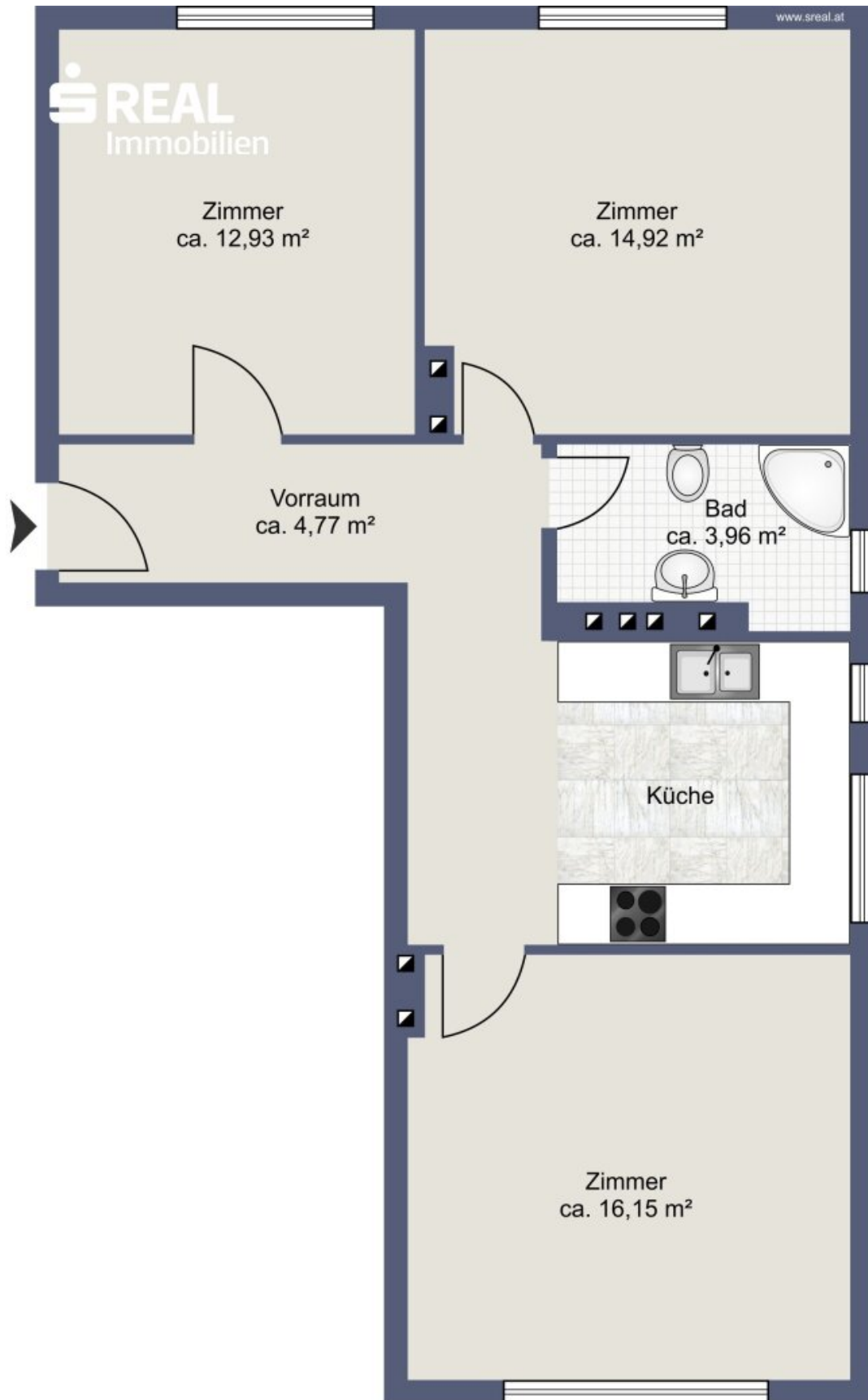
Stefan Schierl

Region Wien & NÖ Ost

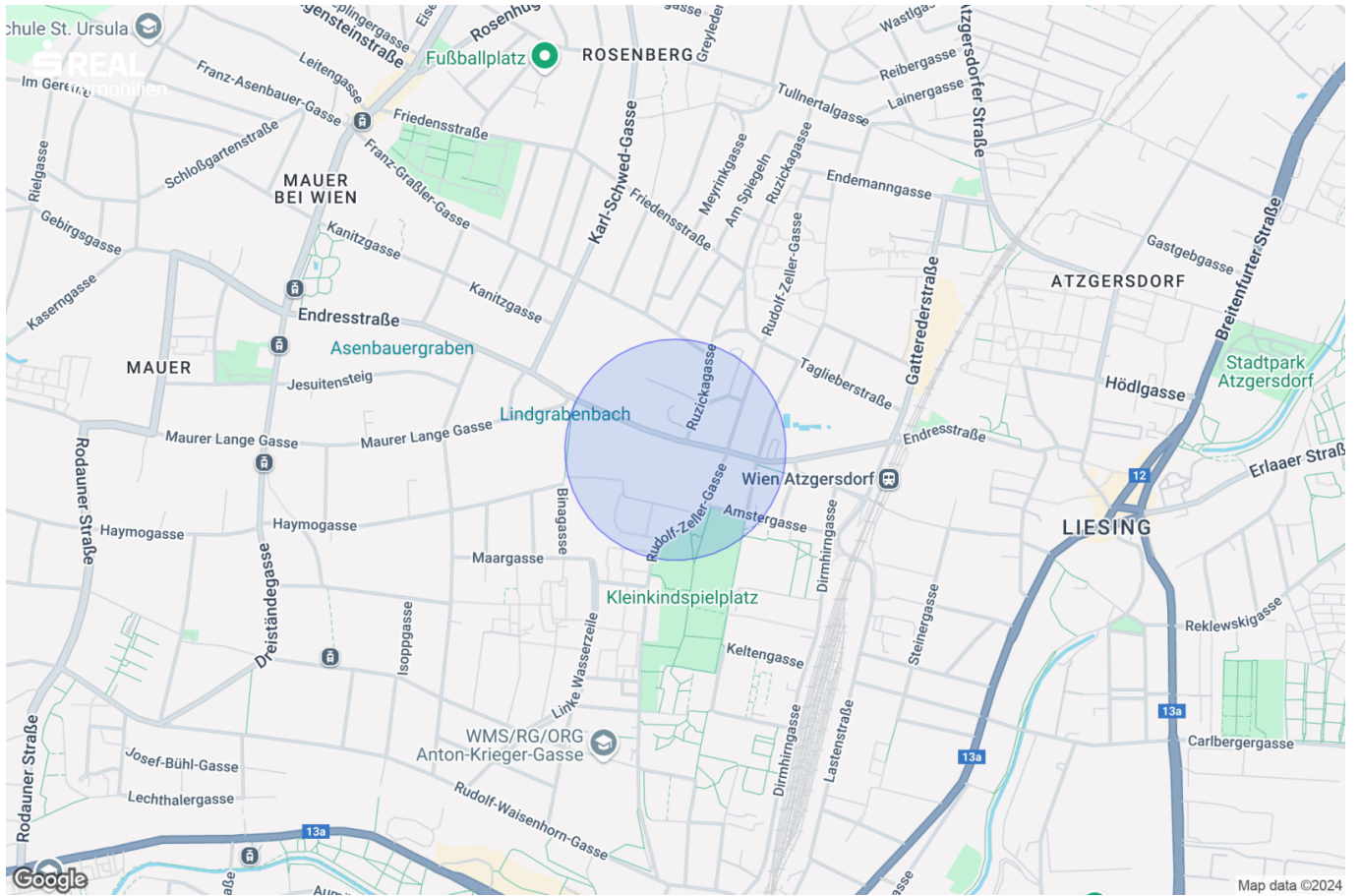








Skizze



Objektbeschreibung

Zur Vermietung gelangt eine im 1.Stock (**ohne Lift**) gelegene, helle und gut aufgeteilte 3-Zimmer Wohnung, in Grünruhelage an der Grenze Atzgersdorf/ Mauer.

Eine sehr gute Anbindung an öffentliche Verkehrsmittel (Schnellbahnstation Atzgersdorf, Straßenbahn 60 und Autobuslinie 60A nach Hietzing, Alt Erlaa und Liesing) ist gegeben. Geschäfte für den täglichen Bedarf (Spar, BIPA, etc.) und diverse Gastronomie (Heurigen, Restaurants) befinden sich in unmittelbarer Umgebung und am Maurer Hauptplatz.

Die Gesamtmiete beträgt € 980,- und inkludiert die Betriebskosten, sowie die Ust.

Die Strom- und Heizkosten(Gasetagenheizung) werden separat über den Energielieferanten abgerechnet.

Die Wohnung wird befristet auf 5 Jahre vermietet.(Mit Option auf Verlängerung)

Die Kautions beträgt 3 Bruttomonatsmieten, die Provision bezahlt der Eigentümer.

Erforderliche Unterlagen zur Anmietung:

Gehaltszettel bzw. Einkommensnachweis der letzten 3 Monate(Nettoeinkommen von mind. ca. € 2.500,-), Lichtbildausweis und österreichischer Meldezettel

Infrastruktur / Entfernungen

Gesundheit

Arzt <500m

Apotheke <500m

Klinik <2.500m

Krankenhaus <1.500m

Kinder & Schulen

Schule <500m

Kindergarten <1.000m

Universität <4.500m

Höhere Schule <5.500m

Nahversorgung

Supermarkt <500m

Bäckerei <1.000m

Einkaufszentrum <1.500m

Sonstige

Geldautomat <1.000m
Bank <1.000m
Post <1.500m
Polizei <1.500m

Verkehr

Bus <500m
Straßenbahn <1.000m
U-Bahn <3.000m
Bahnhof <1.000m
Autobahnanschluss <3.500m

Angaben Entfernung Luftlinie / Quelle: OpenStreetMap