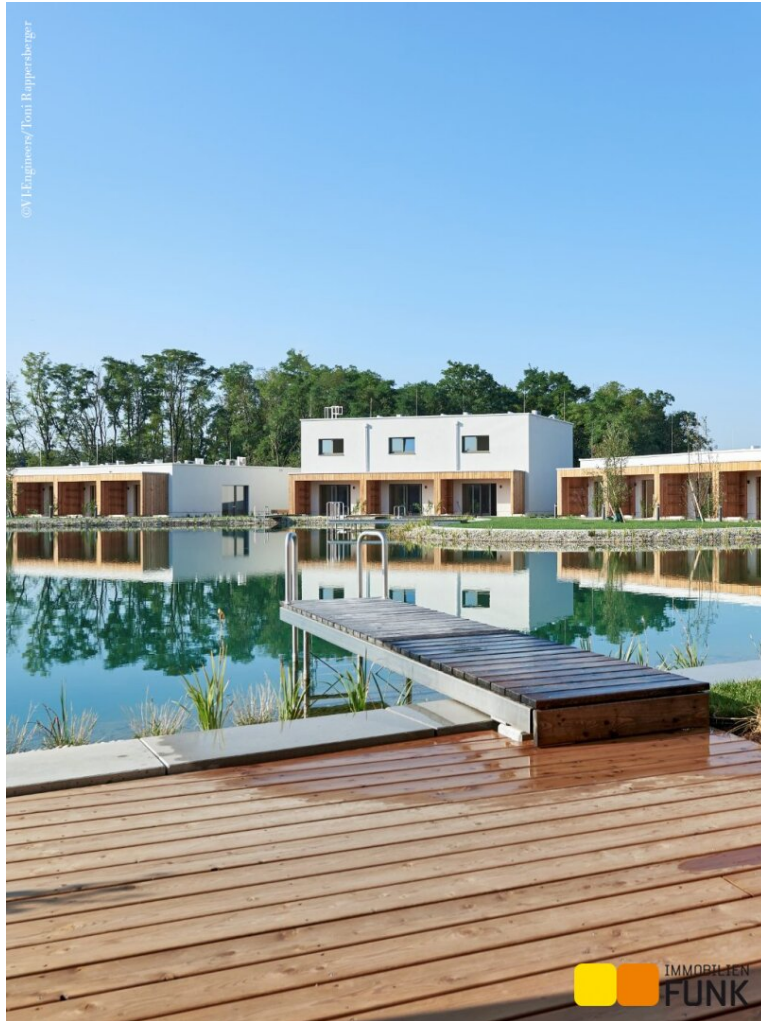


Mein kleines Haus am See. Costa Winum Grafenwörth.



Objektnummer: 4122

Eine Immobilie von Dr. Funk Immobilien GmbH & Co KG

Zahlen, Daten, Fakten

Art:	Haus - Reihenhaus
Land:	Österreich
PLZ/Ort:	3484 Grafenwörth
Baujahr:	2024
Alter:	Neubau
Wohnfläche:	68,33 m ²
Nutzfläche:	68,33 m ²
Zimmer:	3
Bäder:	1
WC:	2
Stellplätze:	1
Heizwärmebedarf:	B 31,40 kWh / m ² * a
Gesamtenergieeffizienzfaktor:	A+ 0,67
Kaufpreis:	329.000,00 €
Betriebskosten:	137,70 €
USt.:	17,34 €
Provisionsangabe:	

Provision bezahlt der Abgeber.

Ihr Ansprechpartner



Prok. Walter Mitterstöger

Dr. Funk Immobilien GmbH & Co KG
Liechtensteinstraße 22-22a/1/5
1090 Wien

T +43 1 533 46 44-1
H +43 664 88 73 99
F +43 1 533 46 44-4

Gerne stehe ich Ihnen
Verfügung.



termin zur





© V1Engineers / Stefan Gergely

IMMOBILIEN
FUNK



Am Sonnenweiher 2
3484 Grafenwörth

Ein Projekt von
VIE VIENNA INTERNATIONAL
ENGINEERS

Costa
WINUM

Änderung infolge Behördenauflagen, haustechnischer und konstruktiver Maßnahmen vorbehalten. Statische und bauphysikalische Details sind Planinhalt. Die Wohnungs- und Raumgrößen sind Circeangaben und können sich aufgrund der Detail- und Ausführungsplanung sowie Bautoleranzen ändern. Dieser Plan ist zum Anfertigen von Einbaumöbeln nicht geeignet. Einrichtung erfolgt lt. Bau- und Ausstattungsbeschreibung. Haustechniksymbole und Sanitärkeramik (Badewannen, Waschtisch, WCs, etc.) sind nicht maßgenau und definieren nur die Lage. Stand: 26.02.2024





3484 GRAFENWÖRTH, AM SONNENWEIHER 2/TOP 17
ERDGESCHOSS, KLEINES SEEHAUS TYP 10

WOHNUNGSDetails

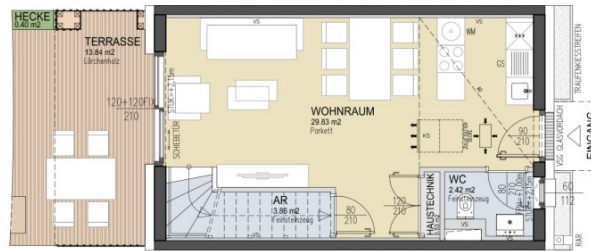
Wohnfläche:	68,33 m ²
Terrasse:	13,84 m ²
Hecke:	0,40 m ²
Einlagerungsraum:	4,00 m ²
1 PKW Stellplatz	

Ein Projekt von **VIE** WIEN/INTERNATIONALE ENGINEERS

Costa
WINUM

Änderung infolge Behördenauflagen, haustechnischer und konstruktiver Maßnahmen vorbehalten. Statische und bauphysikalische Details sind Planinhalt. Die Wohnungs- und Raumgrößen sind Circaangaben und können sich aufgrund der Detail- und Ausführungsplanung sowie Bautoleranzen ändern. Dieser Plan ist zum Anfertigen von Einbaumöbeln nicht geeignet. Einrichtung erfolgt lt. Bau- und Ausstattungsbeschreibung. Haustechniksymbole und Sanitärkeramik (Badewannen, Waschtisch, WCs, etc.) sind nicht maßgenau und definieren nur die Lage. Stand: 26.02.2024

FUNK IMMOBILIEN



3484 GRAFENWÖRTH, AM SONNENWEIHER 2/TOP 17
ERDGESCHOSS, KLEINES SEEHAUS TYP 10

Ein Projekt von **UIE** UNIVERSAL INTERNATIONAL ENGINEERS

WOHNUNGSDetails

Wohnfläche:	68,33 m ²
Terrasse:	13,84 m ²
Hecke:	0,40 m ²
Einlagerungsraum:	4,00 m ²
1 PKW Stellplatz	

LEGENDE

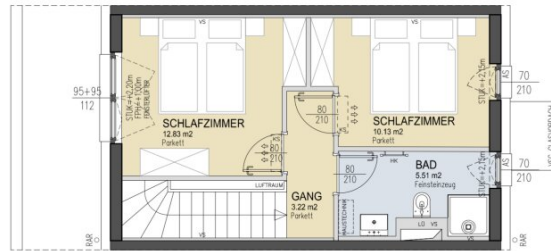
AD	Abgehängte Decke	RAR	Regenrohr
HK	Handtuchheizkörper	STUK	Sturzunterkante
LÜ	Lüfter	VS	Vorsatzschale
FPH	Fertigparapethöhe	RH	Raumhöhe
WM	Waschmaschine	***	Kühlschrank

	Rigol
PV	Photovoltaik
KS	Klimasplitgerät
GS	Geschirrspüler



Änderung infolge Behördenauflagen, haustechnischer und konstruktiver Maßnahmen vorbehalten. Statische und bauphysikalische Details sind Planinhalt. Die Wohnungs- und Raumgrößen sind Circangaben und können sich aufgrund der Detail- und Ausführungsplanung sowie Bau zum Anfertigen von Einbaumöbeln nicht eignen. Einrichtung erfolgt lt. Bau- und Ausstattungsbeschreibung. Haustechniksymbole und Sanitärkeramik (Badewannen, Waschtisch, WCs, etc.) sind nicht maßgenau und definieren nur die Lage. **Stand: 26.02.2024**





3484 GRAFENWÖRTH, AM SONNENWEIHER 2/TOP 17
OBERGESCHOSS, KLEINES SEEHAUS TYP 10

Ein Projekt von **UIE UNIVERSAL INTERNATIONAL ENGINEERS**

WOHNUNGSDetails

Wohnfläche:	68,33 m ²
Terrasse:	13,84 m ²
Hecke:	0,40 m ²
Einlagerungsraum:	4,00 m ²
1 PKW Stellplatz	

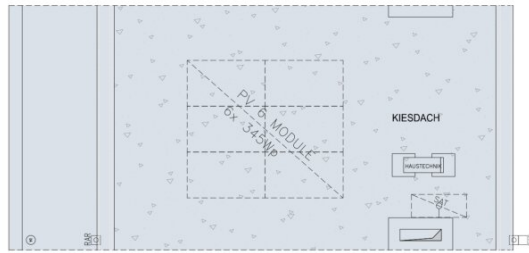
LEGENDE

AD	Abgehängte Decke	RAR	Regenrohr	▬▬▬▬	Rigol
HK	Handtuchheizkörper	STUK	Sturzunterkante	PV	Photovoltaik
LÜ	Lüfter	VS	Vorsatzschale	KS	Klimasplitgerät
FPH	Fertigparapethöhe	RH	Raumhöhe	GS	Geschirrspüler
WM	Waschmaschine	***	Kühlschrank		



Änderung infolge Behördenauflagen, haustechnischer und konstruktiver Maßnahmen vorbehalten. Statische und bauphysikalische Details sind Planinhalt. Die Wohnungs- und Raumgrößen sind Circangaben und können sich aufgrund der Detail- und Ausführungsplanung sowie Bau zum Anfertigen von Einbaumöbeln nicht eignen. Einrichtung erfolgt lt. Bau- und Ausstattungsbeschreibung. Haustechniksymbole und Sanitärkeramik (Badewannen, Waschtisch, WCs, etc.) sind nicht maßgenau und definieren nur die Lage. **Stand: 26.02.2024**






3484 GRAFENWÖRTH, AM SONNENWEIHER 2/TOP 17
DACHDRAUF SICHT, KLEINES SEEHAUS TYP 10

Ein Projekt von **UIE** INTERNATIONAL ENGINEERS

WOHNUNGSDETAILS

Wohnfläche:	68,33 m ²
Terrasse:	13,84 m ²
Hecke:	0,40 m ²
Einlagerungsraum:	4,00 m ²
1 PKW Stellplatz	

LEGENDE

AD	Abgehängte Decke	RAR	Regenrohr		Rigol
HK	Handtuchheizkörper	STUK	Sturzunterkante	PV	Photovoltaik
LÜ	Lüfter	VS	Vorsatzschale	KS	Klimasplitgerät
FPH	Fertigparapethöhe	RH	Raumhöhe	GS	Geschirrspüler
WM	Waschmaschine	***	Kühlschrank		



Änderung infolge Behördenauflagen, haustechnischer und konstruktiver Maßnahmen vorbehalten. Statische und bauphysikalische Details sind Planinhalt. Die Wohnungs- und Raumgrößen sind Circangaben und können sich aufgrund der Detail- und Ausführungsplanung sowie Baustoffwahl zum Anfertigen von Einbaumöbeln nicht eignen. Einrichtung erfolgt lt. Bau- und Ausstattungsbeschreibung. Haustechniksymbole und Sanitärkeramik (Badewannen, Waschtisch, WCs, etc.) sind nicht maßgenau und definieren nur die Lage. **Stand: 26.02.2024**





Am Sonnenweiher 2
3484 Grafenwörth

Ein Projekt von
VIE VIENNA INTERNATIONAL
ENGINEERS

Costa
WINUM

Änderung infolge Behördenauflagen, haustechnischer und konstruktiver Maßnahmen vorbehalten. Statische und bauphysikalische Details sind Planinhalt. Die Wohnungs- und Raumgrößen sind Circeangaben und können sich aufgrund der Detail- und Ausführungsplanung sowie Bauteilgrößen ändern. Dieser Plan ist zum Anfertigen von Einbaumöbeln nicht geeignet. Einrichtung erfolgt lt. Bau- und Ausstattungsbescreibung. Haustechniksymbole und Sanitärkeramik (Badewannen, Waschtisch, WCs, etc.) sind nicht maßgenau und definieren nur die Lage. Stand: 26.02.2024





Objektbeschreibung

Allgemeines

Sich den Traum vom Haus am See erfüllen und 365 Tage Urlaubsfeeling genießen. Das ist möglich im Sonnenweiher Grafenwörth, ca. 30 Fahrminuten von der Stadtgrenze Wiens entfernt, im Herzen der Region Wagram. Ein nachhaltiges, gut durchdachtes Gesamtkonzept, erstklassige Architektur, hochwertige Ausstattung und viel Grünraum fördern das besondere Lebensgefühl am Sonnenweiher. Die Verkehrsanbindung Richtung Wien und Krems (S5, Stockerauer Schnellstraße) sowie nach St. Pölten (S33) ist ausgezeichnet. In der Gemeinde Grafenwörth gibt es ausreichend Einkaufsmöglichkeiten für Güter des täglichen Bedarfs, Kinderbetreuungseinrichtungen und Schulen. In diesem wunderbaren, regionalen Umfeld eingebettet, entstehen an einem mäanderförmig angelegten, ca. 36.000 m² großen See in mehreren Bauabschnitten insges. 170 Wohnimmobilien der Sonderklasse in Form von Einfamilien-, Doppel- u. Reihenhäusern im Eigentum.

Die Häuser und deren Ausstattung

Jedes Ziegelhaus wird auf Eigengrund errichtet und verfügt über Freiflächen in Form einer teilüberdachten Terrasse mit direktem Seezugang und privatem Steg. Ein KFZ-Stellplatz und eine große Gartenhütte gehören zu jedem Haus. Die Ausstattung ist vom Feinsten und präsentiert sich mit Heizung/Kühlung über Split-Klimageräte in den Wohnräumen, Photovoltaik-Anlage und Vorbereitung für eine E-Ladestation für PKW. Schöner Parkett in allen Wohnräumen, Feinsteinzeug in den Nassräumen, Markenprodukte bei Sanitärausstattung, Fußbodenheizung im Badezimmer, dreifach verglaste Holz-Alufenster und außenliegende Beschattung komplettieren das einzigartige Wohnerlebnis.

Ein Projekt der NV Gruppe. Die Niederösterreichische Versicherung.

Bildcredits: Personenfotos: Stefan Gergely, Architekturfotos: Toni Rappersberger, Visualisierungen: Squarebytes

Raumaufteilung Am Sonnenweiher 2 Haus 17

Unmittelbar bei der Zufahrt zu Am Sonnenweiher 2 finden Sie den zum Seehaus 17 gehörenden PKW-Abstellplatz. Von hier gelangen Sie über einen Zugangsweg zum Haus 17 mit dem dazugehörenden außenliegenden Einlagerungsraum nur wenige Schritte vom Hauseingang. Sie betreten das kleine Seehaus 17 in dem ca. 29,80 m² großen zentralen Wohnraum mit Zugang zur eigenen etwa 14 m² großen Lärchenholz-Terrasse mit Ihrem privatem Steg zum See. Linker Hand finden Sie das Gäste-WC und die Haustechnik. Unterhalb der Treppe, die Sie ins Obergeschoss führt, ist ein Abstellraum angeordnet. Im Obergeschoss erwarten Sie zwei Schlafzimmer (ca. 12,80 m² und 10,10 m²) und das etwa 5,50 m² großen Badezimmer mit Waschtisch, WC, Dusche, Fenster und Warmwasserspeicher.

Resümee

Genießen Sie die Seeidylle in der Genussregion "Wagram". Besuchen Sie uns auch auf der Projekthomepage <https://www.costawinum.at> oder vereinbaren Sie mit uns einen

Besichtigungstermin, um sich einen eigenen Eindruck zu machen.

Noch nichts gefunden? Wir informieren Sie über geeignete Immobilienangebote noch vor allen anderen.

Legen Sie jetzt Ihren individuellen Suchagenten unter folgendem Link an. Wir schicken Ihnen passende Immobilien exklusiv vorab zu.

[Suchagent anlegen](https://funk.service.immo/registrieren/de) - <https://funk.service.immo/registrieren/de>

Wir weisen darauf hin, dass zwischen dem Vermittler und dem zu vermittelnden Dritten ein familiäres oder wirtschaftliches Naheverhältnis besteht.

Der Vermittler ist als Doppelmakler tätig.

Informationen und Besichtigungen

Herr Prok. Walter Mitterstöger, MA steht Ihnen gerne telefonisch unter +43 1 533 46 44-1 oder per E-Mail unter walter.mitterstoeger@funk.at zur Verfügung.

Immobilien Funk. *success in real estate*

Infrastruktur / Entfernungen

Gesundheit

Arzt <7.000m

Apotheke <7.500m

Klinik <7.500m

Kinder & Schulen

Schule <1.500m

Kindergarten <1.000m

Nahversorgung

Supermarkt <1.500m

Bäckerei <1.500m

Sonstige

Bank <1.500m

Geldautomat <1.500m

Post <1.500m

Polizei <1.500m

Verkehr

Bus <500m

Autobahnanschluss <1.500m

Bahnhof <3.500m

Angaben Entfernung Luftlinie / Quelle: OpenStreetMap