

**Ideale Wohnung, aufgeteilt in 2 Wohneinheiten mit Blick
auf den Dachstein!**



Koch/Essbereich - große Wohnung

Objektnummer: 2445_2879

Eine Immobilie von RE/MAX Nature 1 in Liezen

Zahlen, Daten, Fakten

Art:	Wohnung - Etage
Land:	Österreich
PLZ/Ort:	8972 Ramsau am Dachstein
Baujahr:	ca. 1965
Zustand:	Gepflegt
Möbliert:	Voll
Wohnfläche:	100,00 m ²
Zimmer:	3
Bäder:	2
WC:	2
Stellplätze:	2
Keller:	6,00 m ²
Heizwärmebedarf:	D 100,00 kWh / m ² * a
Gesamtenergieeffizienzfaktor:	C 1,52
Kaufpreis:	449.000,00 €
Infos zu Preis:	

Fixpreis

Provisionsangabe:

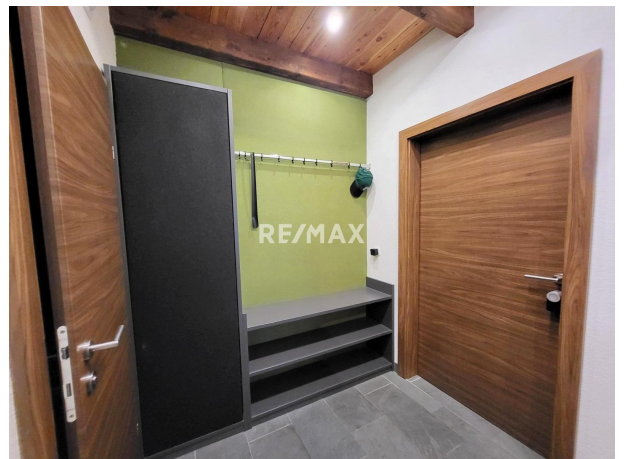
3.00 %

Ihr Ansprechpartner

Fabio Perali

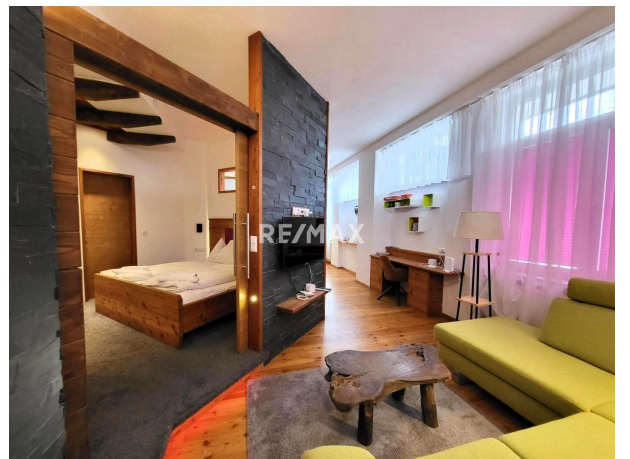
RE/MAX Nature 1 in Liezen
Hauptplatz
8940 Liezen

T +43361230262 43361230262
H +436646390953

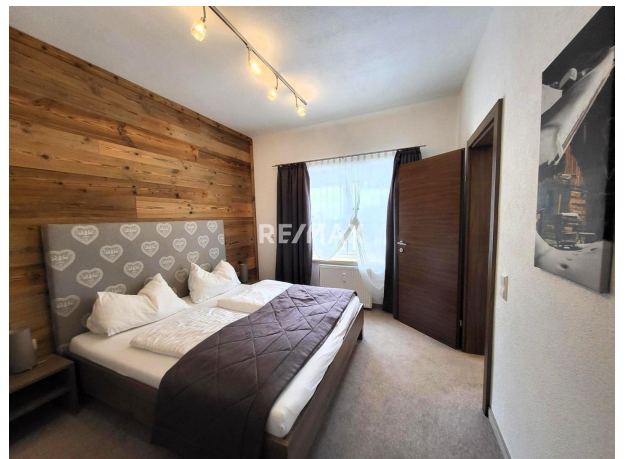




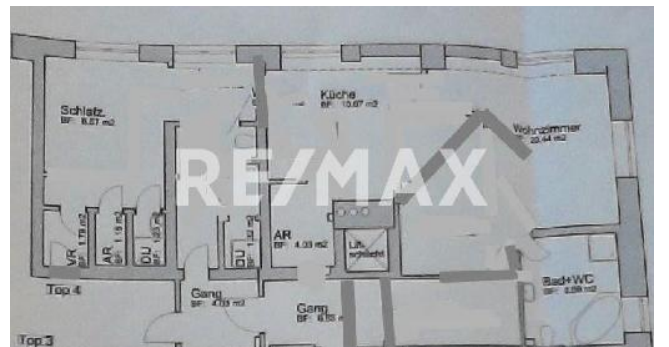












Objektbeschreibung

Diese neuwertige, liebevoll gestaltete Wohnung liegt im 1.OG eines Mehrparteienhauses am Fuße des Dachsteins und in unmittelbarer Nähe zum Rittisberg, der bekannt ist als "Erlebnisberg Ramsau"! Diese Wohnung hat eine Nutzfläche von ca. 100m² und wurde aufgeteilt in 2 getrennt begehbare Wohneinheiten. Es steht zwar kein Balkon zur Verfügung, dennoch hat man im Inneren einen schönen Blick auf den Dachstein und dem Dachsteinmassiv! Die größere der beiden Wohnungen bietet einen Vorraum, einen modernen Koch- und Essbereich, ein ansprechendes Wohnzimmer, Infrarotkabine, ein Schlafzimmer mit begehbarem Schrank, ein schönes Bad/Wanne WC und ein Gäste WC mit Pissoir. Die kleinere der beiden Wohnungen verfügt über eine Wohn/Küche, ein Schlafzimmer, ein Badezimmer mit Dusche und WC extra. 2 zugeteilte Aussenstellplätze für PKWs und ein eigenes Abteil für Ski und Räder sind der Wohnung zugehörig und im Kaufpreis inkludiert. Bei Fragen oder Besichtigungswünschen melden Sie sich gerne jederzeit bei mir! An dieser Stelle sind sie wirklich im Zentrum des Geschehens. Egal ob im Winter oder Sommer, es ist schier unmöglich, hier nicht auf seine Kosten zu kommen, das Angebot ist dementsprechend groß und umfassend. Ramsau am Dachstein liegt am Fuße des höchsten Berges der Steiermark, dem Dachstein. Das Hochplateau befindet sich in südexponierter Lage auf etwa 1.000 bis 1.300 Metern Seehöhe. Die Ferienlandschaft auf drei Etagen (Hochplateau, Almgebiet, Dachstein Gletscher) erstreckt sich über 18 Kilometer Länge und vier Kilometer Breite und liegt balkonartig 400 Meter über dem Ennstal. Das hochalpine Ganzjahresskigebiet am Dachsteingletscher (2.700 m) lädt ein zum Gletscherwandern, Langlaufen, Boarden und Skifahren und ist ein begehrtes Sommertrainingszentrum der Nordischen Weltelite! Die Südhänge des Dachsteinmassives sind Ausgangspunkte hochalpiner Wander- und Klettertouren und zählen zu Österreichs Klettersteiggebiet Nr. 1. PS: BITTE BEACHTEN SIE, DASS WIR AUFGRUND DER NACHWEISPFLICHT GEGENÜBER DEM EIGENTÜMER NUR ANFRAGEN UNTER ANGABE DER VOLLSTÄNDIGEN ANSCHRIFT SAMT TELEFONNUMMER BEARBEITEN KÖNNEN, DIESEN ANFORDERUNGEN NICHT GERECHT WERDENDE ANFRAGEN MÜSSEN LEIDER UNBEANTWORTET BLEIBEN!

Angaben gemäß gesetzlicher Erfordernisse: 10041k

F1
a.
k5
t2
o
r