

**MIETKAUF - LEO AM TEICH! WILLKOMMENS Bonus - 2
MONATE MIETFREI!**



Objektnummer: 1987

Eine Immobilie von KDH Immobilien GmbH

Zahlen, Daten, Fakten

Adresse	Edith Kramer Weg 11
Art:	Wohnung
Land:	Österreich
PLZ/Ort:	1220 Wien
Baujahr:	2023
Zustand:	Erstbezug
Alter:	Neubau
Wohnfläche:	50,78 m ²
Nutzfläche:	53,67 m ²
Lagerfläche:	2,16 m ²
Zimmer:	2
Balkone:	1
Heizwärmebedarf:	B 48,18 kWh / m ² * a
Gesamtenergieeffizienzfaktor:	A 0,84
Gesamtmiete	868,69 €
Kaltmiete (netto)	659,26 €
Kaltmiete	789,71 €
Betriebskosten:	130,45 €
USt.:	78,98 €
Provisionsangabe:	

Gemäß Erstauftraggeberprinzip bezahlt der Abgeber die Provision.

Ihr Ansprechpartner

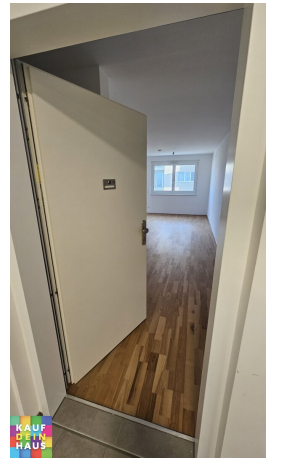


Simone Unger-Ullmann















KAUF
DEIN
HAUS

©GS Visuals



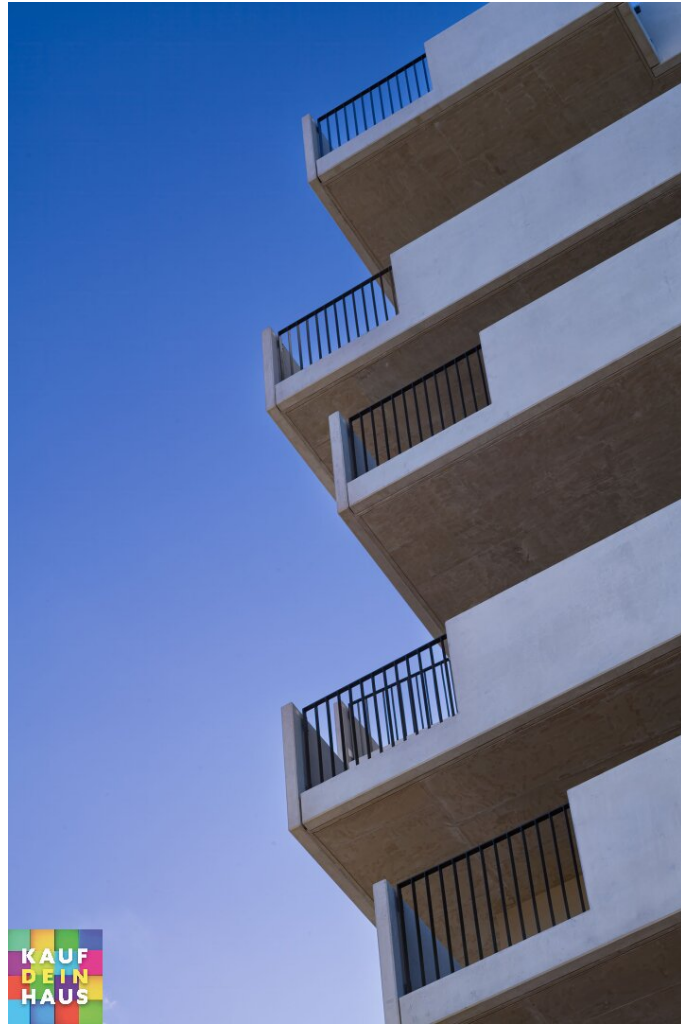
KAUF
DEIN
HAUS

©GS Visuals



KAUF
DEIN
HAUS

©GS Visuals



Neubau einer Wohnhausanlage
Edith-Kramer-Weg 11
1220 Wien

bwsg
besser wohnen - seit 1911.

WBG Wohnen und Bauen Gesellschaft m.b.H.
1100 Wien, Triester Straße 49/3/1
T +43 1 546 68 0070
wohnungsanfragen@bwsg.at



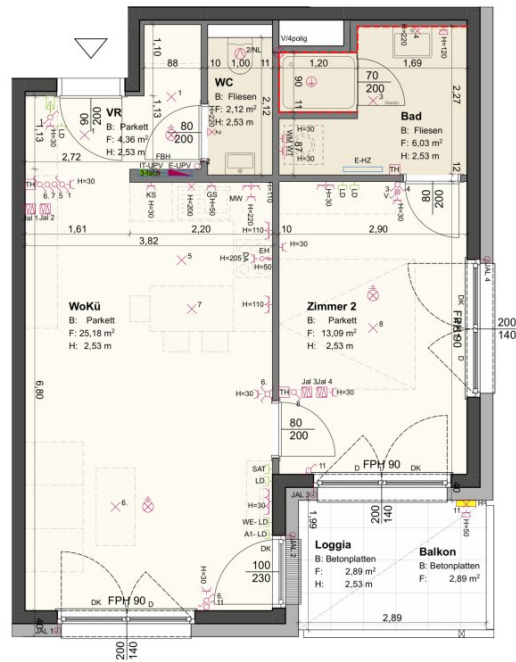
EDITH-KRAMER-WEG 11

TOP: 19
GESCHOß: 3. Obergeschoß
Wohnfläche: 50,78 m²
Loggia: 2,89 m²
Balkon: 2,89 m²
WNFL gesamt: 53,67 m²
Einlagerungsraum: 2,16 m²

STAND: 06.09.22
MAßSTAB: 1:50
INDEX
0m 0,5m 1m 1,5m 2m 2,5m 3m



**GERNER
GERNER
PLUS.**



SEITE 1/2



Insicht der Ausstattung gilt ausschließlich die jeweils aktuelle Bau- und Ausstattungsbeschreibung. Für Einbaumöbel müssen Naturmaße genommen werden. Die Wohnungs- und Raumgrößen sind circa-Angaben und können sich aufgrund der Detailplanung ändern. Bei Dunstabzugshauben nur Umluft möglich. Die dargestellte Einrichtung ist nur ein Vorschlag und wird nicht mitgeliefert. Alle Beiläge sind nur schematisch dargestellt. Abgehängte Decken, Potterien und zugehörige Raumhöhen nach technischem Erfordernis. Änderungen während der Bauausführung vorbehalten.

LEGENDE

Starkstrom

- Schuko-Steckdose 1-fach
- Schuko-Steckdose 2-fach waagr.
- Schuko-Steckdose 2-fach senkr.
- Schuko-Steckdose mit Kinderschutz
- Rasier-Steckdose
- Schuko-Steckdose mit Klappdeckel
- CEE-Steckdose 5polig
- Schuko-Steckdose schaltbar
- Ausschalter
- Ausschalter 2-pol.
- Ausschalter 3-pol.
- Serienschalter
- Wechselschalter
- Kreuzschalter
- Doppel-Wechselschalter
- Taster 1-fach
- Thermostat
- Rauchmelder Batteriebetrieben

Medien/Schwachstrom

- Klingeltaster SPA
- GSA Audio-Innensprechstelle
- A1-Telekom-Leerdose
- SAT-Leerdose
- WE-Leerdose
- Leerdose
- Medienverteiler

- Dimmer-Schalter
- Dimmer-Taster
- Kontroll-Schalter
- Jalousie-Drehschalter
- Drehzahlsteller
- Lampen-Wandauslaß
- Lampen-Deckenauslaß
- Strahler mit Beweg.-Melder
- Stromanschluss 3polig
- Stromanschluss 5polig
- Jaousie-/Motoranschluss
- E-Herdanschluss
- Doppeltaster
- Jalousie-Schalter
- UP- Anschlussdosen 5 pol.
- Taster mit Meldeleuchte
- Wandleuchte Terrasse
- E-Verteiler

Abkürzungen

- KS Kühlschranks
- EH Elektro-Herd
- DA Dunstabzug
- GS Geschirrspüler
- MW Mikrowelle
- WM Waschmaschine
- WT Wäschetrokner

Planbeschriftung

- DK Dreh-Kipp Flügel
- D Drehflügel
- FIX Fixverglasung
- FPH Fensterparapethöhe
- B Bodenbelag
- F Fläche
- H Höhe
- EHK Elektro Handtuchheizkörper
- FHV Fußbodenheizungsverteiler
- VOK Verfließen OK bündig mit Türzarge
- FPP Fenster mit Parapet
- T Terrassentür

Neubau einer Wohnhausanlage
Edith-Kramer-Weg 11
1220 Wien

bwsg
besser wohnen - seit 1911.

WBG Wohnen und Bauen Gesellschaft m.b.H.
1100 Wien, Triester Straße 49/3/1
T +43 1 546 08 0870
wohnungsanfragen@bwsg.at



STAND: 06.09.22

INDEX



**GERNER
GERNER
PLUS.**

SEITE 2/2



Objektbeschreibung

Ihr entspannter Weg zur Eigentumswohnung am See: Jetzt mieten, später kaufen.

Selbstverständlich können Sie Ihre Traumwohnung sofort kaufen. Die Anschaffung einer Wohnung ist allerdings die größte private Investition, die die meisten Menschen im Lauf ihres Lebens tätigen. Und durch die aktuellen Vergaberegeln sowie die hohen Zinsen für Wohnkredite ist der fremdfinanzierte Kauf eines Eigenheims noch schwieriger geworden.

Also warum diese Entscheidung jetzt schon treffen, wenn Sie Ihre Traumwohnung im Leo am Teich mit unserer attraktiven Mietkauf-Variante vorerst entspannt mieten können?

Um im Leo am Teich direkt am Badeteich Hirschstetten zu wohnen, benötigen Sie lediglich 1.000 EUR/m² (oder mindestens 60.000 EUR) als Mietzinsvorauszahlung.

Der Kaufpreis, um den Sie die Wohnung in Folge erwerben können, wird bei Abschluss des Mietvertrags bereits vertraglich vereinbart und lediglich mit sehr moderaten 2% pro Jahr wertgesichert.

Ihr Eigentum am See - ab dem 6. Jahr möglich:

Ihre Vorteile:

- **Sie finanzieren Ihre Eigentumswohnung mit jeder Mietzahlung:**
 - **Anrechnung der gesamten geleisteten Mietzinsvorauszahlung UND**
 - **Anrechnung von 75% des bereits bezahlten Netto-Hauptmietzinses.**
- Sie haben jederzeit Klarheit über Ihren verbleibenden Finanzierungsbedarf durch den vorab fixierten Kaufpreis.
- Unabhängigkeit gegenüber Preisanstiegen für Eigentumswohnungen für die nächsten 15 Jahre.

Sollten Sie nach 15 Jahren Ihre Wohnung im Leo am Teich doch nicht kaufen, sondern weiterhin mieten wollen, läuft Ihr Mietvertrag einfach weiter.

Sollten Sie von Ihrer Wohnung doch nicht überzeugt sein, wovon wir eigentlich nicht ausgehen, können Sie jederzeit mit einer 3-monatigen Kündigungsfrist zum Monatsletzten wieder ausziehen, Ablauf des einjährigen Kündigungsverzichts vorausgesetzt. Ihre Mietzinsvorauszahlung erhalten Sie anteilig rückerstattet.

Fordern Sie jetzt das Exposé an und erhalten Sie Ihr individualisiertes Rechenbeispiel zur Mietkaufvariante.

Der Immobilienmakler erklärt, dass er – entgegen dem in der Immobilienwirtschaft üblichen Geschäftsgebrauch des Doppelmaklers – einseitig nur für den Vermieter tätig ist.

Infrastruktur / Entfernungen

Gesundheit

Arzt <300m
Apotheke <475m
Klinik <775m
Krankenhaus <3.025m

Kinder & Schulen

Schule <425m
Kindergarten <200m
Universität <3.075m
Höhere Schule <3.050m

Nahversorgung

Supermarkt <525m
Bäckerei <1.250m
Einkaufszentrum <1.475m

Sonstige

Bank <800m
Geldautomat <800m
Post <825m
Polizei <950m

Verkehr

Bus <150m
U-Bahn <1.225m
Straßenbahn <475m
Bahnhof <1.225m
Autobahnanschluss <1.125m

Angaben Entfernung Luftlinie / Quelle: OpenStreetMap