

Mietwohnung mit Terrasse, Ragnitz



Objektnummer: 5532

**Eine Immobilie von Immobilien am Geidorfplatz - Patricia
Reisinger**

Zahlen, Daten, Fakten

Art:	Wohnung - Etage
Land:	Österreich
PLZ/Ort:	8047 Graz
Baujahr:	1997
Zustand:	Gepflegt
Alter:	Neubau
Wohnfläche:	87,30 m ²
Bäder:	1
WC:	1
Terrassen:	1
Heizwärmebedarf:	94,00 kWh / m ² * a
Gesamtenergieeffizienzfaktor:	1,14
Gesamtmiete	1.151,52 €
Kaltmiete (netto)	814,00 €
Kaltmiete	1.058,00 €
Betriebskosten:	244,00 €
Heizkosten:	93,52 €
Provisionsangabe:	

Gemäß Erstauftraggeberprinzip bezahlt der Abgeber die Provision.

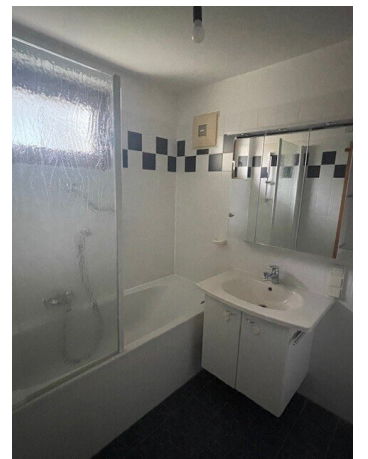
Ihr Ansprechpartner



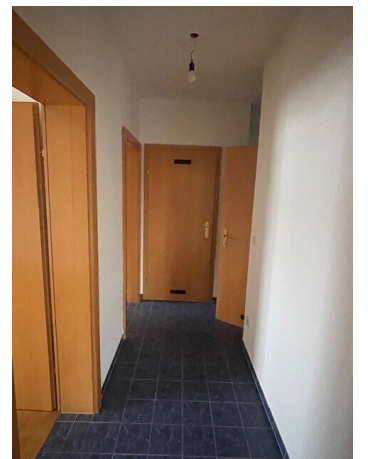
Patricia Reisinger

Immobilien am Geidorfplatz - Patricia Reisinger
Geidorfplatz 1 / II / 6











Objektbeschreibung

schöne Mietwohnung, Ragnitz

ca. 87 m2, Terrasse, Parkplatz (Nr. 6)

Die sehr gepflegte Wohnung liegt in einem kleinen Mehrparteienhaus im Grünbezirk Ragnitz. Sie befindet sich im ersten und letzten Geschöß und besteht aus einem Wohnzimmer mit integrierter Küche, 2 Schlafräumen, einem Badezimmer, einem WC, einem Vorraum und einem Abstellraum. Eine große nach Süden ausgerichtete Terrasse gibt es on top, sowie Kellerabteil und Parkplatz.

Miete inkl. Betriebskosten und Heizung € 1.151,--

Wir weisen darauf hin, dass zwischen dem Vermittler und dem zu vermittelnden Dritten ein familiäres oder wirtschaftliches Naheverhältnis besteht.

Der Immobilienmakler erklärt, dass er – entgegen dem in der Immobilienwirtschaft üblichen Geschäftsgebrauch des Doppelmaklers – einseitig nur für den Vermieter tätig ist.

Infrastruktur / Entfernungen

Gesundheit

Arzt <500m

Apotheke <1.000m

Klinik <1.000m

Krankenhaus <2.000m

Kinder & Schulen

Schule <1.500m

Kindergarten <500m

Universität <1.500m

Höhere Schule <2.000m

Nahversorgung

Supermarkt <500m

Bäckerei <500m

Einkaufszentrum <2.500m

Sonstige

Geldautomat <500m

Bank <500m

Post <500m

Polizei <2.000m

Verkehr

Bus <500m

Straßenbahn <1.500m

Autobahnanschluss <5.000m

Bahnhof <4.000m

Angaben Entfernung Luftlinie / Quelle: OpenStreetMap