

Top Standort für Ihren Betrieb



Ansicht Richtung Nord-Westen

Objektnummer: 2278_5425

Eine Immobilie von RE/MAX Nova in Graz

Zahlen, Daten, Fakten

Art: Grundstück - Betriebsbaugrund
Land: Österreich
PLZ/Ort: 8054 Graz, 16. Bez.: Straßgang
Provisionsangabe:

3.00 %

Ihr Ansprechpartner



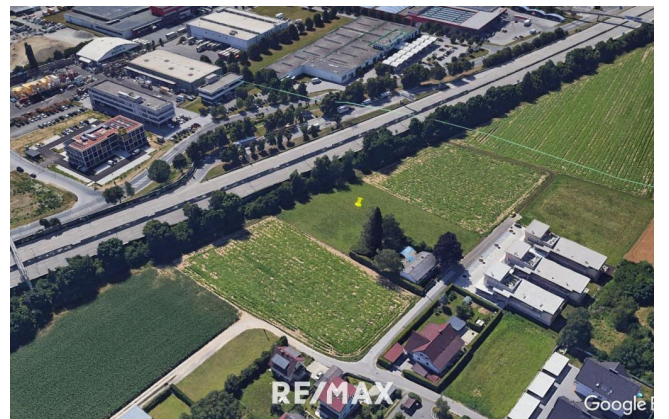
Christian Breuer

RE/MAX Nova in Graz
Weblinger Gürtel 25 - EG/TOP 73
8054 Graz

T +43 316 28 29 08 805

H +43 664 45 41 805

Gerne stehe ich Ihnen für weitere Informationen oder einen Besichtigungstermin zur Verfügung.



Objektbeschreibung

Dieses Gewerbegrundstück befindet sich in direkter Nähe des Straßganger Bahnhofes. Gesamtgrundstücksgröße: 2.000 m² Gewerbegebiet 0,5-1,2 Ca. 2,5 km bis zum Verteilerkreis Webling Ca. 3 km bis zur Autobahnauffahrt Seiersberg Ca. 6 km zum Flughafen Graz Die Anschlüsse (Strom, Gas, Abwasser, Wasser) verlaufen an der Grundstücksgrenze. Bei näherem Interesse sende ich Ihnen gerne weitere Informationen zu. **SIE ÜBERLEGEN IHRE IMMOBILIE ZU VERKAUFEN?** Wir machen das täglich! Kostenlose und unverbindliche Marktwerteinschätzung! Jetzt anrufen: Christian Breuer - Tel. 0664/45 41 805 Besuchen Sie uns im Einkaufs - Center WEST Graz Webling!