

Lagerhalle inkl Werkstätten mit freier Zufahrt



Objektnummer: 1226/21865

Eine Immobilie von Boubeva Makler GmbH

Zahlen, Daten, Fakten

Art:	Halle / Lager / Produktion - Halle
Land:	Österreich
PLZ/Ort:	1230 Wien
Baujahr:	1979
Alter:	Neubau
Nutzfläche:	2.586,00 m ²
Lagerfläche:	1.656,00 m ²
Bürofläche:	930,00 m ²
WC:	2
Stellplätze:	10
Heizwärmebedarf:	143,00 kWh / m ² * a
Gesamtenergieeffizienzfaktor:	1,64
Kaltmiete (netto)	17.379,00 €
Kaltmiete	19.179,00 €
Miete / m²	6,72 €
Betriebskosten:	1.800,00 €
Heizkosten:	900,00 €
Provisionsangabe:	

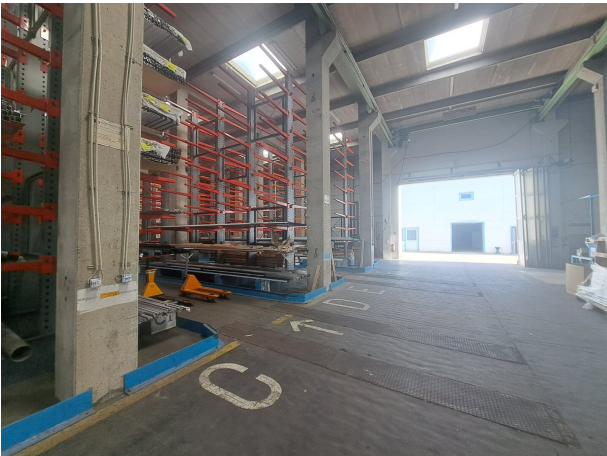
74.520,00 €

Ihr Ansprechpartner



Khava Alaudinova

Boubeva Makler GmbH
Hollandstraße 14 Top 101





Objektbeschreibung

Lagerhalle + Werkstätten im Industriegebiet Inzersdorf!

Die Lagerhalle selbst hat ca. 1.400m² und die Werkstätten liegen insgesamt bei ca.

Zusätzlich sind noch Büroflächen und Parkplätze anmietbar. Freie Büroflächen: 200m²- 750m²

Miete: € 1.800,00 exkl. BK & exkl. 20%Ust

Nebenkosten bei Anmietung:

Vergebührung: 1% der Vertragssumme

Kautions 3 BMM

Provision: 3 BMM zzgl. 20% Ust.

Bitte beachten Sie, dass die von uns angegebenen Preise exklusive USt sind.

Preise sind zzgl. Pauschale für Strom, Heizung & Internet!

Nähe:

Inzersdorf Lokalbahn ist fußläufig erreichbar!

Kontakt:

Für Antworten auf Ihre Fragen steht Ihnen Frau Alaudinova unter der Telefonnummer 0676 961 23 93 gerne zur Verfügung.

Bitte beachten Sie, dass wir aufgrund der Nachweispflicht gegenüber dem Eigentümer nur Anfragen mit vollständiger Bekanntgabe von Name, Adresse, Telefon und E-Mail bearbeiten können.

Es wird darauf hingewiesen, dass wir als Doppelmakler tätig sind, und dass zwischen dem Abgeber und uns ein wirtschaftliches Naheverhältnis besteht.

Wir weisen darauf hin, dass zwischen dem Vermittler und dem zu vermittelnden Dritten ein familiäres oder wirtschaftliches Naheverhältnis besteht.

Der Vermittler ist als Doppelmakler tätig.

Infrastruktur / Entfernungen

Gesundheit

Arzt <1.500m
Apotheke <500m
Klinik <1.500m
Krankenhaus <1.500m

Kinder & Schulen

Schule <1.500m
Kindergarten <1.000m
Universität <4.000m
Höhere Schule <3.500m

Nahversorgung

Supermarkt <500m
Bäckerei <1.500m
Einkaufszentrum <1.000m

Sonstige

Geldautomat <1.000m
Bank <1.000m
Post <1.500m
Polizei <500m

Verkehr

Bus <500m
U-Bahn <1.500m
Straßenbahn <2.000m
Bahnhof <500m
Autobahnanschluss <500m

Angaben Entfernung Luftlinie / Quelle: OpenStreetMap