

Hauslabgasse - repräsentativer 5 Zimmer Altbau mit 3 Balkonen und Parkblick



Objektnummer: 6876/1396

Eine Immobilie von BRI Immobilienmakler GmbH

Zahlen, Daten, Fakten

Art:	Wohnung
Land:	Österreich
PLZ/Ort:	1040 Wien
Alter:	Altbau
Wohnfläche:	157,00 m ²
Nutzfläche:	157,00 m ²
Gesamtfläche:	157,00 m ²
Zimmer:	5
Bäder:	1
WC:	1
Balkone:	3
Heizwärmebedarf:	E 162,20 kWh / m ² * a
Gesamtenergieeffizienzfaktor:	E 2,54
Gesamtmiete	2.430,59 €
Kaltmiete (netto)	1.800,00 €
Kaltmiete	2.209,63 €
Betriebskosten:	409,63 €
USt.:	220,96 €
Provisionsangabe:	

Gemäß Erstauftraggeberprinzip bezahlt der Abgeber die Provision.

Ihr Ansprechpartner



Michelle Gnadenberger

BRI Immobilienmakler GmbH





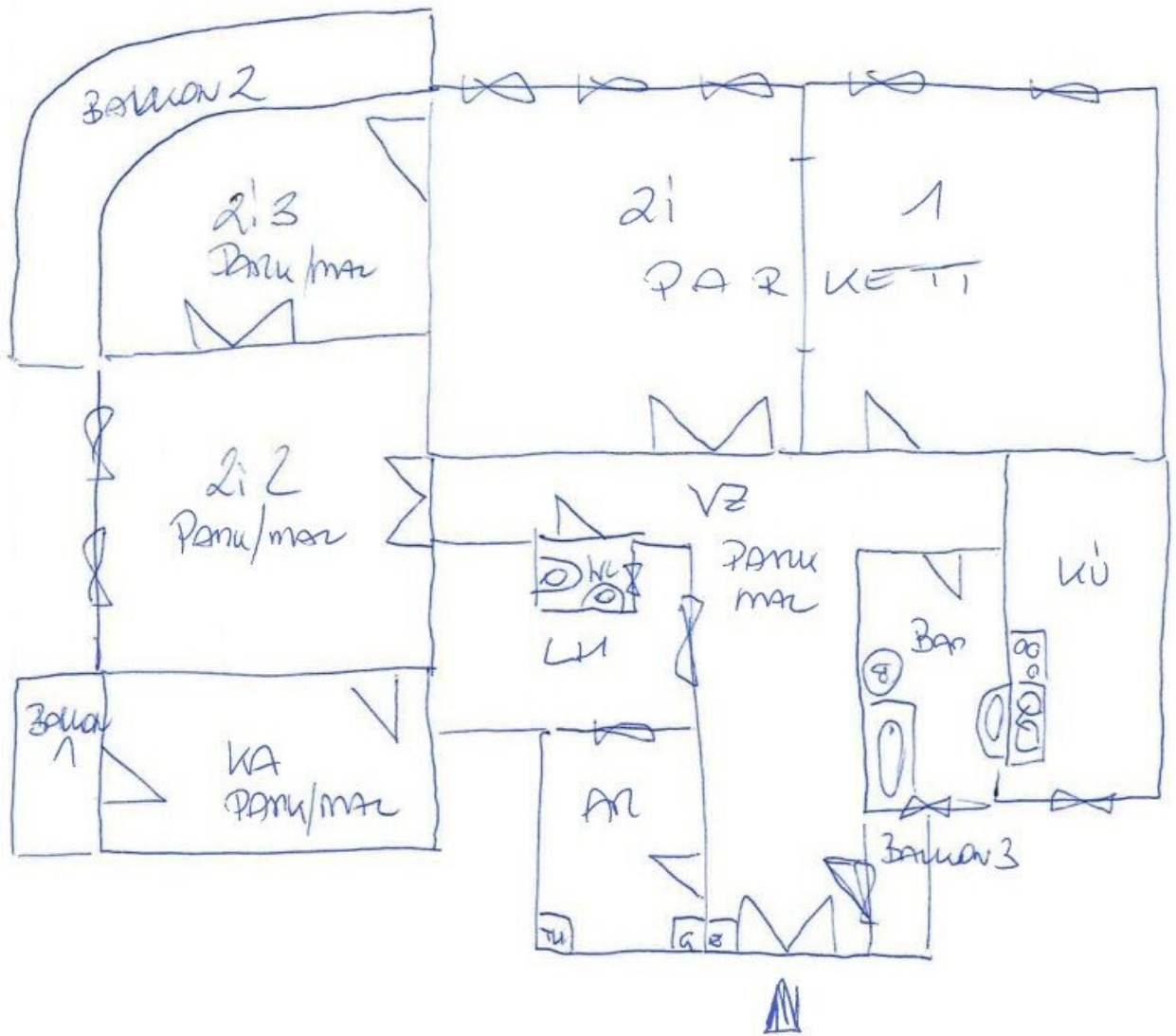












Objektbeschreibung

1040 Wien

Hauslabgasse,

repräsentative 5 Zimmer Altbauwohnung mit 3 Balkonen und Blick auf den Alois-Drasche-Park,

die Wohnung befindet sich im 3. Liftstock,

ca. 157,00m² Wohnfläche,

Wohnzimmer mit angrenzendem Esszimmer (die beiden Zimmer sind mit einem Durchgang verbunden), Schlafzimmer, Kinderzimmer mit Balkon, Arbeitszimmer mit Balkon, separate Einbauküche , geräumiges Vorzimmer mit Balkon,

Bad mit Wanne, Fenster und Waschmaschinenanschluss,

separates WC,

Gasetagenheizung,

Mietdauer: 5 Jahre,

Mietbeginn: ab sofort möglich,

1 Abstellraum vorhanden,

1 Kellerabteil steht zur Verfügung,

BMM: € 2.430,59 (inkl. BK und 10% UST.)

Nebenkosten bei Anmietung:

Kaution: 3BMM

Der Immobilienmakler erklärt, dass er – entgegen dem in der Immobilienwirtschaft üblichen Geschäftsgebrauch des Doppelmaklers – einseitig nur für den Vermieter tätig ist.

Infrastruktur / Entfernungen

Gesundheit

Arzt <500m

Apotheke <500m

Klinik <1.000m

Krankenhaus <500m

Kinder & Schulen

Schule <500m

Kindergarten <500m

Universität <500m

Höhere Schule <1.000m

Nahversorgung

Supermarkt <500m

Bäckerei <500m

Einkaufszentrum <500m

Sonstige

Geldautomat <500m

Bank <500m

Post <500m

Polizei <1.000m

Verkehr

Bus <500m

U-Bahn <500m

Straßenbahn <500m

Bahnhof <500m

Autobahnanschluss <3.000m

Angaben Entfernung Luftlinie / Quelle: OpenStreetMap