

Auf Mieterwunsch adaptierbare Erdgeschoßwohnung nahe dem Linzer Schlossberg zu vermieten!



Badezimmer

Objektnummer: 6271/21508

Eine Immobilie von NEXT IMMOBILIEN GMBH

Zahlen, Daten, Fakten

Art:	Wohnung
Land:	Österreich
PLZ/Ort:	4020 Linz
Zustand:	Nach_vereinbarung
Alter:	Altbau
Wohnfläche:	110,00 m ²
Zimmer:	4,50
Bäder:	1
WC:	1
Heizwärmebedarf:	C 65,00 kWh / m ² * a
Gesamtmiete	1.190,16 €
Kaltmiete (netto)	878,46 €
Kaltmiete	1.081,96 €
Betriebskosten:	203,50 €
USt.:	108,20 €
Provisionsangabe:	

Gemäß Erstauftraggeberprinzip bezahlt der Abgeber die Provision.

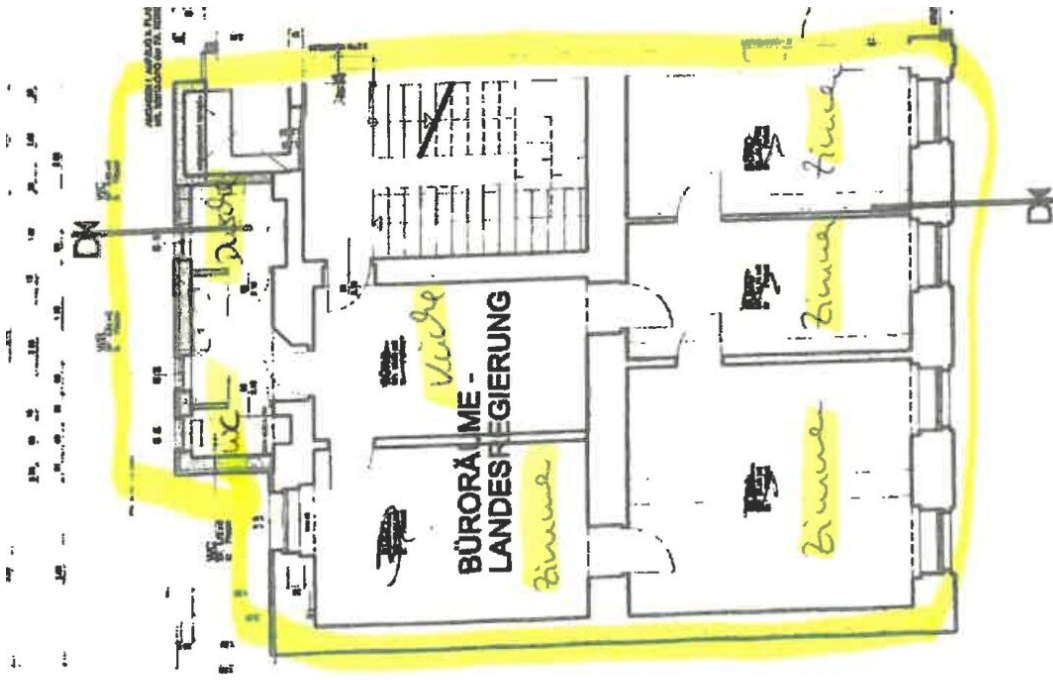
Ihr Ansprechpartner



Michaela Jahn

NEXT IMMOBILIEN GMBH
Meinhartweg 3
4020 Linz





ERDGESCHOß

Objektbeschreibung

Großzügige 4,5-Zimmer-Wohnung im Zentrum von Linz nahe Promenade zu vermieten!

Diese sehr zentral gelegene Altbauwohnung verfügt über insgesamt 4,5 Zimmer und einer Wohnfläche von ca. 110,00m². Ein besonderes Highlight ist definitiv die Deckenhöhe in den Wohnbereichen.

Die Wohnung befindet sich aktuell in einem sanierungsbedürftigen Zustand und kann auf Mieterwunsch adaptiert werden.

AUFTEILUNG:

- Küche
- Zimmer I
- Zimmer II
- Zimmer II
- Wohnzimmer
- Badezimmer
- WC

Aufgrund der perfekten Zentrumslage erreichen Sie sowohl öffentliche Verkehrsmittel als auch zahlreiche Einkaufs- und Freizeitmöglichkeiten fußläufig in wenigen Minuten. Für einen Spaziergang im Grünen bietet sich der Linzer Schlosspark an, welcher sich nur 300 m entfernt befindet.

KONDITIONEN:

- Mietkosten monatl.: € 966,31 inkl. USt
 - Betriebskosten-Akonto monatl.: € 223,85 inkl. USt
- = GESAMTMIETE monatl.: € 1.190,16 inkl. USt. (inkl. Betriebskosten; exkl. Heizung und Strom)

Die monatlichen Kosten für Heizung und Strom werden je nach Verbrauch direkt mit dem Versorgungsunternehmen abgerechnet.

Kaution: 3 Bruttomonatsmieten

Wir freuen uns über Ihre Anfrage!

Unverbindliches, freibleibendes Angebot. Informationen nach bestem Wissen und Gewissen von AbgeberIn erhalten - für die Richtigkeit wird keine Haftung übernommen. Mündliche Nebenabreden zum angebotenen Objekt bedürfen zu Ihrer Wirksamkeit der Schriftform. Für

sämtliche behördliche Genehmigungen und Auflagen hat die MieterIn selbst Sorge zu tragen. Irrtümer, Druckfehler und Änderungen vorbehalten. Besichtigungen und Beratungen erfolgen kostenlos. Es besteht zwischen der VermittlerIn und der AbgeberIn ein wirtschaftliches Naheverhältnis.

Information zum Datenschutz unter www.nextimmobilien.at/datenschutz

Der Immobilienmakler erklärt, dass er – entgegen dem in der Immobilienwirtschaft üblichen Geschäftsgebrauch des Doppelmaklers – einseitig nur für den Vermieter tätig ist.

Infrastruktur / Entfernungen

Gesundheit

Arzt <500m

Apotheke <500m

Klinik <500m

Krankenhaus <1.000m

Kinder & Schulen

Kindergarten <1.000m

Schule <500m

Universität <500m

Höhere Schule <1.000m

Nahversorgung

Supermarkt <500m

Bäckerei <500m

Einkaufszentrum <500m

Sonstige

Bank <500m

Geldautomat <500m

Post <1.000m

Polizei <500m

Verkehr

Bus <500m

Straßenbahn <500m

Bahnhof <1.000m

Autobahnanschluss <1.500m

Flughafen <4.000m

Angaben Entfernung Luftlinie / Quelle: OpenStreetMap