

Traumhaftes Wohnen auf zwei Etagen im Dachgeschoss mit Terrasse



Objektnummer: 82057

Eine Immobilie von EHL Immobilien GmbH

Zahlen, Daten, Fakten

Adresse	Arsenal 3
Art:	Wohnung
Land:	Österreich
PLZ/Ort:	1030 Wien
Zustand:	Erstbezug
Alter:	Neubau
Wohnfläche:	107,27 m ²
Nutzfläche:	107,27 m ²
Zimmer:	4
Bäder:	2
WC:	2
Terrassen:	2
Gesamtmiete	2.990,00 €
Kaltmiete (netto)	2.525,09 €
Kaltmiete	2.718,18 €
Betriebskosten:	193,09 €
USt.:	271,82 €
Provisionsangabe:	

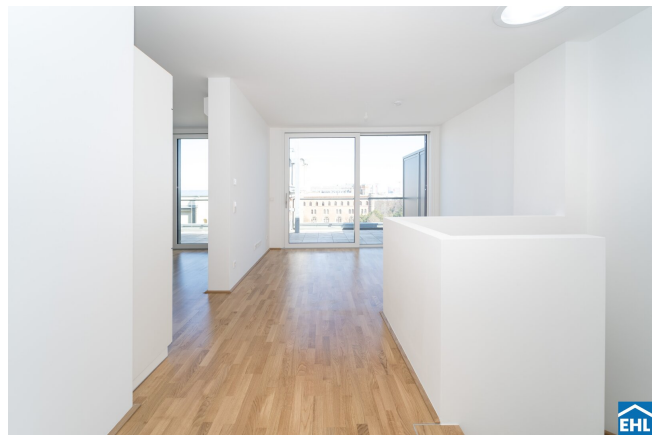
Gemäß Erstauftraggeberprinzip bezahlt der Abgeber die Provision.

Ihr Ansprechpartner



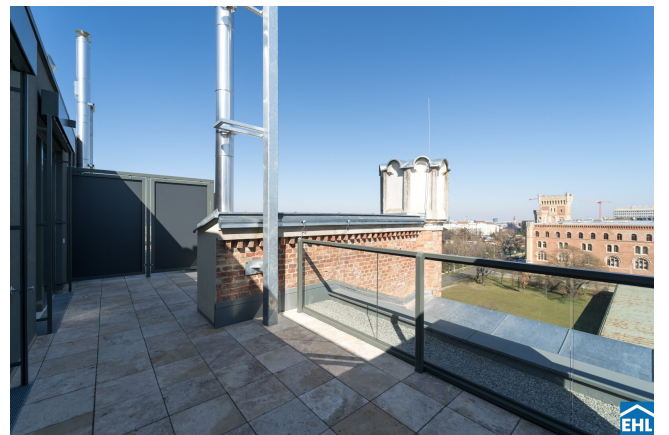
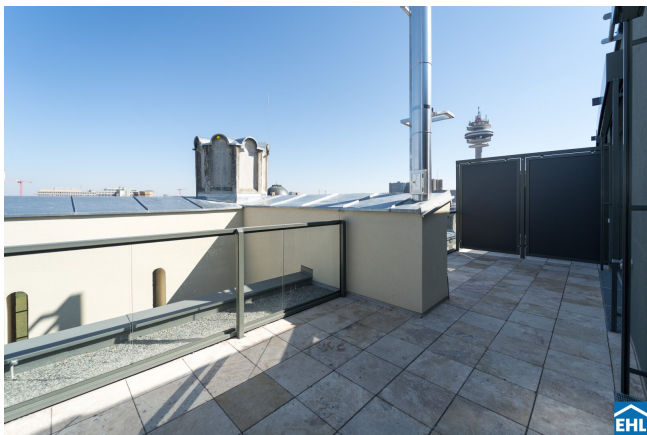
Josef Michelfeit

EHL Wohnen GmbH
Prinz-Eugen-Straße 8-10

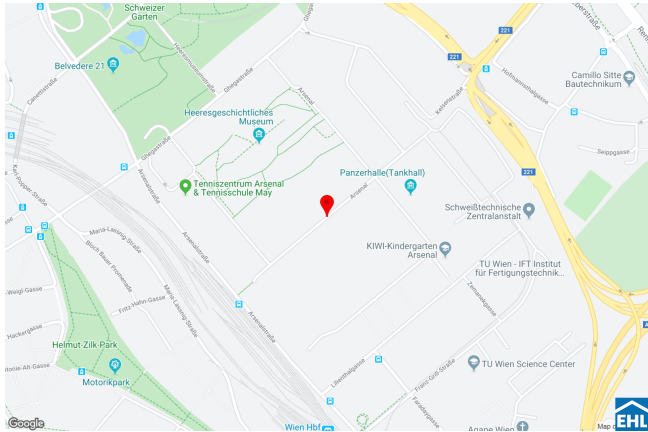




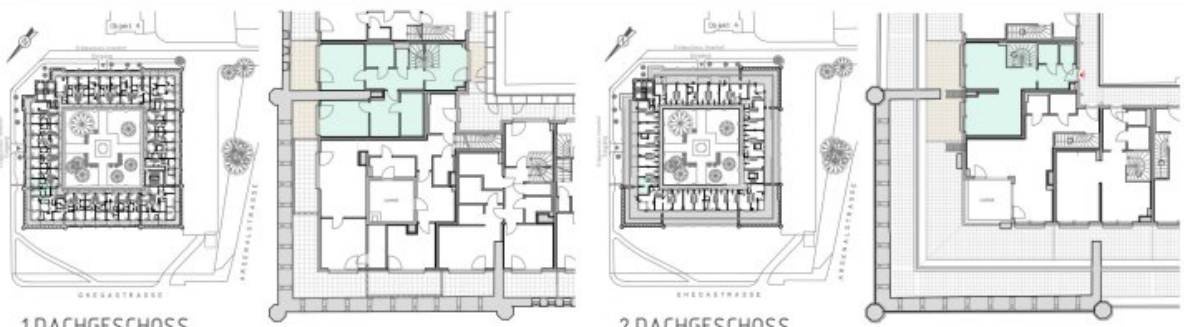






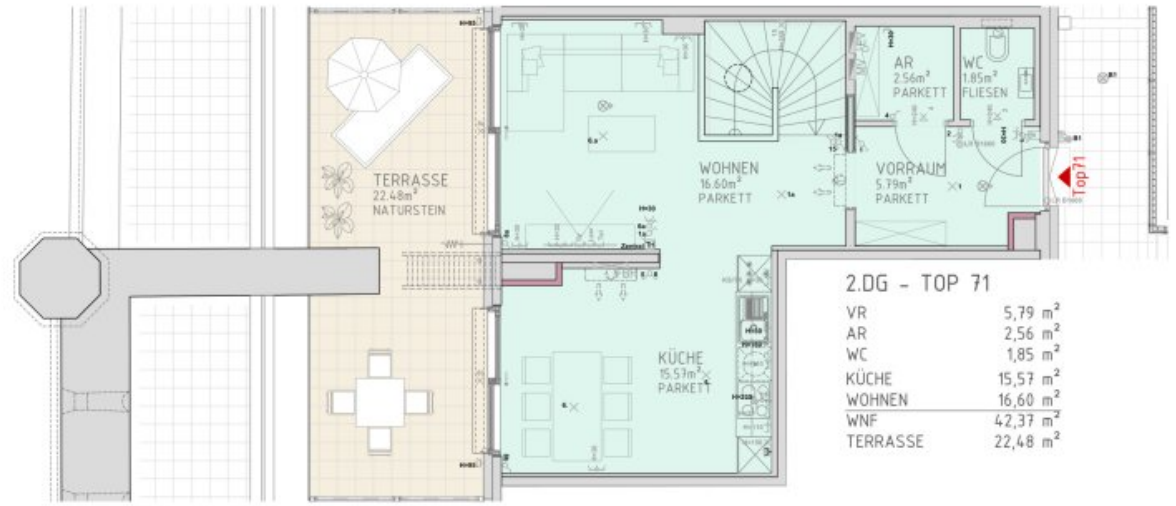


GRUNDRISS



1.DACHGESCHOSS

2.DACHGESCHOSS



2.DG - TOP 71

VR	5,79 m ²
AR	2,56 m ²
WC	1,85 m ²
KÜCHE	15,57 m ²
WOHNEN	16,60 m ²
WNF	42,37 m ²
TERRASSE	22,48 m ²

2.DACHGESCHOSS M 1:50



1.DG - TOP 71

GANG	7,57 m ²
BAD	4,31 m ²
WC	1,52 m ²
BAD	6,37 m ²
SCHRANKRAUM	7,93 m ²
ZIMMER	13,13 m ²
ZIMMER	11,55 m ²
ZIMMER	12,09 m ²
WNF	64,47 m ²
TERRASSE	8,98 m ²
TERRASSE	6,39 m ²
LOGGIA	4,56 m ²

1.DACHGESCHOSS M 1:50

TOP 71

WNF	106,84 m ²
LOGGIA	4,56 m ²
SUMME	111,40 m ²
TERRASSEN	37,85 m ²
GES	149,25 m ²

LEGENDE:

- Besand/Wände, Schächte
- Brandschutzwand
- FUNKTION:**
- Wohnfläche
- Terrasse/Loggia
- GS Geschirrspüler
- KS Kühl-/Gefrier-Kombi
- WM Waschmaschine
- WT Wäschetrockner
- HK Handtuch-Heizkörper
- Klimagerät
- V Ventilator
- Rauchmelder (Batterie)
- Kerper-Armatur
- WST Wohnungszufuhr
- FBH Fußbodenheizungsverteiler
- EV Elektro-Verteiler
- MV Medien-Verteiler
- SCHALTER:
- Ausschalter
- Wechselschalter
- Taster
- Beleuchteter Taster
- STARKSTROM:
- Schuko Steckdose 1-fach
- Schuko Steckdose 2-fach
- Schuko Steckdose 3-fach
- Leerröhre
- BELEUCHTUNG:
- Deckenleuchtauslaß
- Wandleuchtauslaß
- SCHWACHSTROM:
- Gegensprechanlage
- Klingeltaster
- Anfennen Anschlusdose
- Telefonanschlusdose
- Leerröhre
- Brand

ARSENAL OBJEKT 3
DACHGESCHOSSAUSBAU

TOP 71 VERMIETUNGSPLAN

M	GEZ	DATUM	PLANNUMMER
150	GE	17.12.2024	08.03.123.VP.25.TOP-71

PLANNHALT
FÜR EINBAUMÖBEL NATURMASSE NEHMEN
UM SCHMELBILDUNG ZU VERMEIDEN, SIND DIE AUSSENWÄNDE VON MÖBLIERUNG FREIZUHALTEN



Objektbeschreibung

Willkommen im Arsenal – einer grünen Oase im Herzen Wiens. Diese historische Anlage umfasst rund 1.000 Wohnungen und vereint bewegte Geschichte mit Wohnkomfort in Grünruhelage und Zentrumsnähe.

Es erwarten Sie eine Vielzahl an Freizeitmöglichkeiten - ob spazieren gehen, laufen oder mit den Kindern am Spielplatz Zeit verbringen.

Unsere frisch errichteten Dachgeschoss-Maisonetten im Objekt 3 werden voraussichtlich mit Ende Februar 2025 fertiggestellt und bieten modernen Wohnluxus in einem herrlich historischen Ambiente

Im Objekt 3 des Arsenaus erwartet Sie ein besonders schöner Innenhof mit Brunnen, der einst die Kommandantur der k.u.k.-Marine und nun unsere künftigen Bewohner zum Verweilen und Entspannen einlädt. Die Tennisplätze des Tenniszentrums Arsenal sind in unmittelbarer Nähe, perfekt für Sportbegeisterte. Der Hauptbahnhof Wien ist nur wenige Gehminuten entfernt und bietet hervorragende Verkehrsanbindungen sowie vielfältige Einkaufsmöglichkeiten.

Die Wohnung befindet sich im 1. und 2. Dachgeschoss und verfügt über eine Wohnküche, drei Schlafzimmer, ein Badezimmer mit Badewanne und Dusche sowie ein weiteres mit Dusche, zwei separate Toiletten, einen Abstellraum und einen Vorraum. Das Highlight der Wohnung sind die zwei Terrassen und der bezaubernde Ausblick.

Erhalten Sie hier einen Einblick in das Arsenal: <https://arsenal-living.at/>

Folgende Infrastruktur ist direkt im Arsenal vorhanden:

- Gasthaus - „Wiener Cucina“
- Postfiliale
- Arzt
- Tennisplätze
- Kindergarten
- Kinderspielplätze
- Nahversorger
- Heeresgeschichtliches Museum

Ausstattung:

- Voll ausgestattete Küche
- Wohnräume: Parkettboden, Sanitärräume: Fliesen
- Badezimmer mit Wanne und Dusche
- Badezimmer mit Dusche
- separates WC
- Großteils Fahrradräume und Waschküchen

Die Wohnung ist nicht barrierefrei.

Bei Bedarf kann ein Hofstellplatz (EUR 80,- brutto) oder ein Tiefgaragenplatz (EUR 120,- brutto) angemietet werden. Befristung: 7 Jahre, 1 Jahr Kündigungsverzicht, 3 Monate Kündigungsfrist

Öffentliche Verkehrsanbindung:

- Buslinie 69A
- Straßenbahn 18
- Verkehrsknotenpunkt Hauptbahnhof liegt nur wenige Gehminuten entfernt:
Straßenbahnlinie D

Befristung: 7 Jahre, 1 Jahr Kündigungsverzicht

Nebenkosten: 3BMM Kautions, Vertragserrichtungsgebühr

Wir weisen darauf hin, dass zwischen dem Vermittler und dem zu vermittelnden Dritten ein familiäres oder wirtschaftliches Naheverhältnis besteht.

Der Immobilienmakler erklärt, dass er – entgegen dem in der Immobilienwirtschaft üblichen Geschäftsgebrauch des Doppelmaklers – einseitig nur für den Vermieter tätig ist.

Infrastruktur / Entfernungen

Gesundheit

Arzt <375m

Apotheke <475m

Klinik <1.000m

Krankenhaus <1.550m

Kinder & Schulen

Schule <675m

Kindergarten <450m

Universität <500m

Höhere Schule <1.225m

Nahversorgung

Supermarkt <375m

Bäckerei <550m

Einkaufszentrum <975m

Sonstige

Geldautomat <650m

Bank <800m

Post <925m

Polizei <1.000m

Verkehr

Bus <200m

U-Bahn <1.100m

Straßenbahn <625m

Bahnhof <475m

Autobahnanschluss <950m

Angaben Entfernung Luftlinie / Quelle: OpenStreetMap