

2 - Zimmerwohnung, zentral, 10. Bezirk



Objektnummer: 960/70116

Eine Immobilie von s REAL Immobilienvermittlung GmbH

Zahlen, Daten, Fakten

Adresse	Herndlgasse 7
Art:	Wohnung
Land:	Österreich
PLZ/Ort:	1100 Wien
Wohnfläche:	47,54 m ²
Zimmer:	2
Bäder:	1
WC:	1
Heizwärmebedarf:	B 43,70 kWh / m ² * a
Gesamtenergieeffizienzfaktor:	E 2,83
Gesamtmiete	829,90 €
Kaltmiete (netto)	597,67 €
Kaltmiete	754,45 €
Betriebskosten:	156,78 €
USt.:	75,45 €
Provisionsangabe:	

Gemäß Erstauftraggeberprinzip bezahlt der Abgeber die Provision.

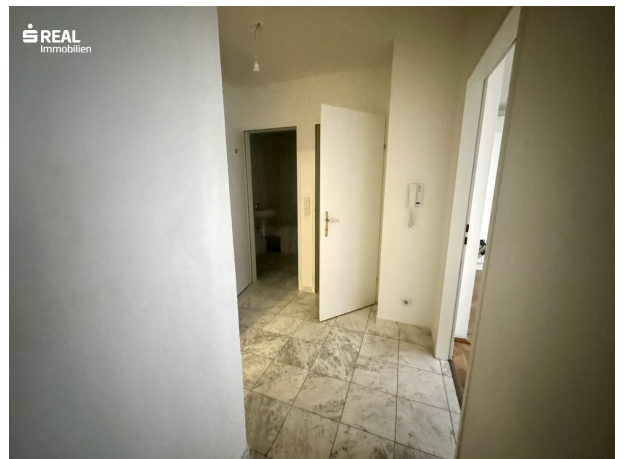
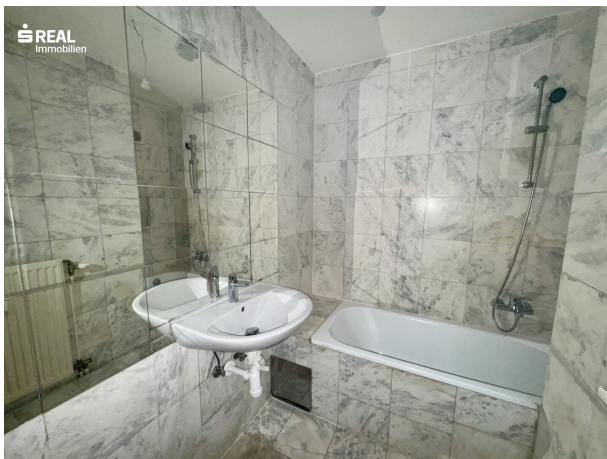
Ihr Ansprechpartner

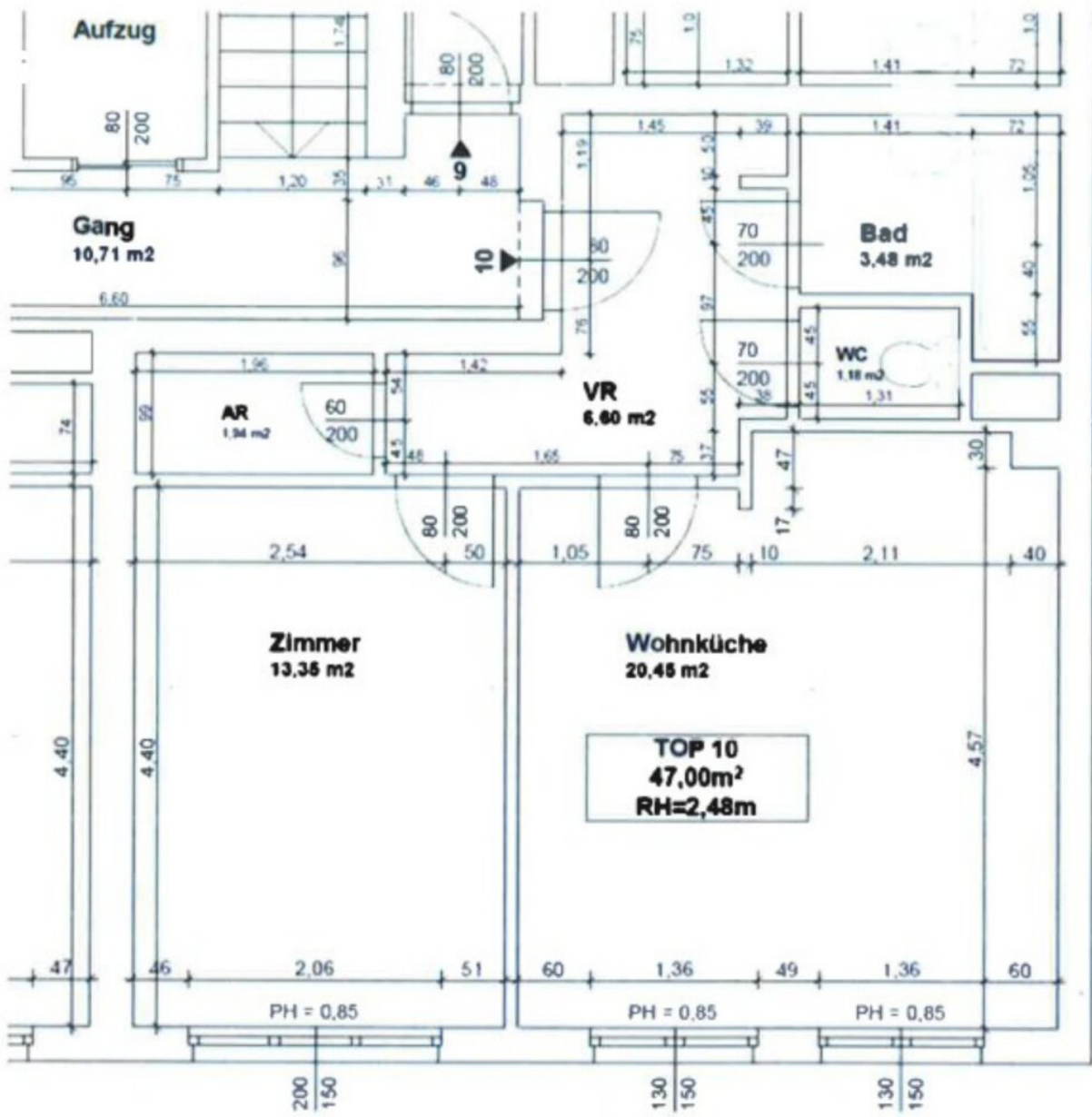


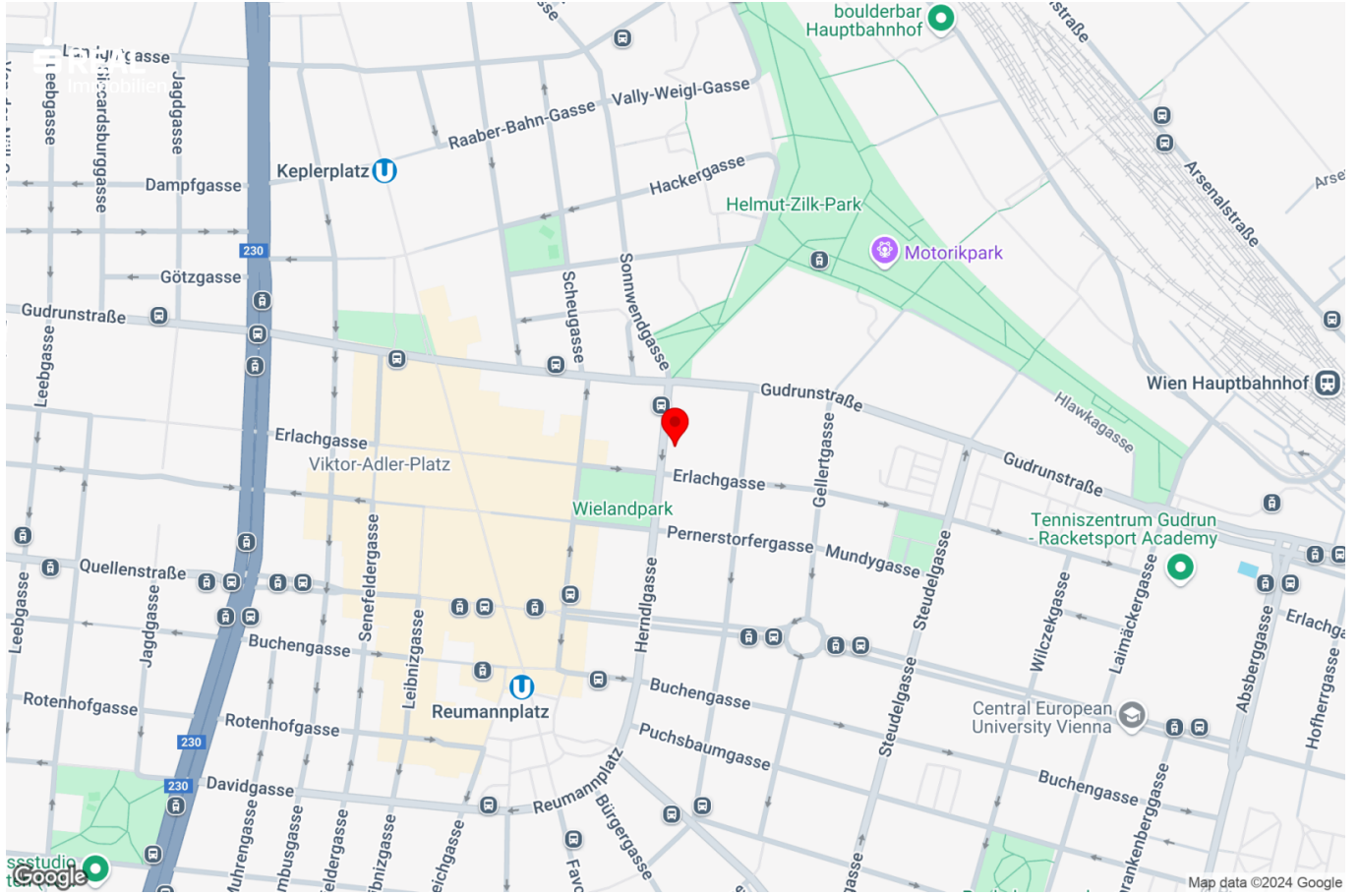
Martina Riva

Region Wien & NÖ Ost
Landstraßer Hauptstraße 60
1030 Wien









Objektbeschreibung

Zur Vermietung gelangt eine, **ca. 48 m² große, 2-Zimmer-Wohnung** in beliebter Wohngegend des 10. Bezirkes.

Die Wohnung liegt nahe dem Wielandpark und nahe der Einkaufsstraße Favoritenstraße. Der Hauptbahnhof ist ebenso nahe gelegen.

Die Wohnung gliedert sich in Vorraum, Schlafzimmer, Wohnküche, Bad mit Wanne und einer separaten Toilette.

Die 2. Etage erreichen Sie bequem mit dem Lift.

Ein Kellerabteil, sowie ein praktischer Abstellraum runden das Angebot ab.

Die Zimmer sind mit Parketten ausgestattet. Das Bad, die Toilette und der Vorraum sind verflies. Die Wohnung wird auf 5 Jahre befristet vermietet.

Die sehr gute öffentliche Anbindung ist durch die Linien 14A und U1 gegeben.

3 BMM Kautio

Notwendige Unterlagen zur Anmietung:

Einkommensnachweis (Gehaltszettel) der letzten 3 Monate, Meldezettel, Kopie eines Lichtbildausweises

Infrastruktur / Entfernungen

Gesundheit

Arzt <250m

Apotheke <250m

Klinik <550m

Krankenhaus <1.875m

Kinder & Schulen

Schule <125m

Kindergarten <250m

Universität <700m

Höhere Schule <2.050m

Nahversorgung

Supermarkt <150m

Bäckerei <250m

Einkaufszentrum <675m

Sonstige

Geldautomat <275m

Bank <275m

Post <525m

Polizei <375m

Verkehr

Bus <50m

U-Bahn <300m

Straßenbahn <275m

Bahnhof <275m

Autobahnanschluss <1.275m

Angaben Entfernung Luftlinie / Quelle: OpenStreetMap