

Exklusive Villa mit Panoramablick in Traumlage von Bad Häring



Außenansicht

Objektnummer: 24K150
Eine Immobilie von AlphaReal GmbH

Zahlen, Daten, Fakten

| | |
|--------------------------------------|--------------------------------|
| Art: | Haus - Zweifamilienhaus |
| Land: | Österreich |
| PLZ/Ort: | 6323 Bad Häring |
| Baujahr: | 2024 |
| Zustand: | Erstbezug |
| Wohnfläche: | 277,15 m ² |
| Gesamtfläche: | 347,26 m ² |
| Zimmer: | 7 |
| Bäder: | 4 |
| WC: | 2 |
| Balkone: | 1 |
| Terrassen: | 2 |
| Stellplätze: | 6 |
| Keller: | 70,11 m ² |
| Heizwärmebedarf: | 52,50 kWh / m ² * a |
| Gesamtenergieeffizienzfaktor: | A 0,72 |
| Kaufpreis: | 2.400.000,00 € |
| Provisionsangabe: | |

3 %

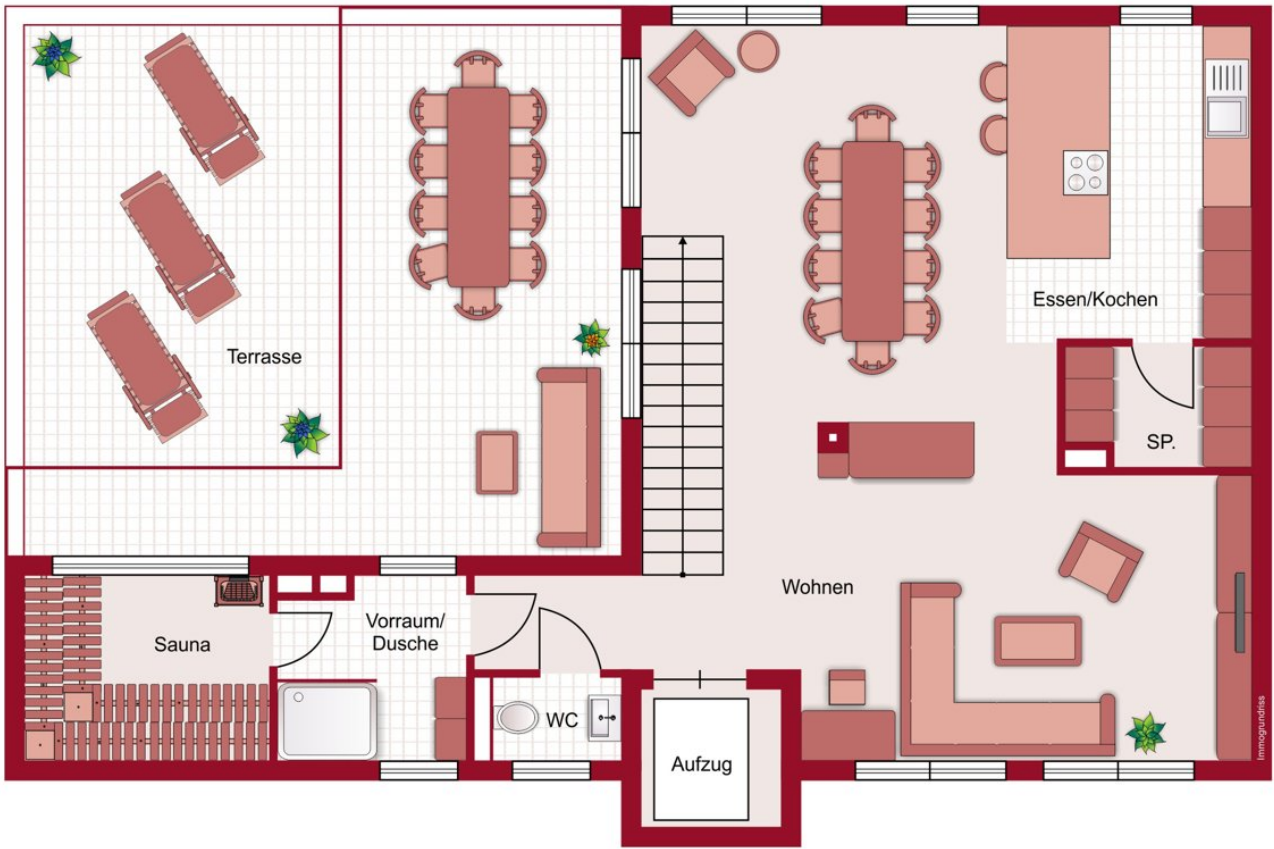
Ihr Ansprechpartner



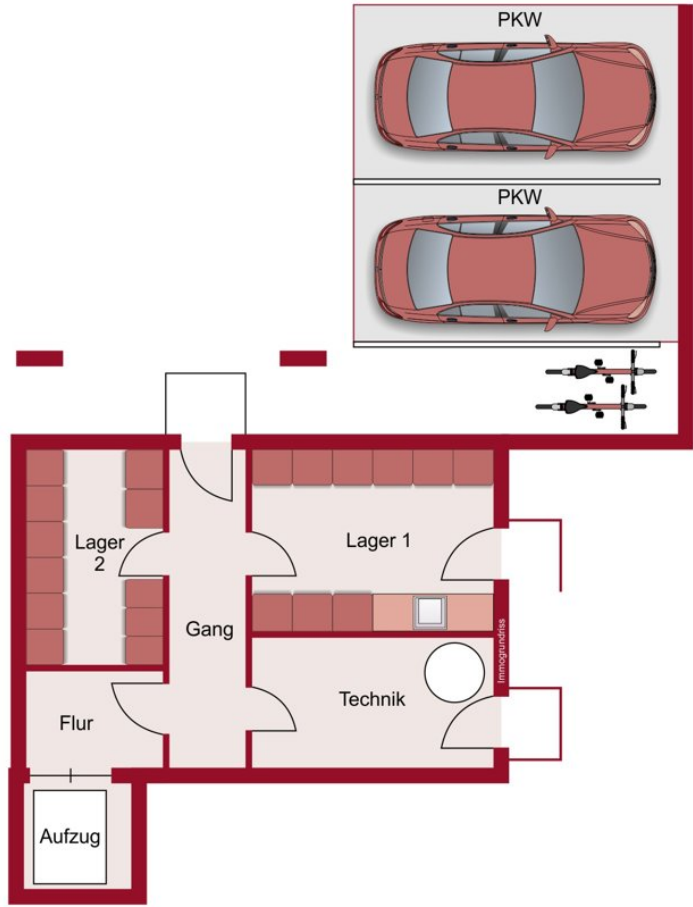
Valentine Alber

AlphaReal GmbH
Maderspergerstraße 2









Objektbeschreibung

Luxuriöse Villa in einer atemberaubenden Traumlage, hoch über den Dächern von Bad Häring. Diese exklusive Villa beherbergt zwei außergewöhnliche Wohneinheiten: eine luxuriöse 4-Zimmer-Penthouse-Maisonette und eine elegante 3-Zimmer-Gartenwohnung im Erdgeschoss. Die 4-Zimmer-Maisonette-Penthouse-Wohnung in den oberen Geschossen ist ein wahres Schmuckstück, das mit einer privaten Sauna und einem spektakulären Panoramablick auf die majestätische Tiroler Bergwelt unvergessliche Momente der Entspannung verspricht. Ein offener Kamin in der Mitte des Wohnraums sorgt für eine behagliche Atmosphäre und lädt zu gemütlichen Abenden ein. Zur Wohnung gehören vier Stellplätze in der eigenen Tiefgarage mit zusätzlichem Platz für Fahrräder sowie zwei Außenstellplätze. Ein privater Zugang mit eigenem Lift führt direkt von der Garage in die Wohnung. Im Untergeschoss befinden sich zwei Lagerräume sowie ein Technik- und Waschaum. Im ersten Obergeschoss erwarten Sie drei großzügige Schlafzimmer, zwei stilvolle Badezimmer, ein Abstellraum sowie eine Garderobe. Im Dachgeschoss empfängt Sie ein großzügiger Wohn- und Essbereich mit angeschlossener Speisekammer, einem separaten WC und einer Dusche. Die 3-Zimmer-Gartenwohnung im Erdgeschoss bietet ebenfalls einen separaten Zugang direkt von der Garage. Von dort gelangen Sie bequem über den Lagerraum sowie den Technik- und Waschaum über eine Treppe in die Wohnung. Im Erdgeschoss erwarten Sie zwei großzügige Schlafzimmer, ein einladender Wohn- und Essbereich, ein stilvoll gestaltetes Badezimmer sowie ein separates WC. Ein besonderes Highlight der gesamten Wohnanlage ist der großzügige Poolbereich mit weitläufiger Poolterrasse – ein luxuriöses Refugium, das zu entspannten Stunden und erholsamen Momenten in exklusivem Ambiente einlädt. Die nachhaltige Beheizung erfolgt über eine moderne Pellets-Heizung in Kombination mit einer energieeffizienten Fußbodenheizung, die für ein behagliches Wohnklima sorgt.